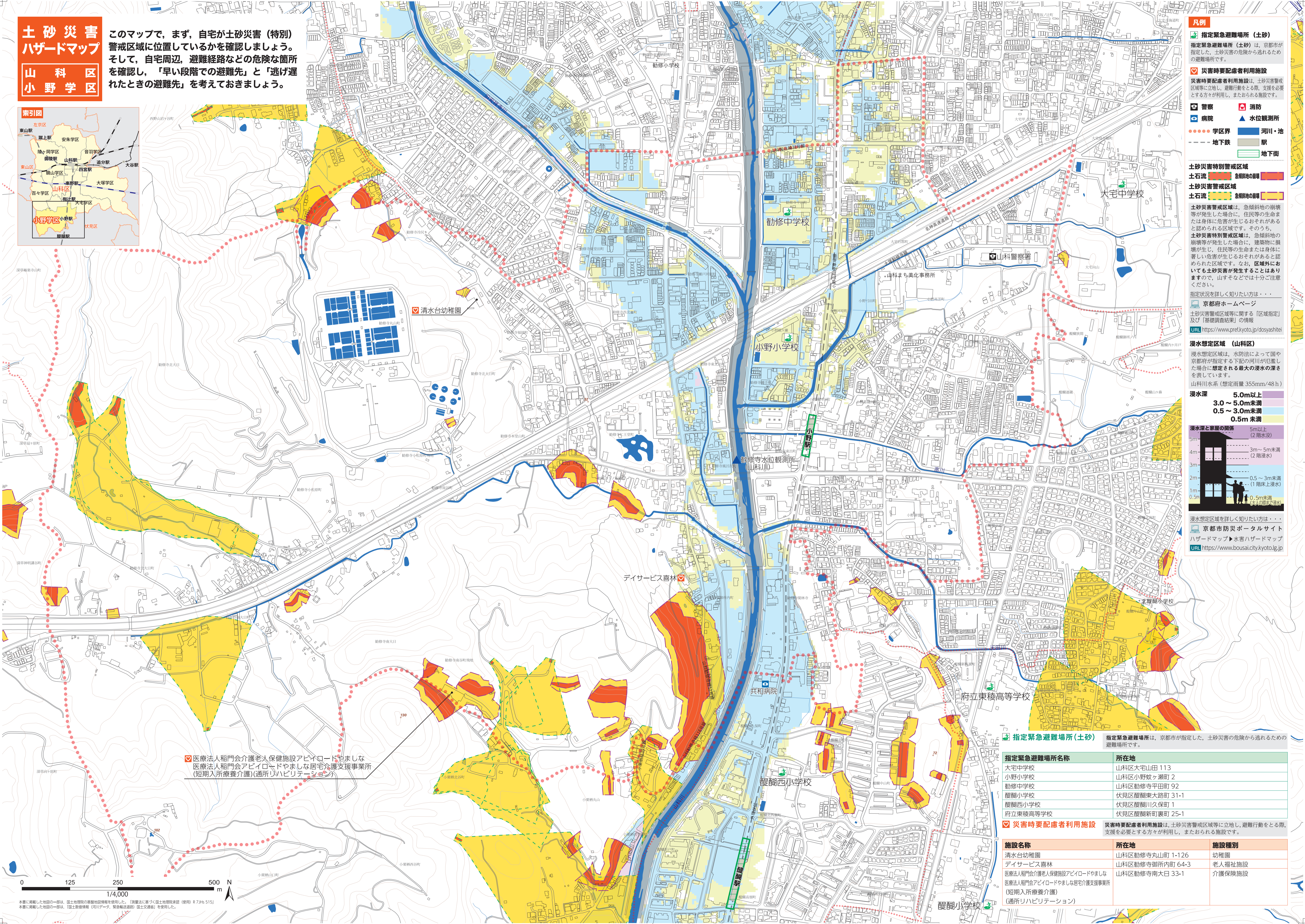
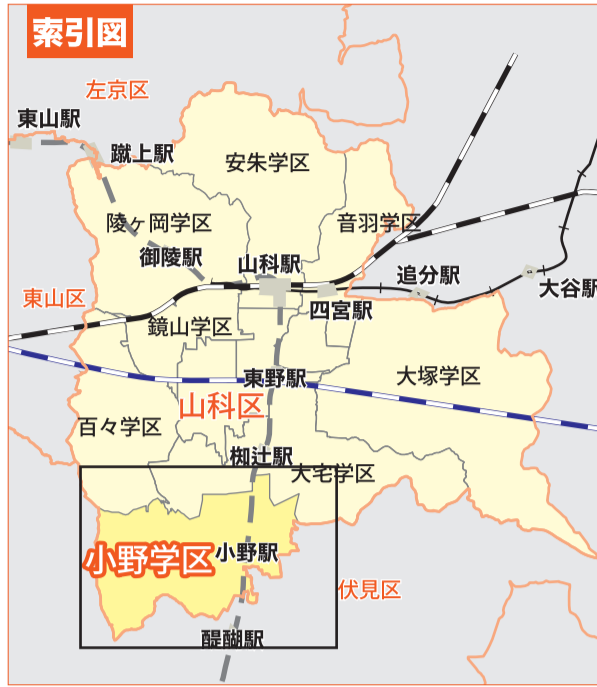


# 土砂災害ハザードマップ

## 山科区小野学区

このマップで、まず、自宅が土砂災害（特別警戒区域）に位置しているかを確認しましょう。そして、自宅周辺、避難経路などの危険な箇所を確認し、「早い段階での避難先」と「逃げ遅れたときの避難先」を考えておきましょう。

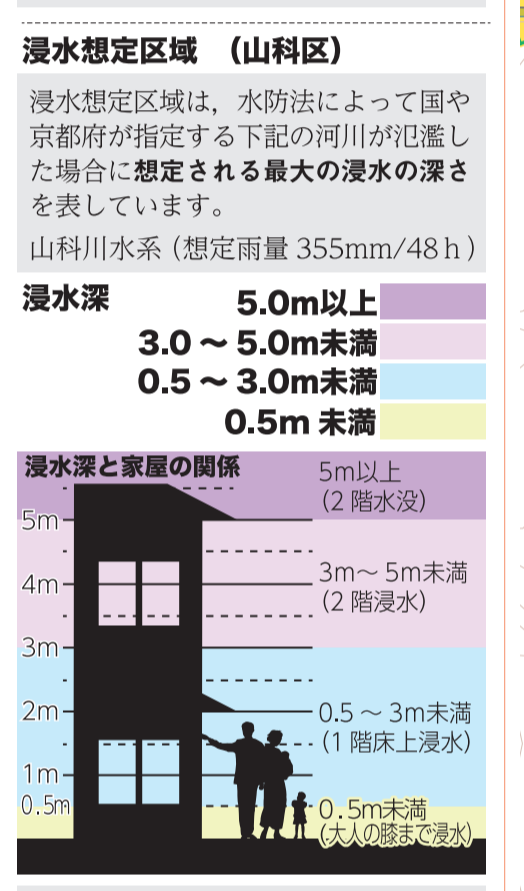


医療法人稲門会介護老人保健施設アビロードやましの医療法人稲門会アビロードやましの居宅介護支援事業所(短期入所療養介護)(通所リハビリテーション)

- 凡例**
- 指定緊急避難場所(土砂)
  - 災害時要配慮者利用施設
  - 警察
  - 病院
  - 学区界
  - 地下鉄
  - 消防
  - 水位観測所
  - 河川・池
  - 地下街

**土砂災害特別警戒区域**  
土砂災害特別警戒区域は、急傾斜地の崩壊等が発生した場合に、住民等の生命または身体に危害が生じるおそれがあると認められる区域です。そのうち、土砂災害特別警戒区域は、急傾斜地の崩壊等が発生した場合に、建築物に損壊が生じ、住民等の生命または身体に著しい危害が生じるおそれがあると認められる区域です。なお、区域外においても土砂災害が発生することはありますので、山すそなどは十分ご注意ください。

指定状況を詳しく知りたい方は・・・  
[京都府ホームページ](https://www.pref.kyoto.jp/dosyashitei)  
 土砂災害警戒区域等に関する「区域指定」及び「基礎調査結果」の情報は、  
[URL https://www.pref.kyoto.jp/dosyashitei](https://www.pref.kyoto.jp/dosyashitei)



指定緊急避難場所名称	所在地	施設種別
大宅中学校	山科区大宅山田 113	中学校
小野小学校	山科区小野蛟ヶ瀬町 2	小学校
勤修中学校	山科区勤修寺平町 92	中学校
醍醐小学校	伏見区醍醐東大路町 31-1	小学校
醍醐西小学校	伏見区醍醐川久保町 1	小学校
府立東稜高等学校	伏見区醍醐新町裏町 25-1	高等学校

施設名称	所在地	施設種別
清水台幼稚園	山科区勤修寺丸山町 1-126	幼稚園
デイサービス喜林	山科区勤修寺御所内町 64-3	老人福祉施設
医療法人稲門会介護老人保健施設アビロードやましの医療法人稲門会アビロードやましの居宅介護支援事業所(短期入所療養介護)(通所リハビリテーション)	山科区勤修寺南大日 33-1	介護保険施設