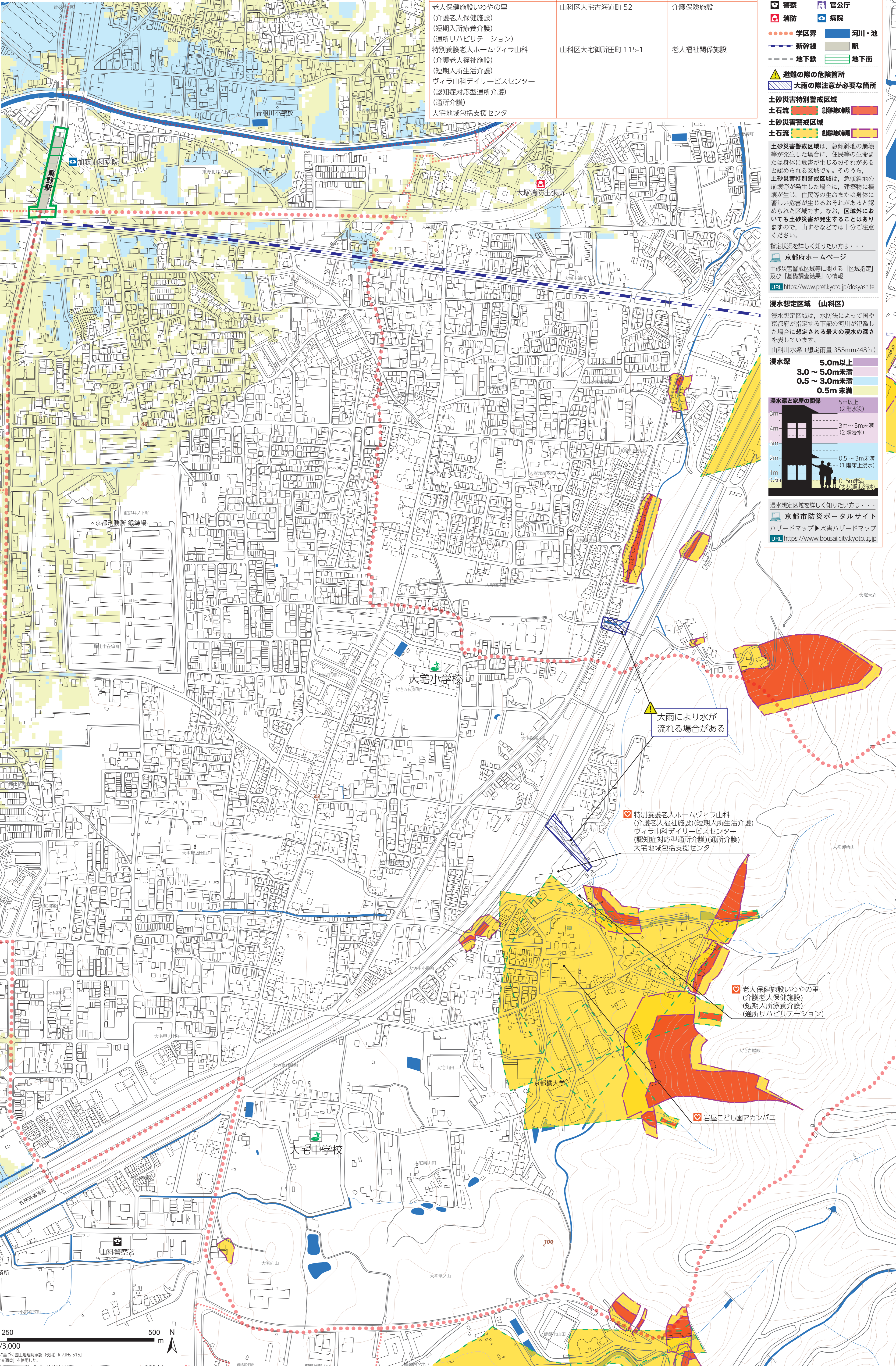
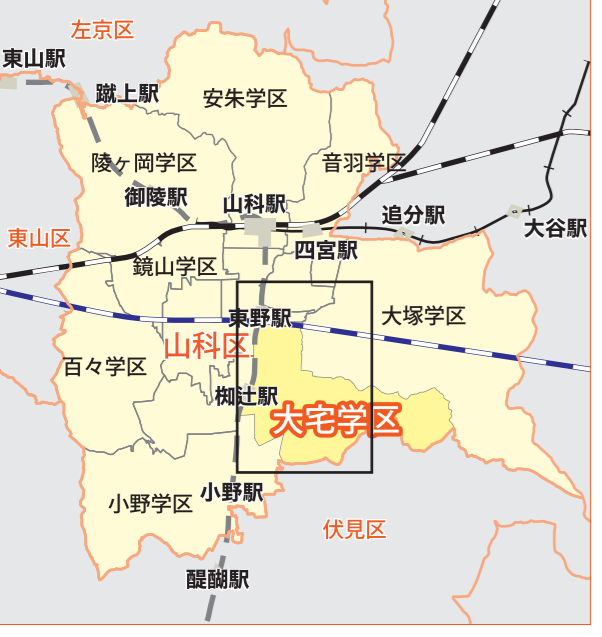


土砂災害 ハザードマップ

山科区 大宅学区

このマップで、まず、自宅が土砂災害（特別）警戒区域に位置しているかを確認しましょう。そして、自宅周辺、避難経路などの危険な箇所を確認し、「早い段階での避難先」と「逃げ遅れたときの避難先」を考えておきましょう。

索引図



指定緊急避難場所（土砂）

指定緊急避難場所は、京都市が指定した、土砂災害の危険から逃れるための避難場所です。

指定緊急避難場所名称	所在地
大宅小学校	山科区大宅五反畑 69-2
大宅中学校	山科区大宅山田 113

災害時要配慮者利用施設

災害時要配慮者利用施設は、土砂災害警戒区域等に立地し、避難行動をとる際、支援を必要とする方々が利用し、またおられる施設です。

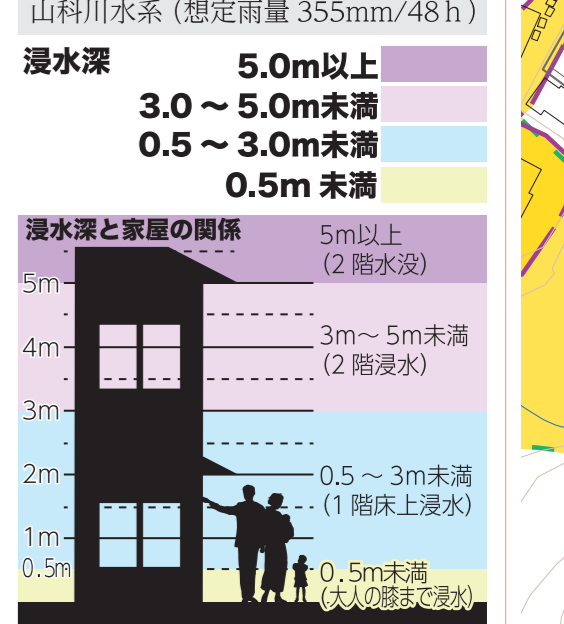
施設名称	所在地	施設種別
岩屋こども園アカンパニ 老人保健施設いわの里 (介護老人保健施設) (短期入所療養介護) (通所リハビリテーション)	山科区大宅中小路 65-8 山科区大宅古海道 52	児童福祉施設 介護保険施設
特別養護老人ホームヴィラ山科 (介護老人福祉施設) (短期入所生活介護) ヴィラ山科デイサービスセンター (認知症対応型通所介護) (通所介護) 大宅地域包括支援センター	山科区大宅御所田町 115-1	老人福祉関係施設

凡例

- 指定緊急避難場所（土砂）**
指定緊急避難場所（土砂）は、京都市が指定した、土砂災害の危険から逃れるための避難場所です。
- 災害時要配慮者利用施設**
災害時要配慮者利用施設は、土砂災害警戒区域等に立地し、避難行動をとる際、支援を必要とする方々が利用し、またおられる施設です。
- 警察** **官公庁**
- 消防** **病院**
- 学区界** **河川・池**
- 新幹線** **駅**
- 地下鉄** **地下街**
- 避難の際の危険箇所**
大雨の際の注意が必要な箇所
- 土砂災害特別警戒区域**
土砂流 **急傾斜地の崩壊**
- 土砂災害警戒区域**
土砂流 **急傾斜地の崩壊**
- 土砂災害警戒区域は、急傾斜地の崩壊等が発生した場合に、住民等の生命または身体に危害が生じるおそれがあると認められる区域です。そのうち、土砂災害特別警戒区域は、急傾斜地の崩壊等が発生した場合に、建築物に著しい危害が生じるおそれがあると認められる区域です。なお、区域外においても土砂災害が発生することはありますので、山すそなどには十分ご注意ください。
- 指定状況を詳しく知りたい方は・・・
京都市ホームページ
土砂災害警戒区域等に関する「区域指定」及び「基礎調査結果」の情報
URL <https://www.pref.kyoto.jp/dosyashitei>

浸水想定区域（山科区）

浸水想定区域は、水防法によって国や京都市が指定する下記の河川が氾濫した場合に想定される最大の浸水の深さを表しています。



浸水想定区域を詳しく知りたい方は・・・
京都市防災ポータルサイト
ハザードマップ▶水害ハザードマップ
URL <https://www.bousai.city.kyoto.lg.jp>

大雨により水が流れる場合がある

特別養護老人ホームヴィラ山科
(介護老人福祉施設)(短期入所生活介護)
ヴィラ山科デイサービスセンター
(認知症対応型通所介護)(通所介護)
大宅地域包括支援センター

老人保健施設いわの里
(介護老人保健施設)
(短期入所療養介護)
(通所リハビリテーション)

岩屋こども園アカンパニ

本図に用いた地図の一部は、国土院の基礎地図情報を使用した。『測量法に基づく電子地図院提供(使用) R7.H6.515』
本図に掲載した地図の一部は、『国土院提供(河川データ、緊急輸送道路) 国土交通省』を使用した。