

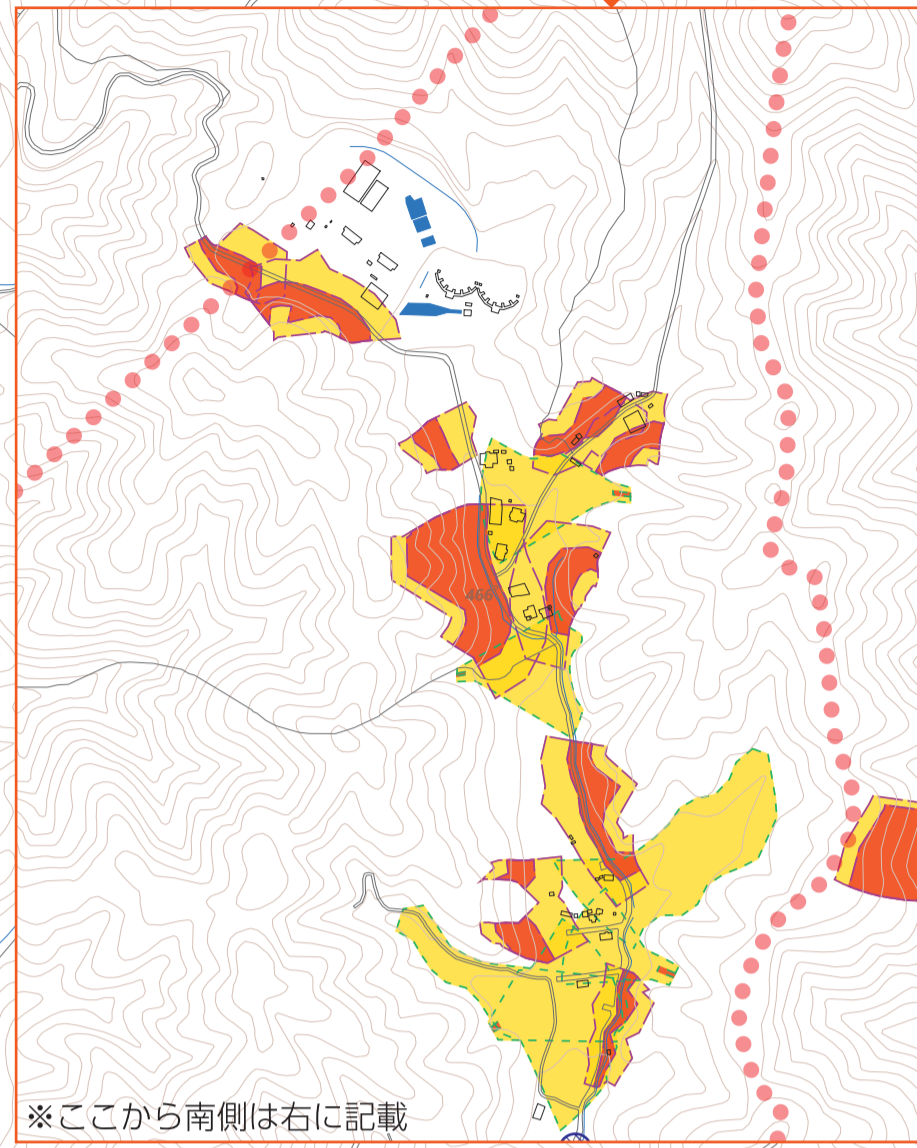
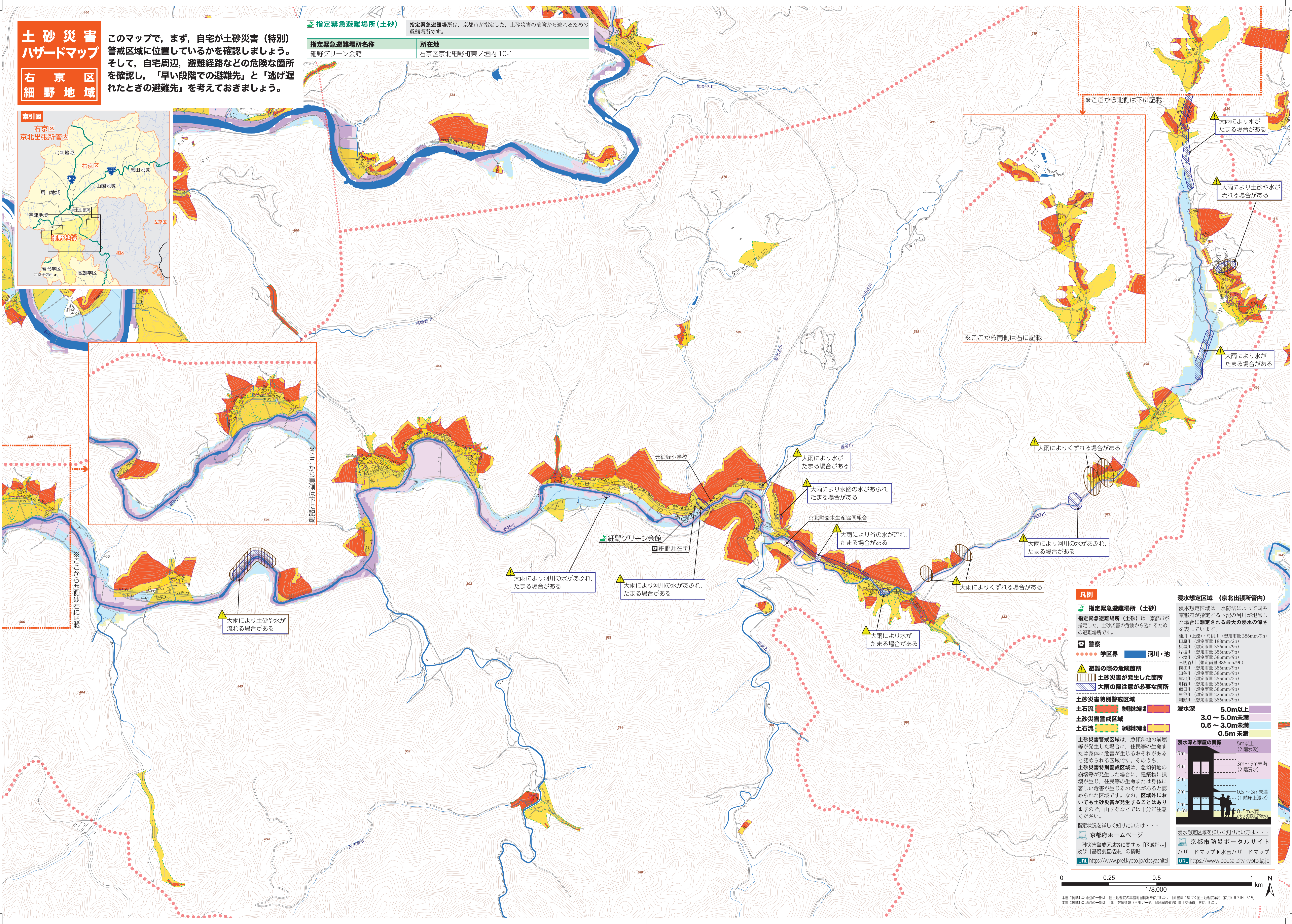
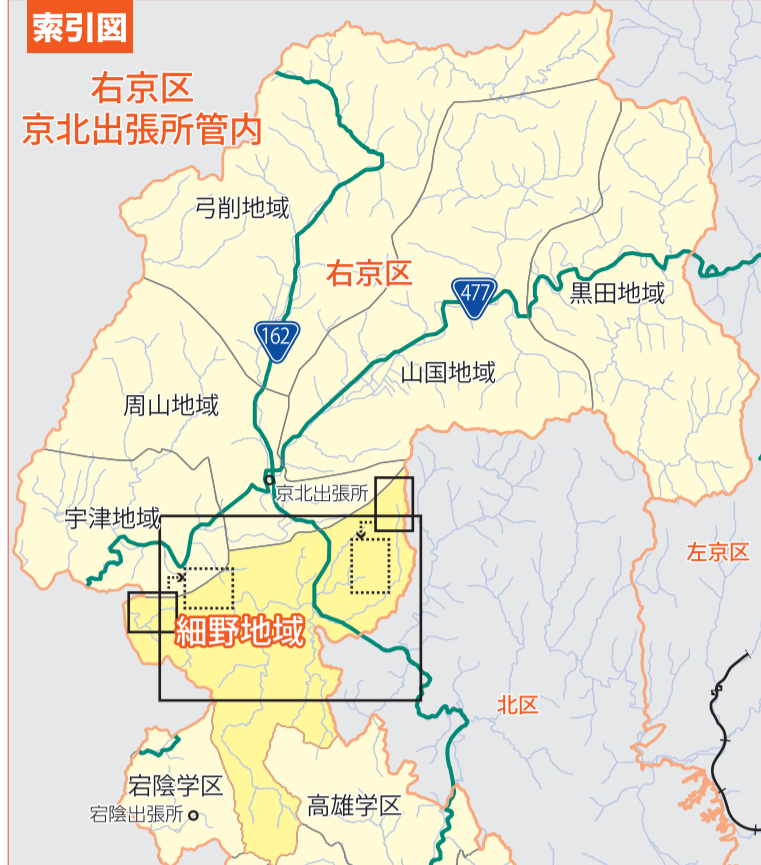
土砂災害ハザードマップ

右京区 細野地域

このマップで、まず、自宅が土砂災害（特別警戒区域）に位置しているかを確認しましょう。そして、自宅周辺、避難経路などの危険な箇所を確認し、「早い段階での避難先」と「逃げ遅れたときの避難先」を考えておきましょう。

指定緊急避難場所（土砂） 指定緊急避難場所は、京都市が指定した、土砂災害の危険から逃れるための避難場所です。

指定緊急避難場所名称	所在地
細野グリーン会館	右京区京北細野町東ノ垣内 10-1



※ここから北側は下に記載

※ここから東側は下に記載

※ここから西側は右に記載

凡例

指定緊急避難場所（土砂）
 指定緊急避難場所（土砂）は、京都市が指定した、土砂災害の危険から逃れるための避難場所です。

警察
 ●●●●●● 学区界

避難の際の危険箇所
 ■■■■■■ 土砂災害が発生した箇所
 ■■■■■■ 大雨の際注意が必要な箇所

土砂災害特別警戒区域
 ■■■■■■ 土石流 急傾斜地の崩壊
 ■■■■■■ 土砂災害警戒区域 急傾斜地の崩壊

土砂災害警戒区域
 ■■■■■■ 土石流 急傾斜地の崩壊

土砂災害警戒区域は、急傾斜地の崩壊等が発生した場合に、住民等の生命または身体に危害が生じるおそれがあると認められる区域です。そのうち、土砂災害特別警戒区域は、急傾斜地の崩壊等が発生した場合に、建築物に損壊が生じ、住民等の生命または身体に著しい危害が生じるおそれがあると認められる区域です。なお、区域外においても土砂災害が発生することはありますので、山すそなどでは十分ご注意ください。

指定状況を詳しく知りたい方は・・・
 京都市ホームページ
 土砂災害警戒区域等に関する「区域指定」及び「基礎調査結果」の情報
 URL <https://www.pref.kyoto.jp/dosyashitei>

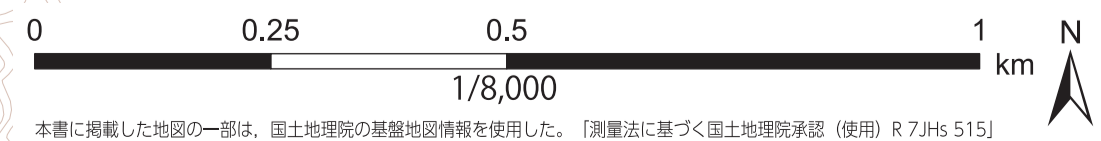
浸水想定区域（京北出張所管内）
 浸水想定区域は、水防法によって国や京都府が指定する下記の河川が氾濫した場合に想定される最大の浸水の深さを表しています。

桂川（上流）・弓削川（想定雨量 386mm/9h）	桂川（下流）（想定雨量 386mm/9h）
栗屋川（想定雨量 188mm/2h）	栗屋川（想定雨量 386mm/9h）
片渡川（想定雨量 386mm/9h）	片渡川（想定雨量 386mm/9h）
小堀川（想定雨量 386mm/9h）	小堀川（想定雨量 386mm/9h）
三羽谷川（想定雨量 386mm/9h）	三羽谷川（想定雨量 386mm/9h）
南谷川（想定雨量 386mm/9h）	南谷川（想定雨量 386mm/9h）
知谷川（想定雨量 386mm/9h）	知谷川（想定雨量 386mm/9h）
釜地川（想定雨量 255mm/2h）	釜地川（想定雨量 386mm/9h）
明石川（想定雨量 386mm/9h）	明石川（想定雨量 386mm/9h）
梅田川（想定雨量 386mm/9h）	梅田川（想定雨量 386mm/9h）
室谷川（想定雨量 225mm/2h）	室谷川（想定雨量 386mm/9h）
細野川（想定雨量 386mm/9h）	細野川（想定雨量 386mm/9h）

浸水深
 ■■■■■■ 5.0m以上
 ■■■■■■ 3.0～5.0m未満
 ■■■■■■ 0.5～3.0m未満
 ■■■■■■ 0.5m未満

浸水深と家屋の関係
 5m以上 (2階水没)
 3m～5m未満 (2階浸水)
 0.5～3m未満 (1階床上浸水)
 0.5m未満 (1階室内浸水)

浸水想定区域を詳しく知りたい方は・・・
 京都市防災ポータルサイト
 ハザードマップ▶水害ハザードマップ
 URL <https://www.bousai.city.kyoto.lg.jp>



本書に掲載した地図の一部は、国土院の基礎地図情報を使用した。『測量法に基づく国土院地図（使用）R7.6.6.1515』
 本書に掲載した地図の一部は、『国土院地図（使用）R7.6.6.1515』を使用した。