

土砂災害ハザードマップ

右京区弓削地域

このマップで、まず、自宅が土砂災害（特別）警戒区域に位置しているかを確認しましょう。そして、自宅周辺、避難経路などの危険な箇所を確認し、「早い段階での避難先」と「逃げ遅れたときの避難先」を考えておきましょう。

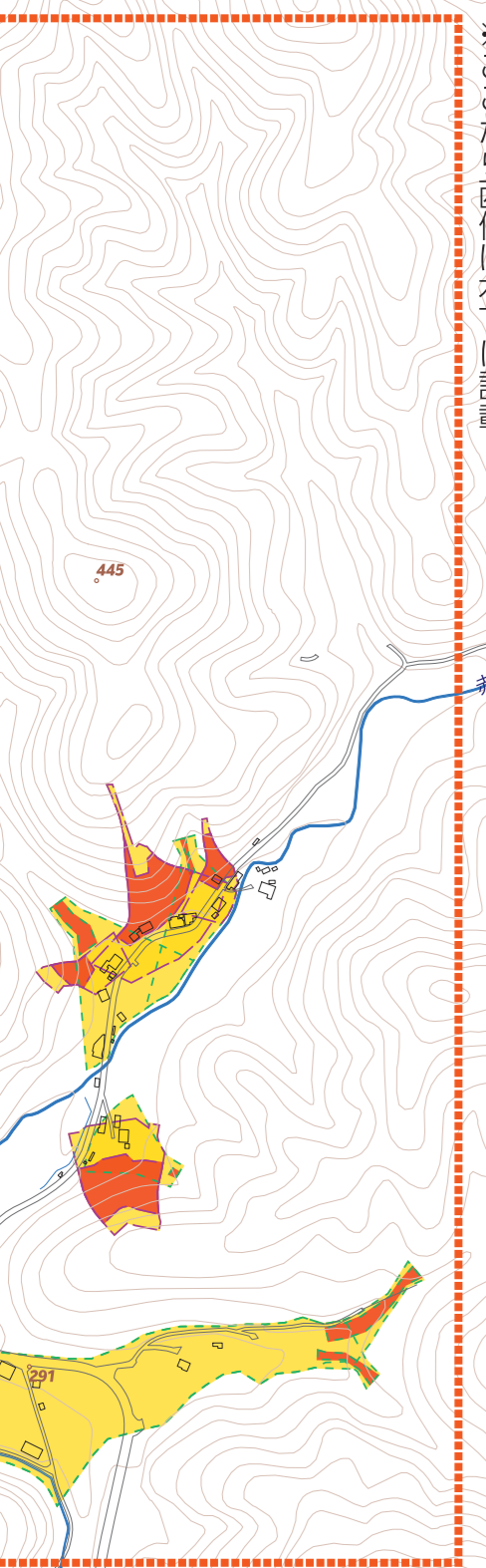
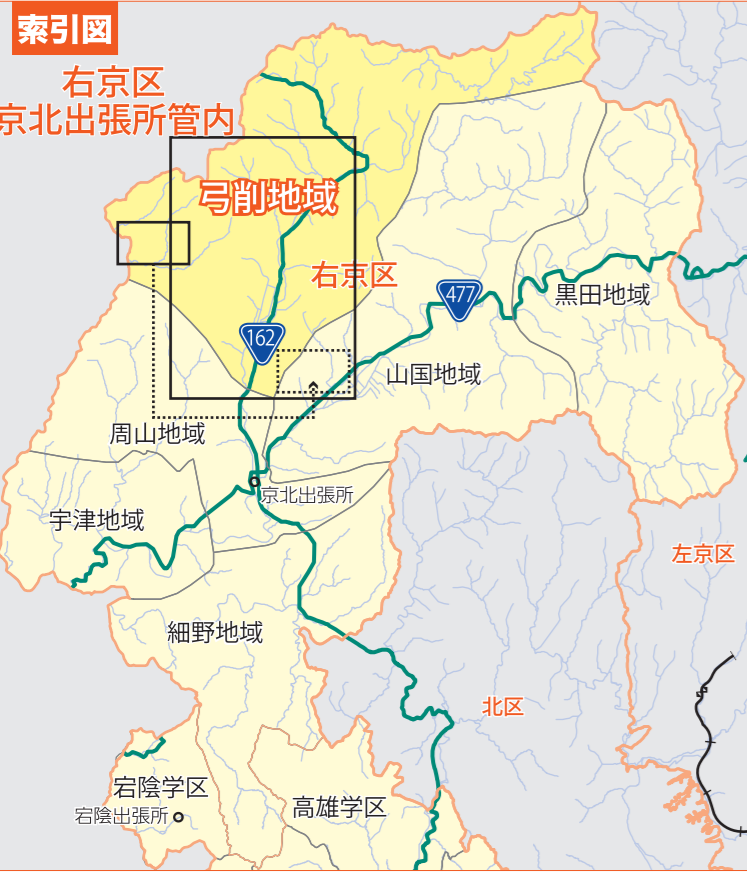
指定緊急避難場所（土砂）

指定緊急避難場所は、京都市が指定した、土砂災害の危険から逃れるための避難場所です。

指定緊急避難場所名称	所在地
元京北第三小学校	右京区京北上弓削町弾正 27
弓削自治会館	右京区京北下中町東石原 8-2

施設名称	所在地	施設種別
京都市弓削保育所	右京区京北下弓削町狭間谷 6-1	児童福祉施設
京北地域包括支援センター ケアハウスなごみの里 豊和園（介護老人福祉施設）	右京区京北上中町宮ノ下 22	老人福祉関係施設
京都市京北介護老人福祉施設 はなふさと	右京区京北下中町鳥谷3（京北病院の2階）	老人福祉関係施設

災害時要配慮者利用施設は、土砂災害警戒区域等に立地し、避難行動をとる際、支援を必要とする方々が利用し、またおられる施設です。



凡例

指定緊急避難場所（土砂）

指定緊急避難場所（土砂）は、京都市が指定した、土砂災害の危険から逃れるための避難場所です。

災害時要配慮者利用施設

災害時要配慮者利用施設は、土砂災害警戒区域等に立地し、避難行動をとる際、支援を必要とする方々が利用し、またおられる施設です。

警察 病院
消防 水位観測所

学区界 河川・池

避難の際の危険箇所

土砂災害が発生した箇所
大雨の際注意が必要な箇所

土砂災害特別警戒区域

土石流 急傾斜地の崩壊

土砂災害警戒区域

土石流 急傾斜地の崩壊

土砂災害警戒区域は、急傾斜地の崩壊等が発生した場合に、住民等の生命または身体に危害が生じるおそれがあると認められる区域です。そのうち、土砂災害特別警戒区域は、急傾斜地の崩壊等が発生した場合に、建築物に損壊が生じ、住民等の生命または身体に著しい危害が生じるおそれがあると認められる区域です。なお、区域外においても土砂災害が発生することは十分ご注意ください。山すそなどでは十分ご注意ください。

指定状況を詳しく知りたい方は・・・

京都市ホームページ

土砂災害警戒区域等に関する「区域指定」及び「基礎調査結果」の情報

URL <https://www.pref.kyoto.jp/dosyashitei>

浸水想定区域（京北出張所管内）

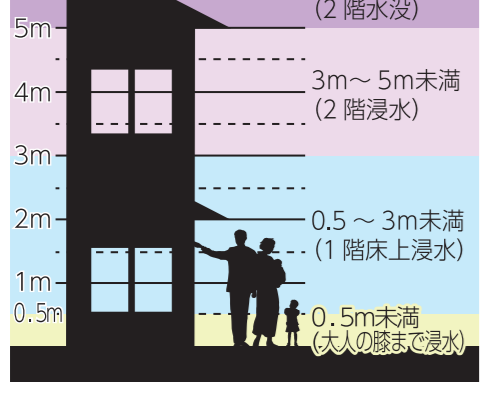
浸水想定区域は、水防法によって国や京都市が指定する下記の河川が氾濫した場合に想定される最大の浸水の深さを表しています。

桂川（上流）・弓削川（想定雨量 386mm/9h）	田原川（想定雨量 188mm/2h）
灰堀川（想定雨量 386mm/9h）	片瀬川（想定雨量 386mm/9h）
小瀬川（想定雨量 386mm/9h）	三明谷川（想定雨量 386mm/9h）
南江川（想定雨量 386mm/9h）	知谷川（想定雨量 386mm/9h）
野谷川（想定雨量 255mm/2h）	明石川（想定雨量 386mm/9h）
黒田川（想定雨量 386mm/9h）	富谷川（想定雨量 225mm/2h）
藤野川（想定雨量 386mm/9h）	

浸水深

5.0m以上
3.0～5.0m未満
0.5～3.0m未満
0.5m未満

浸水深と家屋の関係



浸水想定区域を詳しく知りたい方は・・・

京都市防災ポータルサイト

ハザードマップ▶水害ハザードマップ

URL <https://www.bousai.city.kyoto.lg.jp>

0 0.25 0.5 1 km

1/8,000

本圖に収録した地図の一部は、国土院の基礎地図情報を使用した。[測量法に基づく国土院地図データ（使用）R7年5月]

本圖に収録した地図の一部は、国土院の基礎地図情報（測図データ）を使用した。

