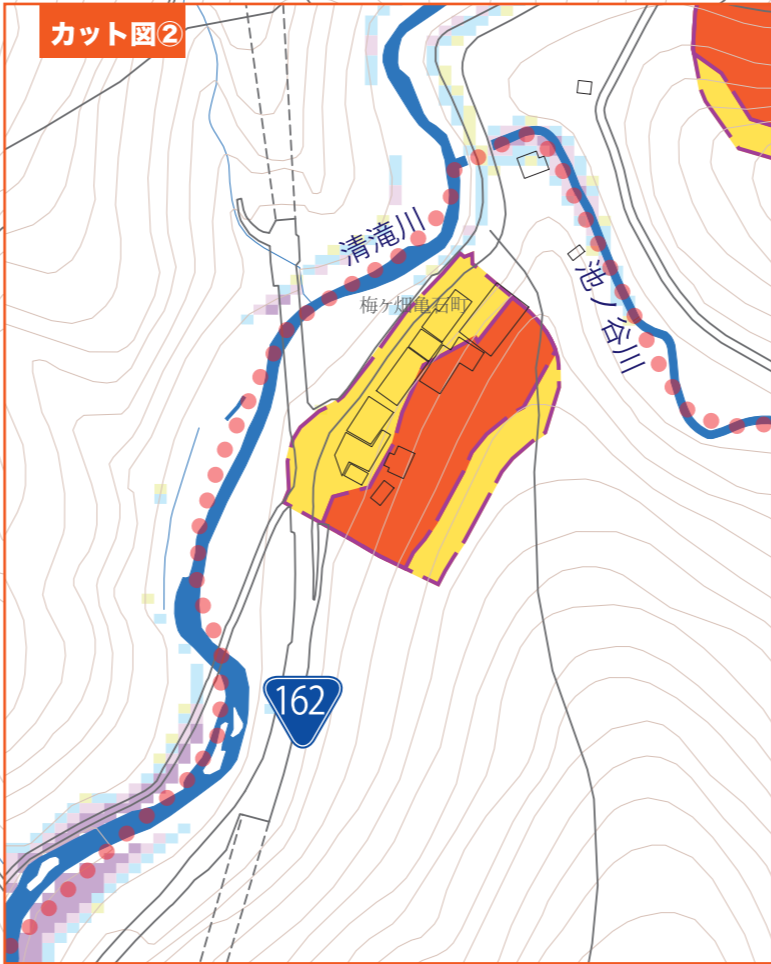


※ここから北西側は下に記載

土砂災害ハザードマップ

右京区
高雄学区

このマップで、まず、自宅が土砂災害（特別）警戒区域に位置しているかを確認しましょう。そして、自宅周辺、避難経路などの危険な箇所を確認し、「早い段階での避難先」と「逃げ遅れたときの避難先」を考えておきましょう。



凡例

- 指定緊急避難場所（土砂）
- 指定緊急避難場所（土砂）は、京都市が指定した、土砂災害の危険から逃れるための避難場所です。
- 災害時要配慮者利用施設
- 災害時要配慮者利用施設は、土砂災害警戒区域等に立地し、避難行動をとる際、支援を必要とする方々が利用し、またおられる施設です。
- 病院
- 官公庁
- 学区界
- 河川・池

土砂災害特別警戒区域
土砂災害特別警戒区域は、急傾斜地の崩壊等が発生した場合に、住民等の生命または身に危害が生じるおそれがあると認められる区域です。そのうち、土砂災害特別警戒区域は、急傾斜地の崩壊等が生じ、住民等の生命または身に著しい危害が生じるおそれがあると認められる区域です。なお、区域外においても土砂災害が発生することはありますので、山すそなどは十分ご注意ください。

土砂災害警戒区域
土砂災害警戒区域は、急傾斜地の崩壊等が発生した場合に、住民等の生命または身に危害が生じるおそれがあると認められる区域です。そのうち、土砂災害警戒区域は、急傾斜地の崩壊等が生じ、住民等の生命または身に著しい危害が生じるおそれがあると認められる区域です。なお、区域外においても土砂災害が発生することはありますので、山すそなどは十分ご注意ください。

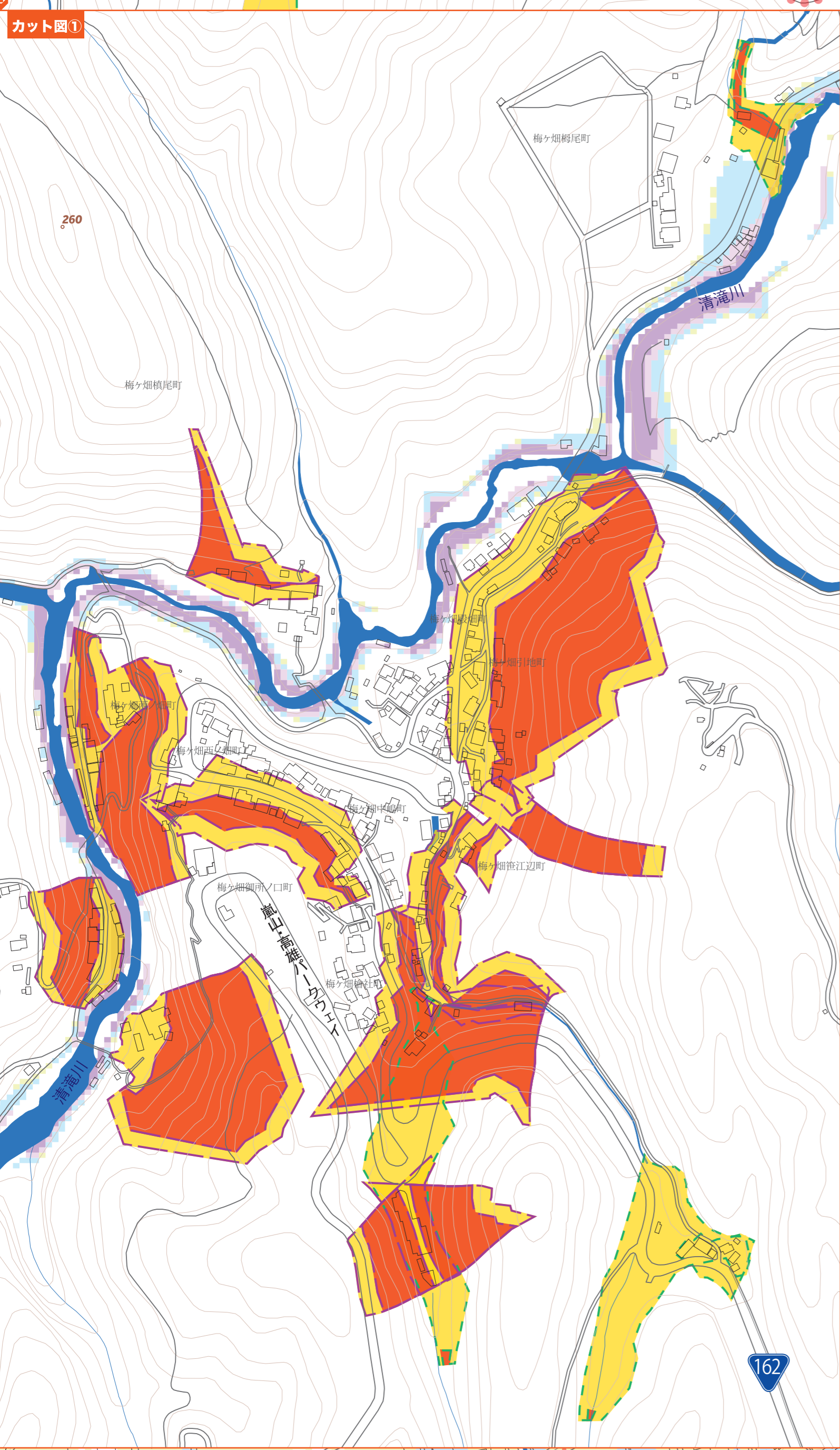
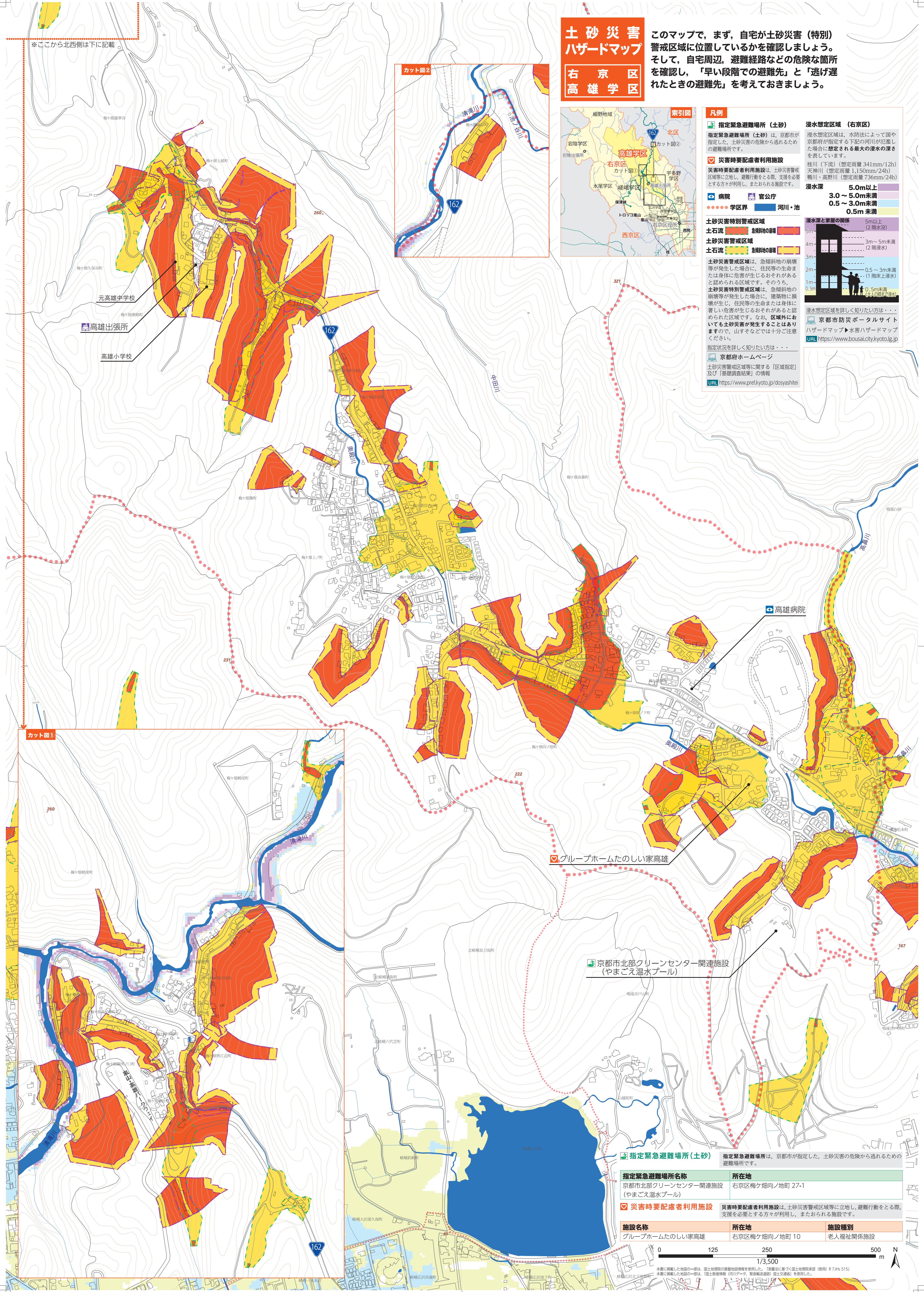
浸水想定区域（右京区）
浸水想定区域は、水防法によって国や京都府が指定する下記の河川が氾濫した場合に想定される最大の浸水の深さを表しています。

浸水深

5.0m以上	2階以上浸水
3.0～5.0m未満	2階浸水
0.5～3.0m未満	1階以上浸水
0.5m未満	1階未満浸水

浸水想定区域を詳しく知りたい方は・・・
京都市防災ポータルサイト
ハザードマップ▶水害ハザードマップ
URL <https://www.bousai.city.kyoto.lg.jp>

指定状況を詳しく知りたい方は・・・
京都府ホームページ
土砂災害警戒区域等に関する「区域指定」及び「基礎調査結果」の情報
URL <https://www.pref.kyoto.jp/dosyashitei>



指定緊急避難場所（土砂） 指定緊急避難場所は、京都市が指定した、土砂災害の危険から逃れるための避難場所です。

指定緊急避難場所名称	所在地
京都市北部クリーンセンター関連施設(やまごえ温水プール)	右京区梅ヶ畑向ノ地町 27-1

災害時要配慮者利用施設 災害時要配慮者利用施設は、土砂災害警戒区域等に立地し、避難行動をとる際、支援を必要とする方々が利用し、またおられる施設です。

施設名称	所在地	施設種別
グループホームたのしい家高雄	右京区梅ヶ畑向ノ地町 10	老人福祉関係施設

0 125 250 500 m

1/3,500

本書に掲載した地図の一部は、国土院の基礎地図情報を使用した。[測量法に基づく国土院提供(使用) R7.6.515]
本書に掲載した地図の一部は、(国土院提供(河川データ、緊急輸送道路) 国土交通省)を使用した。