

土砂災害ハザードマップ

右京区 御室学区

このマップで、まず、自宅が土砂災害（特別）警戒区域に位置しているかを確認しましょう。そして、自宅周辺、避難経路などの危険な箇所を確認し、「早い段階での避難先」と「逃げ遅れたときの避難先」を考えておきましょう。

- 凡例**
- 指定緊急避難場所（土砂）
 - 指定緊急避難場所（土砂）は、京都市が指定した、土砂災害の危険から逃れるための避難場所です。
 - 消防
 - 病院
 - アンダーパス(掘下げ立体道路)
 - 学区界
 - 河川・池
 - JR
 - 私鉄
 - 駅
 - 避難の際の危険箇所
 - 大雨の際注意が必要な箇所
 - 通行時注意が必要な箇所

- 土砂災害特別警戒区域**
- 土石流 急傾斜地の崩壊
 - 土砂災害警戒区域
 - 土石流 急傾斜地の崩壊

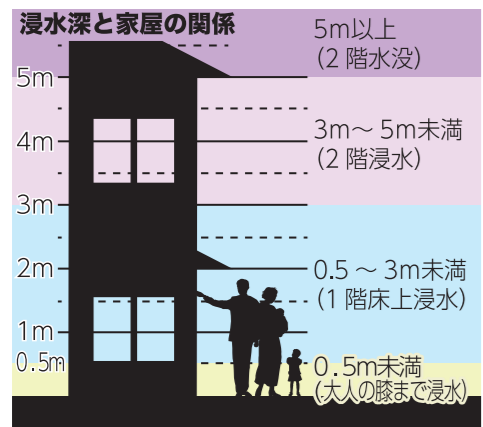
土砂災害警戒区域は、急傾斜地の崩壊等が発生した場合に、住民等の生命または身体に危害が生じるおそれがあると認められる区域です。そのうち、土砂災害特別警戒区域は、急傾斜地の崩壊等が発生した場合に、建築物に損傷が生じ、住民等の生命または身体に著しい危害が生じるおそれがあると認められる区域です。なお、区域外においても土砂災害が発生することはありますので、山すそなどでは十分ご注意ください。

指定状況を詳しく知りたい方は・・・
[京都市ホームページ](http://www.city.kyoto.jp)
 土砂災害警戒区域等に関する「区域指定」及び「基礎調査結果」の情報
[URL https://www.pref.kyoto.jp/dosyashitei](https://www.pref.kyoto.jp/dosyashitei)

浸水想定区域（右京区）
 浸水想定区域は、水防法によって国や京都府が指定する下流の河川が氾濫した場合に想定される最大の浸水の深さを表しています。
 桂川（下流）（想定雨量 341mm/12h）
 天神川（想定雨量 1,150mm/24h）
 鴨川・高野川（想定雨量 736mm/24h）

浸水深

- 5.0m以上
- 3.0～5.0m未満
- 0.5～3.0m未満
- 0.5m未満



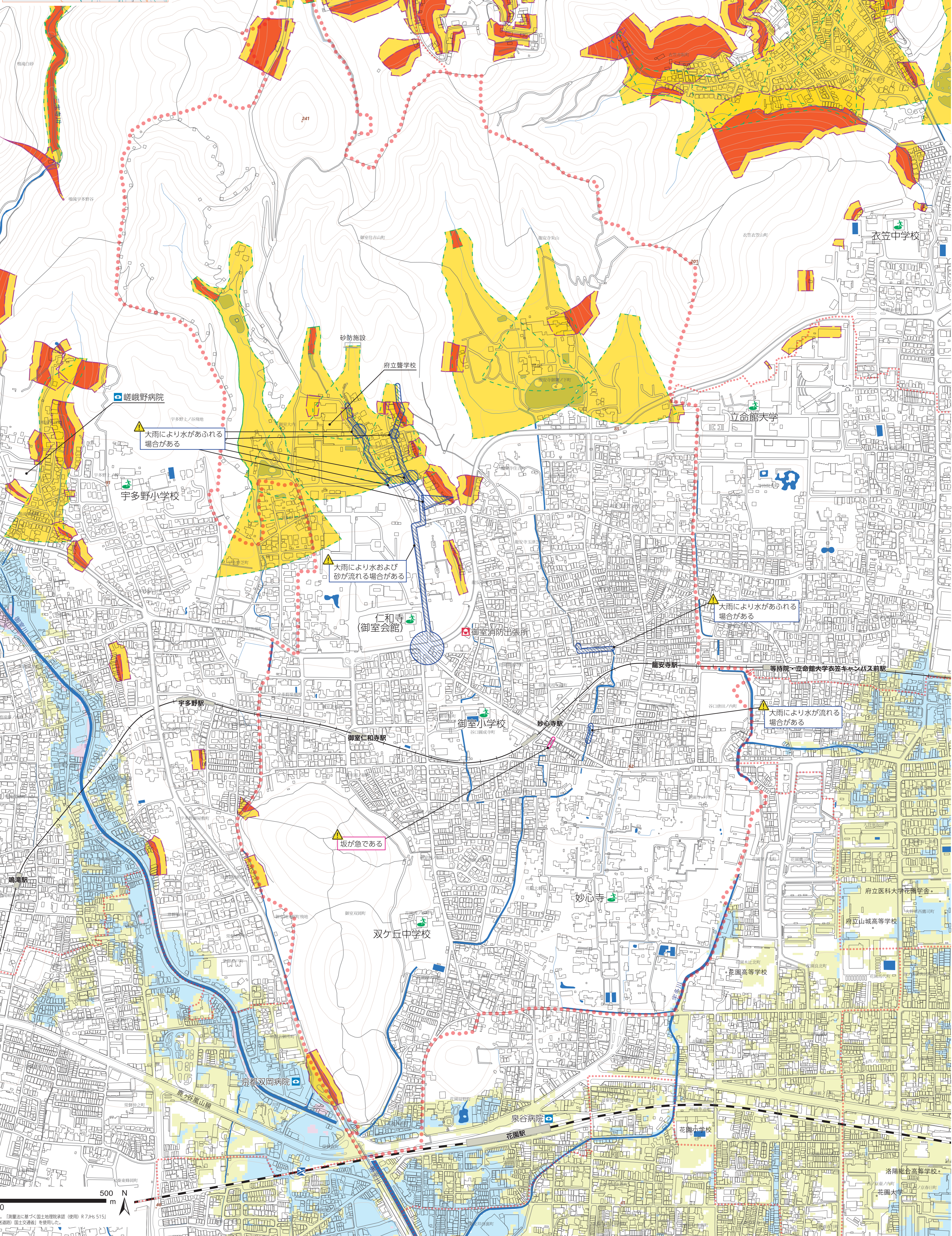
浸水想定区域を詳しく知りたい方は・・・
[京都市防災ポータルサイト](http://www.bousai.city.kyoto.lg.jp)
 ハザードマップ▶水害ハザードマップ
[URL https://www.bousai.city.kyoto.lg.jp](https://www.bousai.city.kyoto.lg.jp)



指定緊急避難場所(土砂)

指定緊急避難場所は、京都市が指定した、土砂災害の危険から逃れるための避難場所です。

指定緊急避難場所名称	所在地
衣笠中学校	北区衣笠衣笠山町 2
宇多野小学校	右京区宇多野上ノ谷 8
鳴滝総合支援学校	右京区音戸山ノ茶屋町 9-2
御室小学校	右京区御室堅町 19
双ヶ丘中学校	右京区花園岡ノ本町 5-1
立命館大学	北区等持院北町 56-1
仁和寺(御室会館)	右京区御室大内 33
妙心寺	右京区花園妙心寺町 64
金閣原谷会館	北区大北山原谷乾町 90
やまびこくらぶ	北区大北山原谷乾町 93



本図に掲載した地図の一部は、国土院の基礎地図情報を使用した。[測量法に基づく国土院地図データ(使用) R7年5月]
 本図に掲載した地図の一部は、国土院の基礎地図情報(河川データ、緊急輸送道路) 国土院データを使用した。
 本図に掲載した地図の一部は、国土院の基礎地図情報(河川データ、緊急輸送道路) 国土院データを使用した。