

# 土砂災害ハザードマップ

右京区  
嵯峨野学区

このマップで、まず、自宅が土砂災害（特別）警戒区域に位置しているかを確認しましょう。そして、自宅周辺、避難経路などの危険な箇所を確認し、「早い段階での避難先」と「逃げ遅れたときの避難先」を考えておきましょう。



## 凡例

- 指定緊急避難場所 (土砂) は、京都市が指定した、土砂災害の危険から逃れるための避難場所です。
  - 病院
  - 学学区界
  - JR
  - 私鉄
  - 河川・池
  - 駅
  - 土砂災害特別警戒区域**
  - 土砂流** 急傾斜地の崩壊
  - 土砂災害警戒区域**
  - 土砂流** 急傾斜地の崩壊
- 土砂災害警戒区域は、急傾斜地の崩壊等が発生した場合に、住民等の生命または身体に危害が生じるおそれがあると思われる区域です。そのうち、土砂災害特別警戒区域は、急傾斜地の崩壊等が発生した場合に、建築物に損傷が生じ、住民等の生命または身体に著しい危害が生じるおそれがあると思われる区域です。なお、区域外においても土砂災害が発生することはありますので、山すそなどでは十分ご注意ください。
- 指定状況を詳しく知りたい方は・・・
- 京都府ホームページ
  - 土砂災害警戒区域等に関する「区域指定」及び「基礎調査結果」の情報
  - URL <https://www.pref.kyoto.jp/dosyashitei>

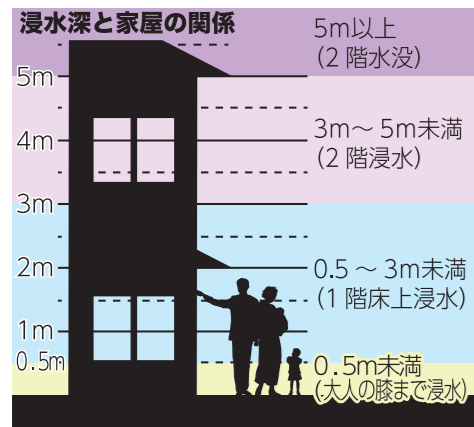
## 浸水想定区域 (右京区)

浸水想定区域は、水防法によって国や京都府が指定する下記の河川が氾濫した場合に想定される最大の浸水の深さを表しています。

桂川 (下流) (想定雨量 341mm/12h)  
 天神川 (想定雨量 1,150mm/24h)  
 鴨川・高野川 (想定雨量 736mm/24h)

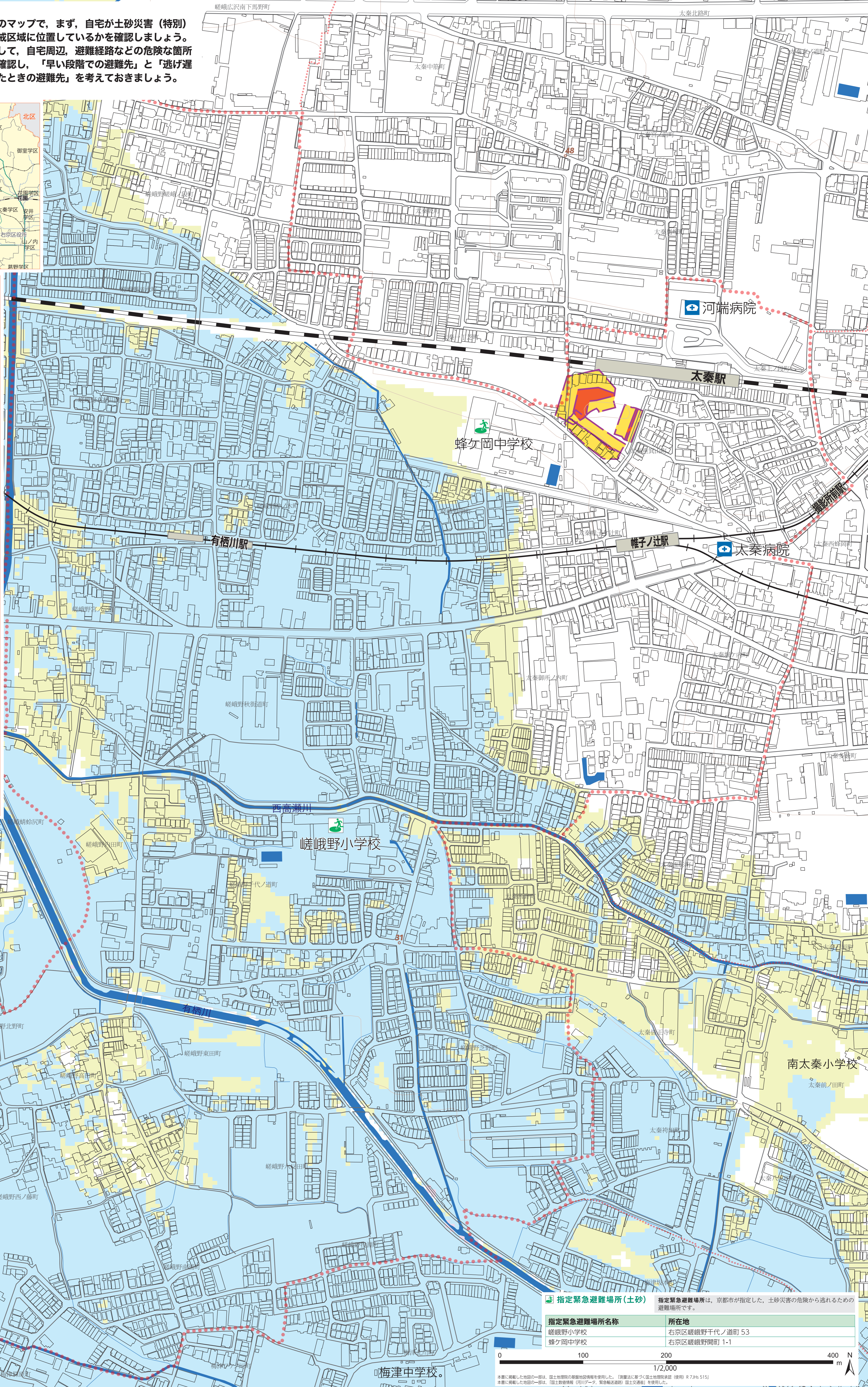
浸水深

- 5.0m以上
- 3.0 ~ 5.0m未滿
- 0.5 ~ 3.0m未滿
- 0.5m未滿



浸水想定区域を詳しく知りたい方は・・・

- 京都市防災ポータルサイト
- ハザードマップ ▶ 水害ハザードマップ
- URL <https://www.bousai.city.kyoto.lg.jp>



指定緊急避難場所 (土砂) は、京都市が指定した、土砂災害の危険から逃れるための避難場所です。

指定緊急避難場所名称	所在地
嵯峨野小学校	右京区嵯峨野千代ノ道町 53
蜂ヶ岡中学校	右京区嵯峨野開町 1-1

