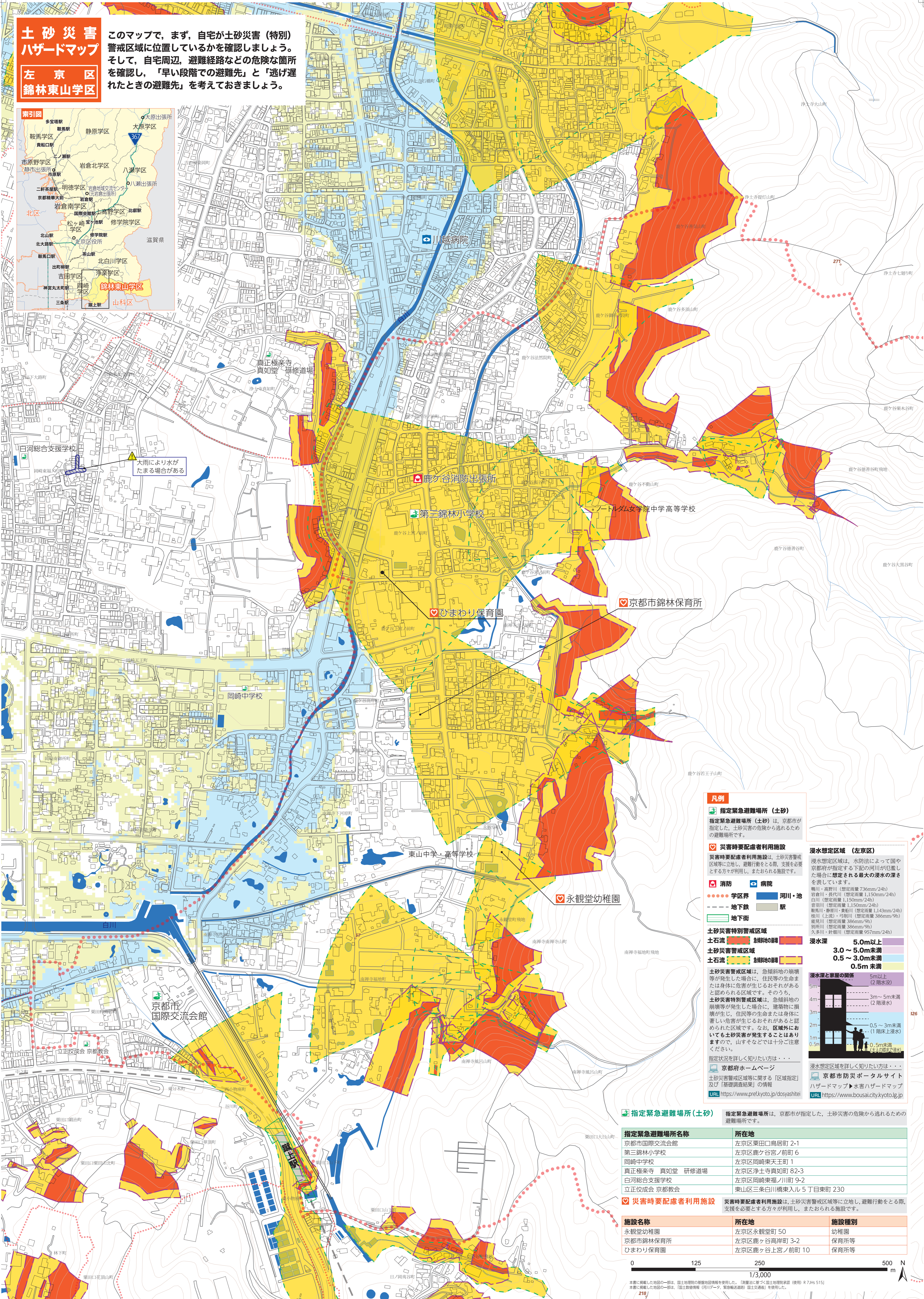


土砂災害ハザードマップ

左京区 錦林東山学区

このマップで、まず、自宅が土砂災害（特別）警戒区域に位置しているかを確認しましょう。そして、自宅周辺、避難経路などの危険な箇所を確認し、「早い段階での避難先」と「逃げ遅れたときの避難先」を考えておきましょう。



凡例

指定緊急避難場所（土砂）
指定緊急避難場所（土砂）は、京都市が指定した。土砂災害の危険から逃れるための避難場所です。

災害時要配慮者利用施設
災害時要配慮者利用施設は、土砂災害警戒区域等に立地し、避難行動をとる際、支援を必要とする方が利用し、またおられる施設です。

消防 **病院**

●●●● 学区界

— 地下鉄

— 地下街

土砂災害警戒区域
土砂災害警戒区域は、急傾斜地の崩壊等が発生した場合に、住民等の生命または身体に危害が生じるおそれがあると思われる区域です。そのうち、土砂災害特別警戒区域は、急傾斜地の崩壊等が発生した場合に、建築物に損壊が生じ、住民等の生命または身体に著しい危害が生じるおそれがあると思われる区域です。なお、区域外においても土砂災害が発生することはありますので、山すそなどでは十分ご注意ください。

指定状況を詳しく知りたい方は・・・
京都市ホームページ
土砂災害警戒区域等に関する「区域指定」及び「基礎調査結果」の情報
URL <https://www.pref.kyoto.jp/dosyasitei>

浸水想定区域（左京区）
浸水想定区域は、水防法によって国や京都市が指定する下記の河川が引越した場合に想定される最大の浸水の深さを表しています。

鳴川・高野川（想定雨量 736mm/24h）
岩倉川・長持川（想定雨量 1,150mm/24h）
白川（想定雨量 1,150mm/24h）
野宮川（想定雨量 1,143mm/24h）
桂川（上流）・弓削川（想定雨量 386mm/9h）
能見川（想定雨量 386mm/9h）
別所川（想定雨量 386mm/9h）
久多川・針畑川（想定雨量 957mm/24h）

浸水深

5.0m以上
3.0～5.0m未満
0.5～3.0m未満
0.5m未満

浸水想定と家屋の関係

5m以上（2階浸水）
4m
3m～5m未満（2階浸水）
3m
2m
1.5m
1m
0.5m未満（1階床浸水）

浸水想定区域を詳しく知りたい方は・・・
京都市防災ポータルサイト
ハザードマップ▶水害ハザードマップ
URL <https://www.bousai.city.kyoto.lg.jp>

指定緊急避難場所（土砂） 指定緊急避難場所は、京都市が指定した。土砂災害の危険から逃れるための避難場所です。

指定緊急避難場所名称	所在地
京都市国際交流会館	左京区粟田口烏居町 2-1
第二錦林小学校	左京区鹿ヶ谷宮ノ前町 6
岡崎中学校	左京区岡崎東天王町 1
真正極楽寺 真如堂 研修道場	左京区浄土寺真如町 82-3
白河総合支援学校	左京区岡崎東福ノ川町 9-2
立正佼成会 京都教会	東山区三条白川橋東入ル 5丁目東町 230

災害時要配慮者利用施設 災害時要配慮者利用施設は、土砂災害警戒区域等に立地し、避難行動をとる際、支援を必要とする方が利用し、またおられる施設です。

施設名称	所在地	施設種別
永観堂幼稚園	左京区永観堂町 50	幼稚園
京都市錦林保育所	左京区鹿ヶ谷高岸町 3-2	保育所等
ひまわり保育園	左京区鹿ヶ谷宮ノ前町 10	保育所等