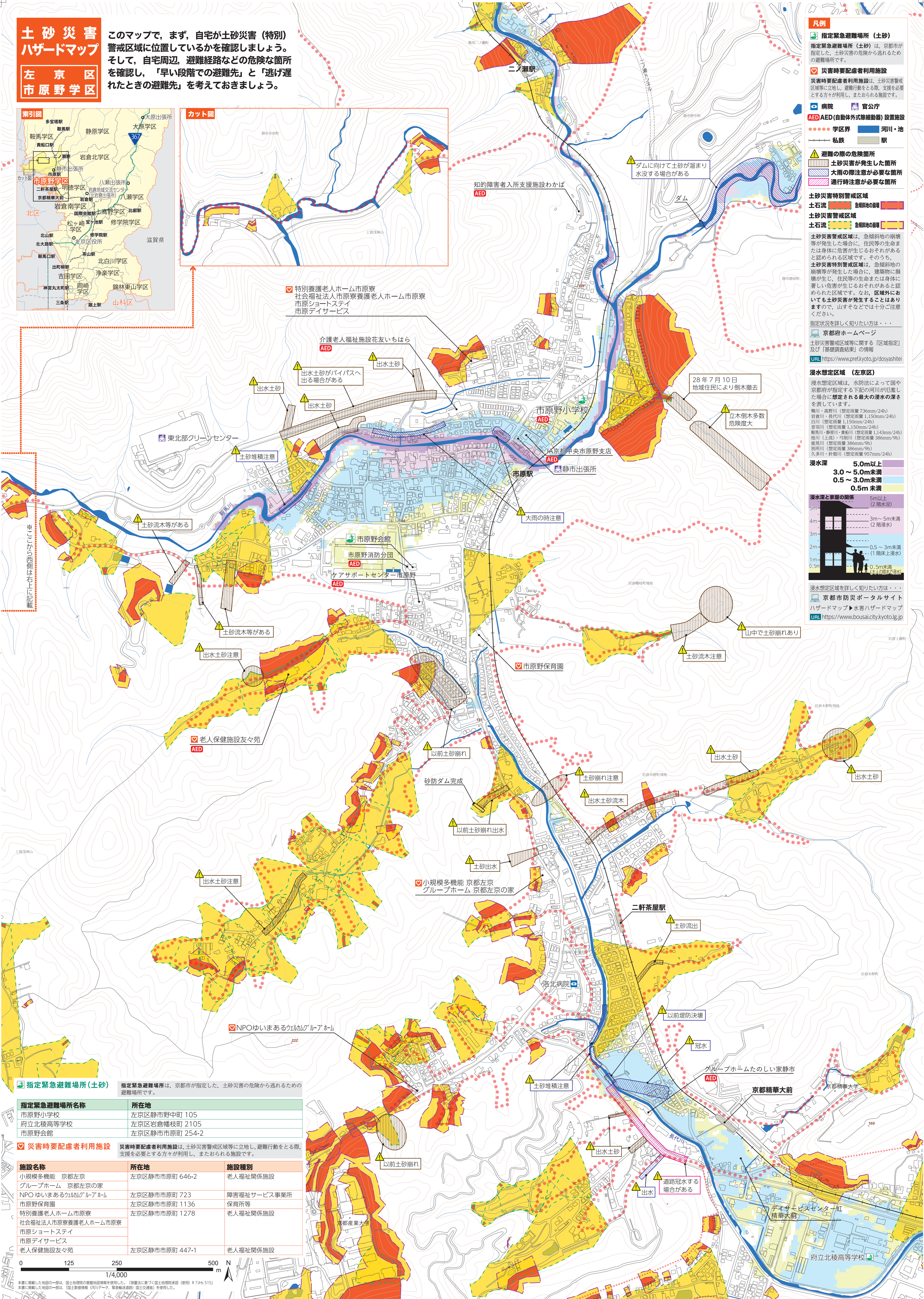
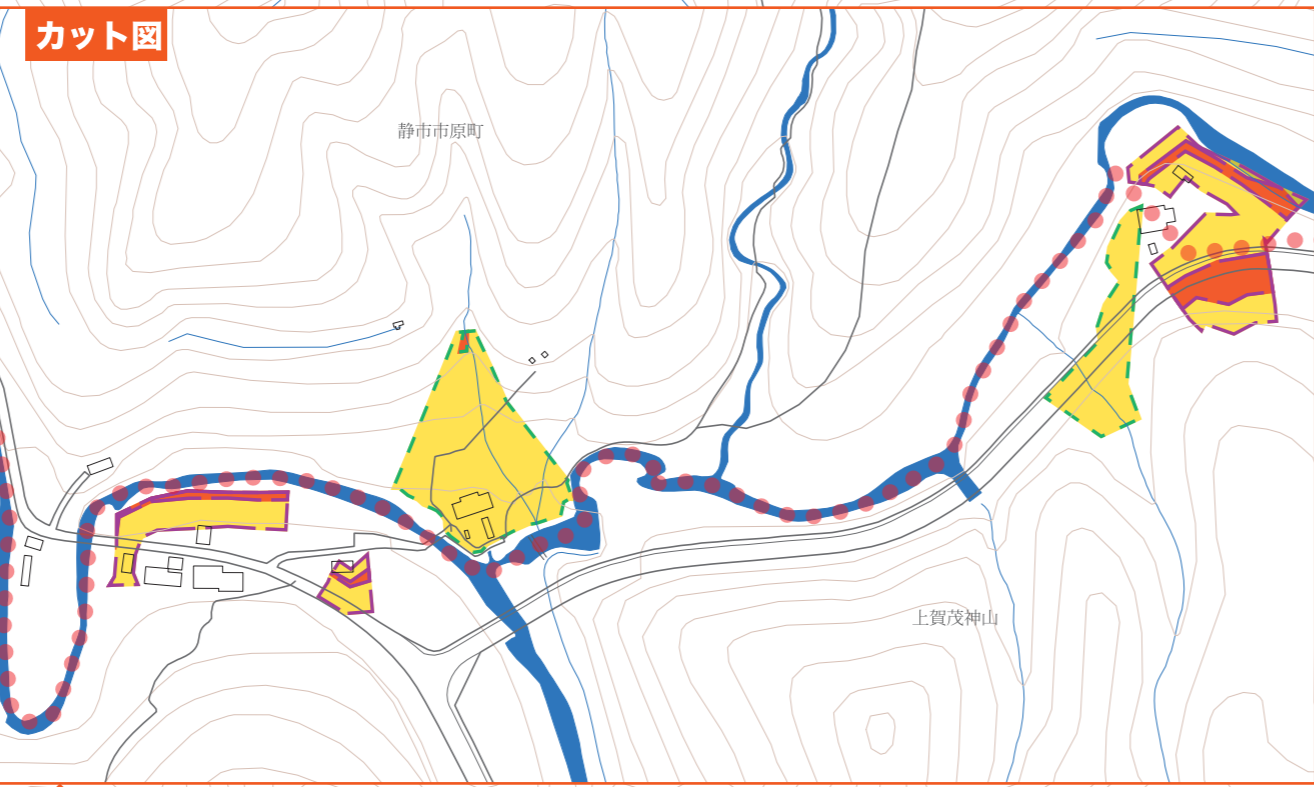
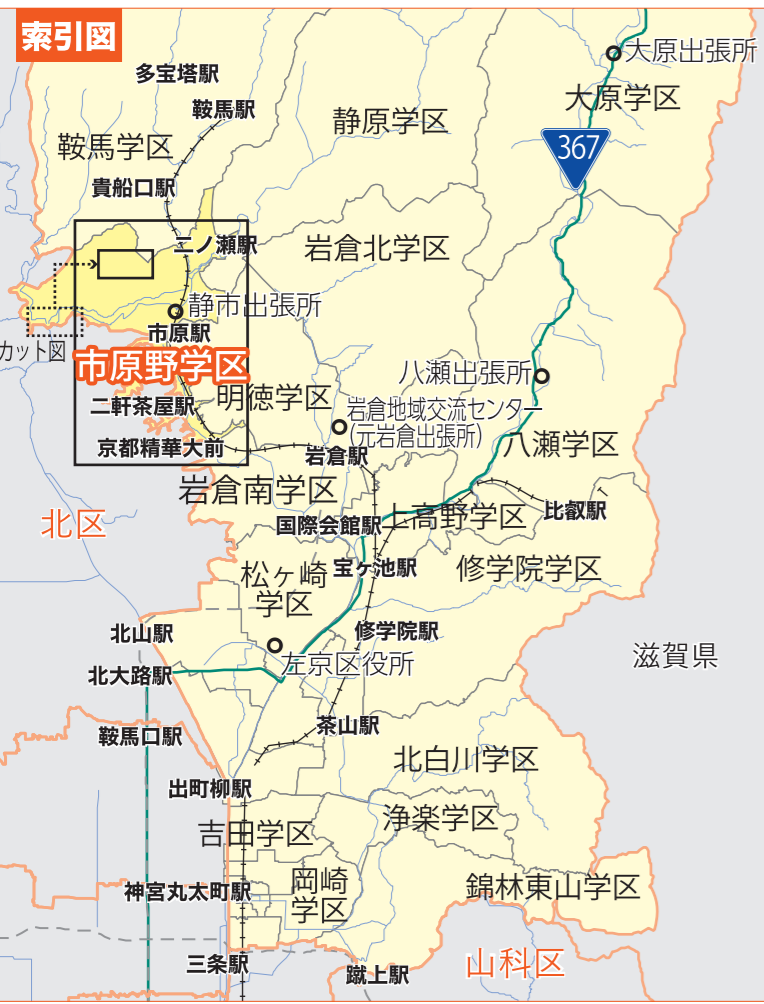


土砂災害ハザードマップ

左京区 市原野学区

このマップで、まず、自宅が土砂災害（特別警戒区域）に位置しているかを確認しましょう。そして、自宅周辺、避難経路などの危険な箇所を確認し、「早い段階での避難先」と「逃げ遅れたときの避難先」を考えておきましょう。



凡例

指定緊急避難場所 (土砂)
指定緊急避難場所 (土砂) は、京都市が指定した、土砂災害の危険から逃れるための避難場所です。

災害時要配慮者利用施設
災害時要配慮者利用施設は、土砂災害警戒区域等に立地し、避難行動をとる際、支援を必要とする方が利用し、またおられる施設です。

病院 **官公庁**
AED (自動体外式除細動器) 設置施設

学区界 **河川・池**
私鉄 **駅**

避難の際の危険箇所
土砂災害が発生した箇所
大雨の際注意が必要な箇所
通行時注意が必要な箇所

土砂災害特別警戒区域
土石流 **急傾斜地の崩壊**

土砂災害警戒区域
土石流 **急傾斜地の崩壊**

土砂災害警戒区域は、急傾斜地の崩壊等が発生した場合に、住民等の生命または身体に危害が生じるおそれがあると認められる区域です。そのうち、土砂災害特別警戒区域は、急傾斜地の崩壊等が発生した場合に、建築物に被害が生じ、住民等の生命または身体に著しい危害が生じるおそれがあると認められる区域です。なお、区域外においても土砂災害が発生することはありますので、山すそなどは十分ご注意ください。

指定状況を詳しく知りたい方は・・・

京都市ホームページ
土砂災害警戒区域等に関する「区域指定」及び「基礎調査結果」の情報
URL <https://www.pref.kyoto.jp/dosyasitei>

浸水想定区域 (左京区)
浸水想定区域は、水防法によって国や京都市が指定する下記の河川が氾濫した場合に想定される最大の浸水の深さを表しています。

鴨川 (想定雨量 736mm/24h)
岩倉川 (想定雨量 1,150mm/24h)
白川 (想定雨量 1,150mm/24h)
音羽川 (想定雨量 1,150mm/24h)
鞍馬川 (想定雨量 1,143mm/24h)
桂川 (上流) (想定雨量 386mm/9h)
桂川 (下流) (想定雨量 386mm/9h)
別所川 (想定雨量 386mm/9h)
久多川 (想定雨量 957mm/24h)

浸水深
5.0m以上
3.0 ~ 5.0m未満
0.5 ~ 3.0m未満
0.5m未満

浸水深と家屋の関係

5m以上 (2階浸水)	5m
3m ~ 5m未満 (2階浸水)	4m
0.5 ~ 3m未満 (1階浸水)	2m
0.5m未満 (0.5m未満)	1m
0.5m未満 (0.5m未満)	0.5m

浸水想定区域を詳しく知りたい方は・・・

京都市防災ポータルサイト
ハザードマップ▶水害ハザードマップ
URL <https://www.bousai.city.kyoto.lg.jp>

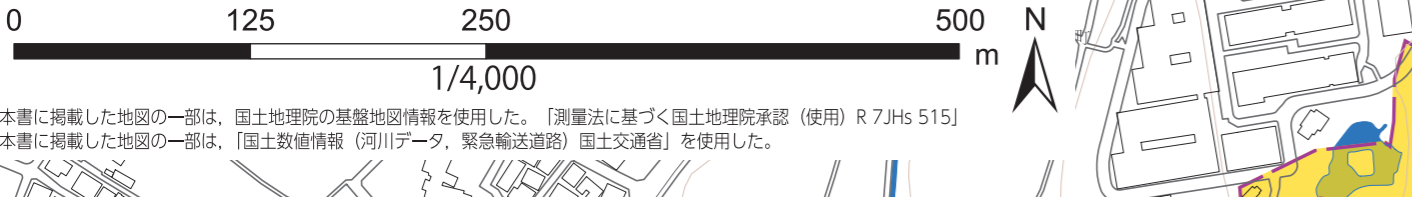
指定緊急避難場所 (土砂)

指定緊急避難場所名称	所在地
市原野小学校	左京区静市野中町 105
府立北稜高等学校	左京区岩倉橋枝町 2105
市原野会館	左京区静市市原町 254-2

災害時要配慮者利用施設

災害時要配慮者利用施設は、土砂災害警戒区域等に立地し、避難行動をとる際、支援を必要とする方が利用し、またおられる施設です。

施設名称	所在地	施設種別
小規模多機能 京都左京	左京区静市市原町 646-2	老人福祉関係施設
グループホーム 京都左京の家	左京区静市市原町 723	障害福祉サービス事業所
NPO ゆいまるのいなかグループホーム	左京区静市市原町 1136	保育所等
市原野保育園	左京区静市市原町 1278	老人福祉関係施設
特別養護老人ホーム市原寮	左京区静市市原町 1278	老人福祉関係施設
社会福祉法人市原寮養護老人ホーム市原寮	左京区静市市原町 1278	老人福祉関係施設
市原ショートステイ	左京区静市市原町 1278	老人福祉関係施設
市原デイサービス	左京区静市市原町 447-1	老人福祉関係施設
老人保健施設友々苑	左京区静市市原町 447-1	老人福祉関係施設



本圖に用いた地図の一部は、国土地理院の基礎地図情報を使用した。[測量法に基づく国土地理院データ (使用 R.7.H.515)]
本圖に用いた地図の一部は、(国土地理院) (河川データ、緊急輸送道路) (国土交通省) を使用した。