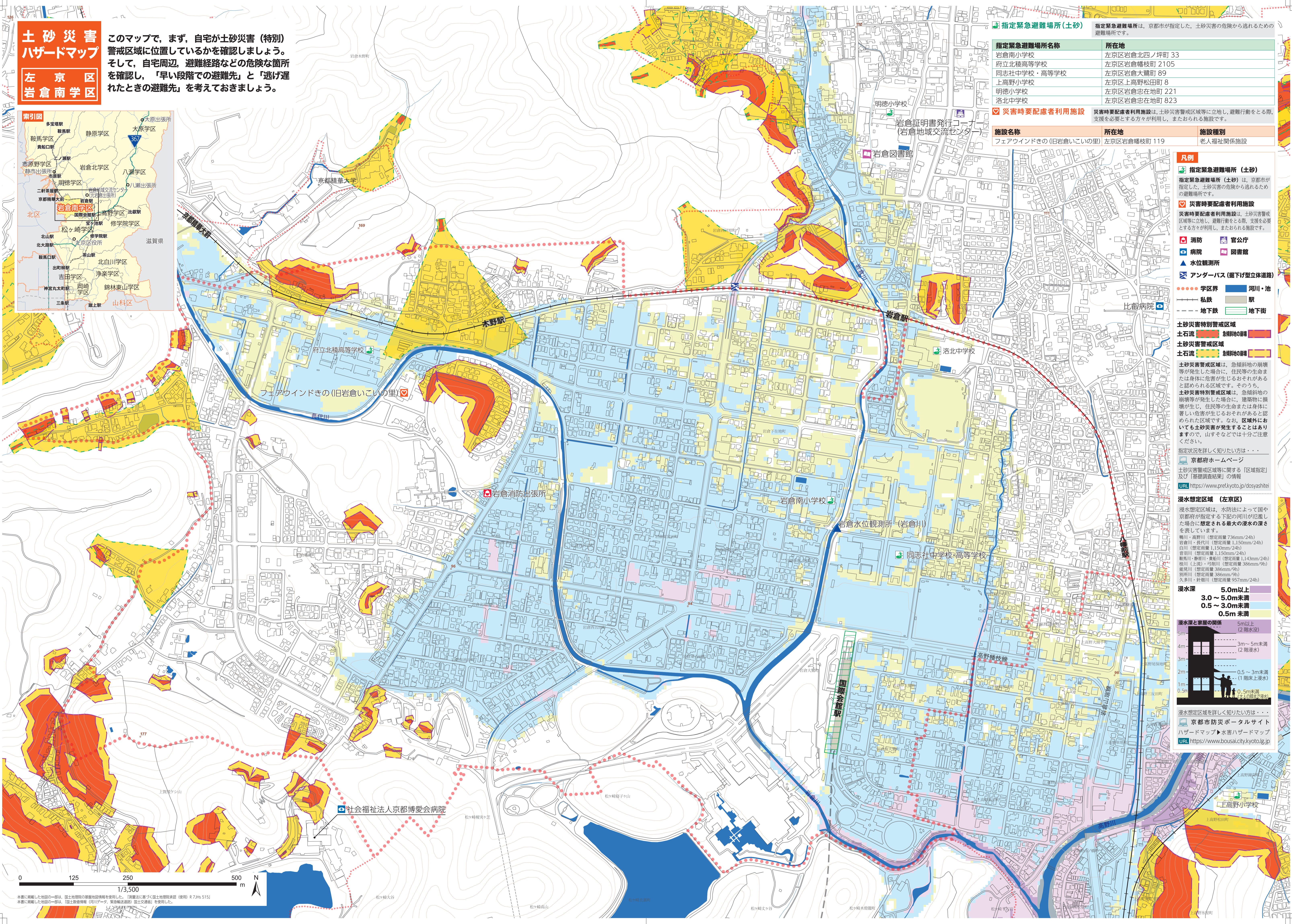


土砂災害ハザードマップ

左京区 岩倉南学区

このマップで、まず、自宅が土砂災害（特別警戒区域に位置しているかを確認しましょう。そして、自宅周辺、避難経路などの危険な箇所を確認し、「早い段階での避難先」と「逃げ遅れたときの避難先」を考えておきましょう。



指定緊急避難場所（土砂）

指定緊急避難場所は、京都市が指定した、土砂災害の危険から逃れるための避難場所です。

指定緊急避難場所名称	所在地
岩倉南小学校	左京区岩倉北四ノ坪町 33
府立北稜高等学校	左京区岩倉幡枝町 2105
同志社中学校・高等学校	左京区岩倉大鷲町 89
上高野小学校	左京区上高野松田町 8
明德小学校	左京区岩倉忠在地町 221
洛北中学校	左京区岩倉忠在地町 823

災害時要配慮者利用施設は、土砂災害警戒区域等に立地し、避難行動をとる際、支援を必要とする方々が利用し、またおられる施設です。

施設名称	所在地	施設種別
フェアウインドきの(旧岩倉いこの里)	左京区岩倉幡枝町 119	老人福祉関係施設

凡例

- 指定緊急避難場所（土砂）**
指定緊急避難場所（土砂）は、京都市が指定した、土砂災害の危険から逃れるための避難場所です。
- 災害時要配慮者利用施設**
災害時要配慮者利用施設は、土砂災害警戒区域等に立地し、避難行動をとる際、支援を必要とする方々が利用し、またおられる施設です。
- 消防** **官公庁**
- 病院** **図書館**
- 水位観測所**
- アンダーパス（掘下げ型立体道路）**
- 学区界** **河川・池**
- 私鉄** **駅**
- 地下鉄** **地下街**

土砂災害特別警戒区域
土砂流 急傾斜地の崩壊

土砂災害警戒区域
土砂流 急傾斜地の崩壊

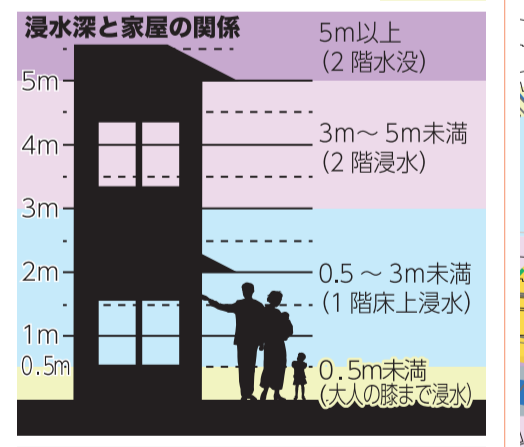
土砂災害警戒区域は、急傾斜地の崩壊等が発生した場合に、住民等の生命または身体に被害が生じるおそれがあると認められる区域です。そのうち、土砂災害特別警戒区域は、急傾斜地の崩壊等が発生した場合に、建築物に損壊が生じ、住民等の生命または身体に著しい被害が生じるおそれがあると認められる区域です。なお、区域外においても土砂災害が発生することはありますので、山すそなどでは十分ご注意ください。

指定状況を詳しく知りたい方は・・・
京都市ホームページ
土砂災害警戒区域等に関する「区域指定」及び「基礎調査結果」の掲載
URL <https://www.pref.kyoto.jp/dosyashitei>

浸水想定区域（左京区）

浸水想定区域は、水防法によって国や京都市が指定する下記の河川が氾濫した場合に想定される最大の浸水の深さを表しています。

鴨川（想定雨量 736mm/24h）
岩倉川（想定雨量 1,150mm/24h）
白川（想定雨量 1,150mm/24h）
音羽川（想定雨量 1,150mm/24h）
鞍馬川・静原川・貴船川（想定雨量 1,143mm/24h）
桂川（上流）・月形川（想定雨量 386mm/9h）
鹿野川（想定雨量 386mm/9h）
別所川（想定雨量 386mm/9h）
久多川・針畑川（想定雨量 957mm/24h）



浸水想定区域を詳しく知りたい方は・・・
京都市防災ポータルサイト
ハザードマップ▶水害ハザードマップ
URL <https://www.bousai.city.kyoto.lg.jp>