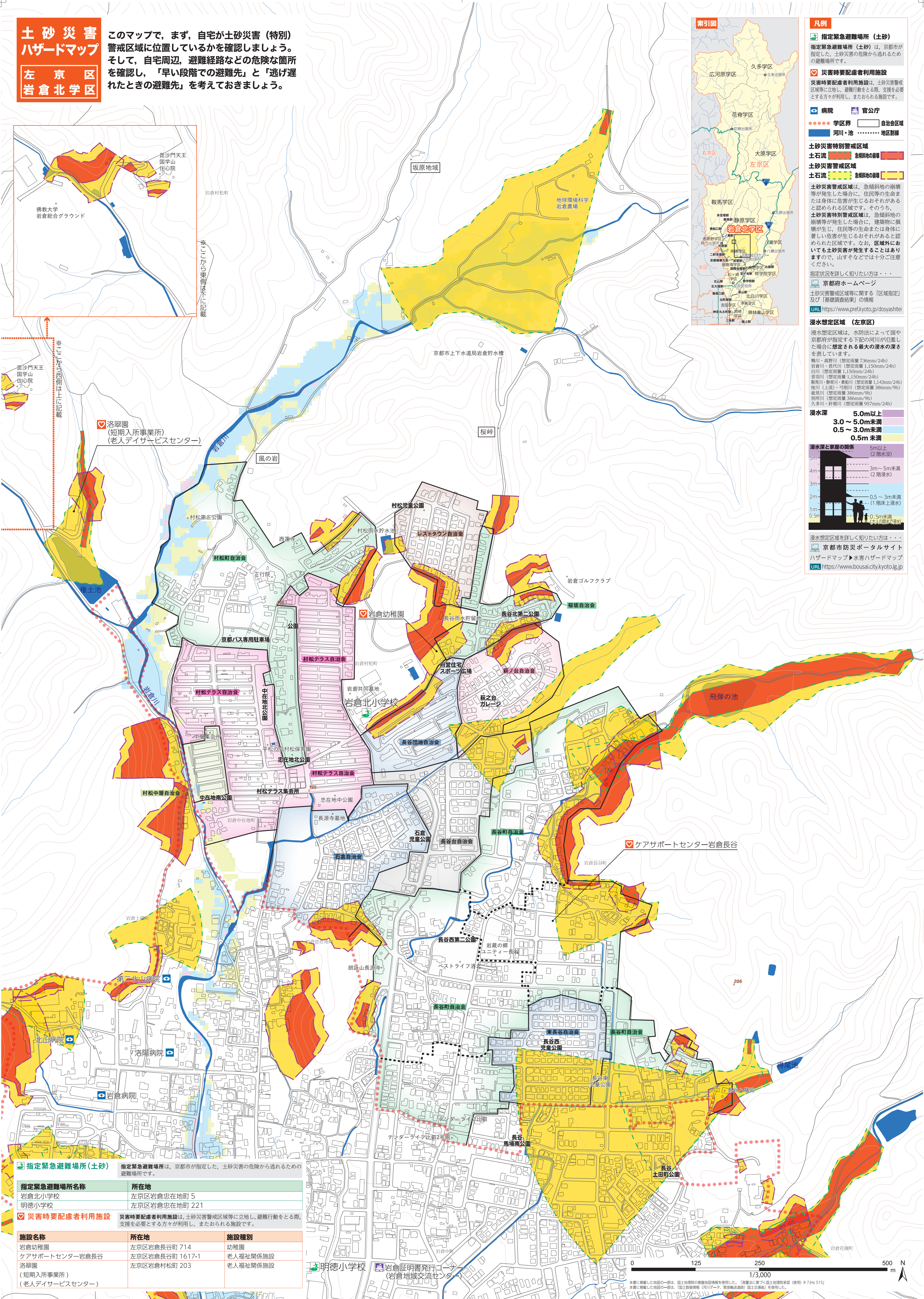
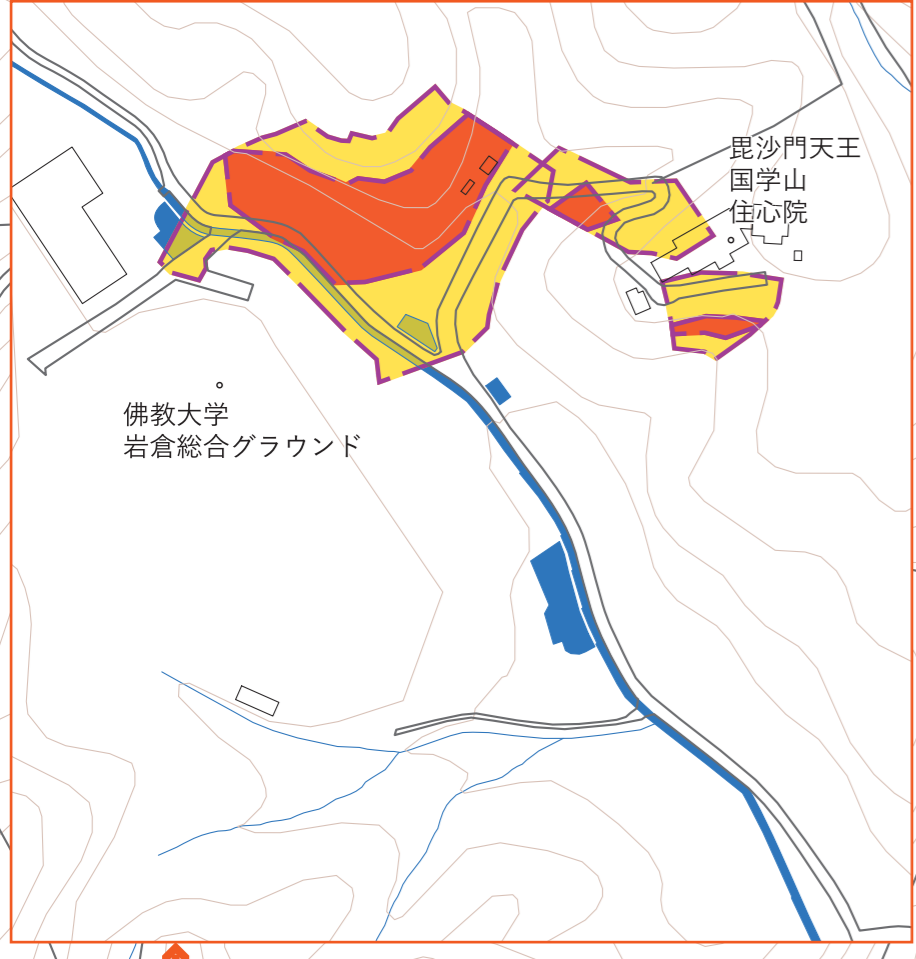


# 土砂災害ハザードマップ

左京区 岩倉北学区

このマップで、まず、自宅が土砂災害（特別）警戒区域に位置しているかを確認しましょう。そして、自宅周辺、避難経路などの危険な箇所を確認し、「早い段階での避難先」と「逃げ遅れたときの避難先」を考えておきましょう。



**凡例**

**指定緊急避難場所（土砂）**  
指定緊急避難場所（土砂）は、京都市が指定した、土砂災害の危険から逃れるための避難場所です。

**災害時要配慮者利用施設**  
災害時要配慮者利用施設は、土砂災害警戒区域等に立地し、避難行動をとる際、支援を必要とする方々が利用し、またおられる施設です。

**病院** **官公庁**

**学区界** **自治会区域**

**河川・池** **地区区線**

**土砂災害特別警戒区域**  
土砂災害特別警戒区域 **土砂災害警戒区域**  
土砂災害警戒区域 **土砂災害特別警戒区域**  
土砂災害警戒区域

**土砂災害警戒区域**  
土砂災害警戒区域は、急傾斜地の崩壊等が発生した場合に、住民等の生命または身体に危害が生じるおそれがあると認められる区域です。そのうち、土砂災害特別警戒区域は、急傾斜地の崩壊等が発生した場合に、建築物に損壊が生じ、住民等の生命または身体に著しい危害が生じるおそれがあるとしても土砂災害が発生することはありまので、山すそなどは十分ご注意ください。

指定状況を詳しく知りたい方は・・・  
京都市ホームページ  
土砂災害警戒区域等に関する「区域指定」及び「基礎調査結果」の情報  
URL <https://www.pref.kyoto.jp/dosyashitei>

**浸水想定区域（左京区）**  
浸水想定区域は、水防法によって国や京都市が指定する下記の河川が氾濫した場合に想定される最大の浸水の深さを表しています。  
鴨川（想定雨量736mm/24h）  
岩倉川・長谷川（想定雨量1,150mm/24h）  
白川（想定雨量1,150mm/24h）  
音羽川（想定雨量1,150mm/24h）  
鞍馬川・静原川・黄瀬川（想定雨量1,143mm/24h）  
桂川（上流）・与謝川（想定雨量386mm/9h）  
能見川（想定雨量386mm/9h）  
別所川（想定雨量386mm/9h）  
久多川・野畑川（想定雨量957mm/24h）

**浸水深**  
5.0m以上  
3.0～5.0m未満  
0.5～3.0m未満  
0.5m未満

**浸水深と家屋の関係**  
5m以上（2階水没）  
4m  
3m～5m未満（2階浸水）  
3m  
2m  
1m  
0.5m  
0.5～3m未満（1階上浸水）  
0.5m未満（1階下浸水）

浸水想定区域を詳しく知りたい方は・・・  
京都市防災ポータルサイト  
ハザードマップ▶水害ハザードマップ  
URL <https://www.bousai.city.kyoto.lg.jp>

指定緊急避難場所名称	所在地
岩倉北小学校	左京区岩倉忠在地町 5
明德小学校	左京区岩倉忠在地町 221

施設名称	所在地	施設種別
岩倉幼稚園	左京区岩倉長谷町 714	幼稚園
ケアサポートセンター岩倉長谷	左京区岩倉長谷町 1617-1	老人福祉関係施設
洛翠園	左京区岩倉村松町 203	老人福祉関係施設
（短期入所事業所） （老人デイサービスセンター）		