

土砂災害ハザードマップ

左京区 岡崎学区

このマップで、まず、自宅が土砂災害（特別）警戒区域に位置しているかを確認しましょう。そして、自宅周辺、避難経路などの危険な箇所を確認し、「早い段階での避難先」と「逃げ遅れたときの避難先」を考えておきましょう。

凡例

指定緊急避難場所(土砂)
指定緊急避難場所(土砂)は、京都市が指定した、土砂災害の危険から逃れるための避難場所です。

警察 **消防**
病院

● 学区界 河川・池
--- 地下鉄 駅
--- 地下街

避難の際の危険箇所
大雨の際注意が必要な箇所

土砂災害特別警戒区域
土砂流 急傾斜地の崩壊

土砂災害警戒区域
土砂流 急傾斜地の崩壊

土砂災害警戒区域は、急傾斜地の崩壊等が発生した場合に、住民等の生命または身体に危害が生じるおそれがあると認められる区域です。そのうち、土砂災害特別警戒区域は、急傾斜地の崩壊等が発生した場合に、建築物に損壊が生じ、住民等の生命または身体に著しい危害が生じるおそれがあると認められる区域です。なお、区域外においても土砂災害が発生することはありますので、山すそなどでは十分ご注意ください。

指定状況を詳しく知りたい方は・・・

京都市ホームページ
土砂災害警戒区域等に関する「区域指定」及び「基礎調査結果」の情報
URL <https://www.pref.kyoto.jp/dosyashitei>

浸水想定区域(左京区)
浸水想定区域は、水防法によって国や京都市が指定する下記の河川が氾濫した場合に想定される最大の浸水の深さを表しています。
鴨川・高野川(想定雨量736mm/24h)
岩倉川・長代川(想定雨量1,150mm/24h)
白川(想定雨量1,150mm/24h)
香洲川(想定雨量1,150mm/24h)
鞍馬川・静川・養田川(想定雨量1,433mm/24h)
桂川(上流・弓削川)(想定雨量386mm/9h)
船見川(想定雨量386mm/9h)
明所川(想定雨量386mm/9h)
久多川・神尾川(想定雨量957mm/24h)

浸水深
5.0m以上
3.0～5.0m未満
0.5～3.0m未満
0.5m未満

浸水深と家屋の関係
5m以上(2階浸水)
3m～5m未満(2階浸水)
0.5～3m未満(1階床上浸水)
0.5m未満(人の膝まで浸水)

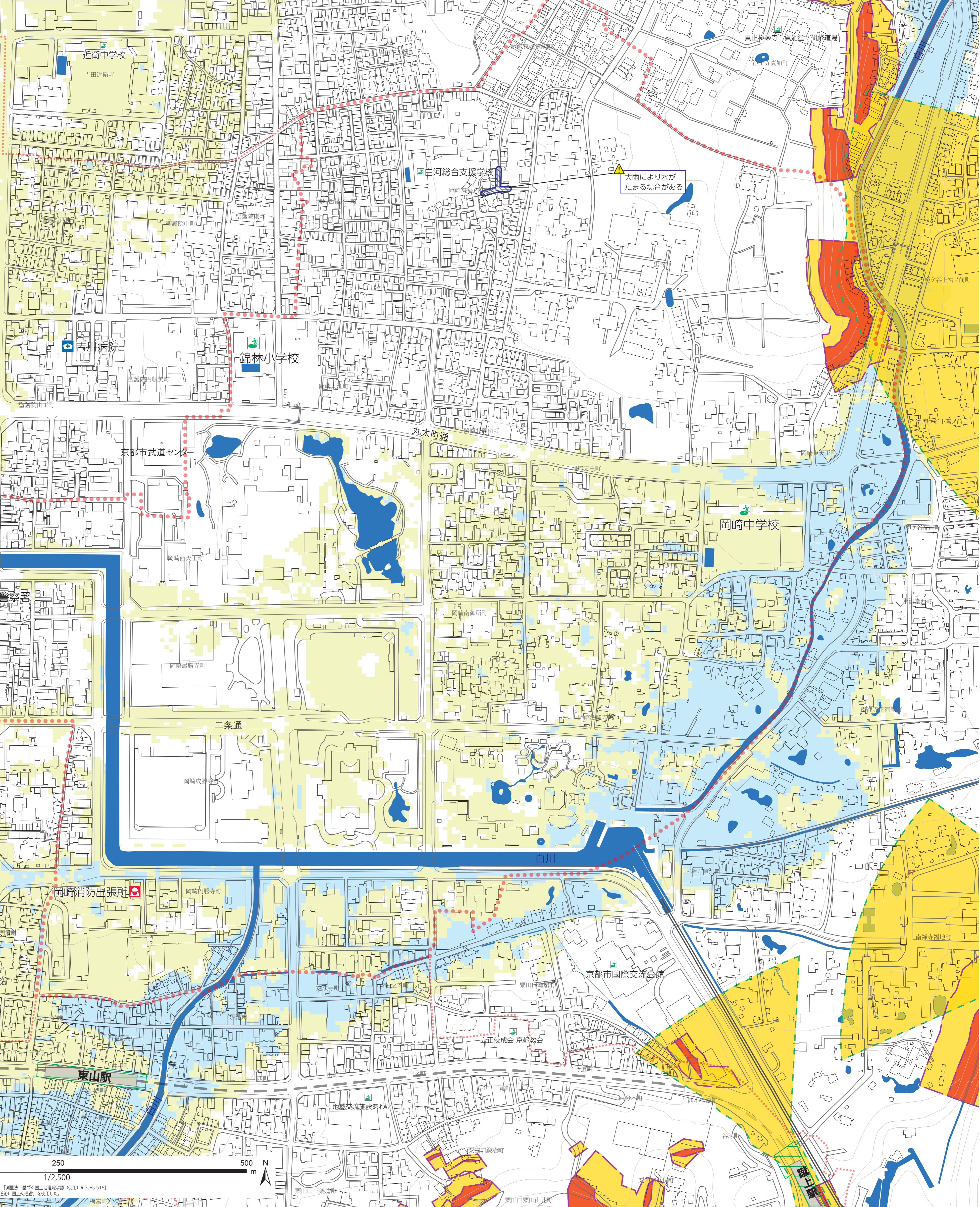
浸水想定区域を詳しく知りたい方は・・・

京都市防災ポータルサイト
ハザードマップ▶水害ハザードマップ
URL <https://www.bousai.city.kyoto.lg.jp>



指定緊急避難場所(土砂) 指定緊急避難場所は、京都市が指定した、土砂災害の危険から逃れるための避難場所です。

指定緊急避難場所名称	所在地
岡崎中学校	左京区岡崎東天王町 1
錦林小学校	左京区岡崎入江町 1-1
京都市国際交流会館	左京区粟田口鳥居町 2-1
近衛中学校	左京区吉田近衛町 26-53
白河総合支援学校	左京区岡崎東福ノ川町 9-2
真正極楽寺 真如堂 研修道場	左京区浄土寺真如町 82-3
立正佼成会 京都教会	東山区三条白川橋東入ル 5丁目東町 230
地域交流施設あわた	東山区三条白川橋東入三丁目東町 175-2



※本図に掲載した地図の一部は、国土院の提供した地形図を使用した。『測量法に基づく国土院地形図(使用) R7Hrs 515』
 ※本図に掲載した地図の一部は、国土院の提供した地形図を使用した。『測量法に基づく国土院地形図(使用) R7Hrs 515』