

土砂災害ハザードマップ

左京区 上高野学区

このマップで、まず、自宅が土砂災害（特別警戒区域）に位置しているかを確認しましょう。そして、自宅周辺、避難経路などの危険な箇所を確認し、「早い段階での避難先」と「逃げ遅れたときの避難先」を考えておきましょう。

凡例

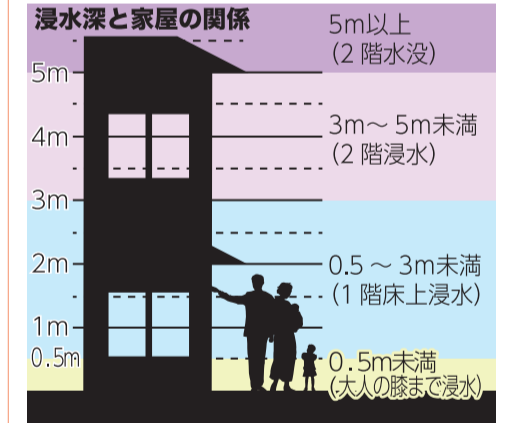
- 指定緊急避難場所（土砂）**
指定緊急避難場所（土砂）は、京都市が指定した、土砂災害の危険から逃れるための避難場所です。
- 災害時要配慮者利用施設**
災害時要配慮者利用施設は、土砂災害警戒区域等に立地し、避難行動をとる際、支援を必要とする方が利用し、またおられる施設です。
- 病院**
- 学区界**
- 私鉄**
- 河川・池**
- 地下鉄**
- 駅**
- 土砂災害特別警戒区域**
- 土砂流** 急傾斜地の崩壊
- 土砂災害警戒区域**
- 土砂流** 急傾斜地の崩壊
- 土砂災害警戒区域**は、急傾斜地の崩壊等が発生した場合に、住民等の生命または身体に危害が生じるおそれがあると認められる区域です。そのうち、**土砂災害特別警戒区域**は、急傾斜地の崩壊等が発生した場合に、建築物に損壊が生じ、住民等の生命または身体に著しい危害が生じるおそれがあると認められた区域です。なお、**区域外**においても土砂災害が発生することはありますので、山すそなどは十分ご注意ください。
- 指定状況を詳しく知りたい方は・・・
- 京都府ホームページ**
土砂災害警戒区域等に関する「区域指定」及び「基礎調査結果」の情報
URL <https://www.pref.kyoto.jp/dosyashitei>

浸水想定区域（左京区）

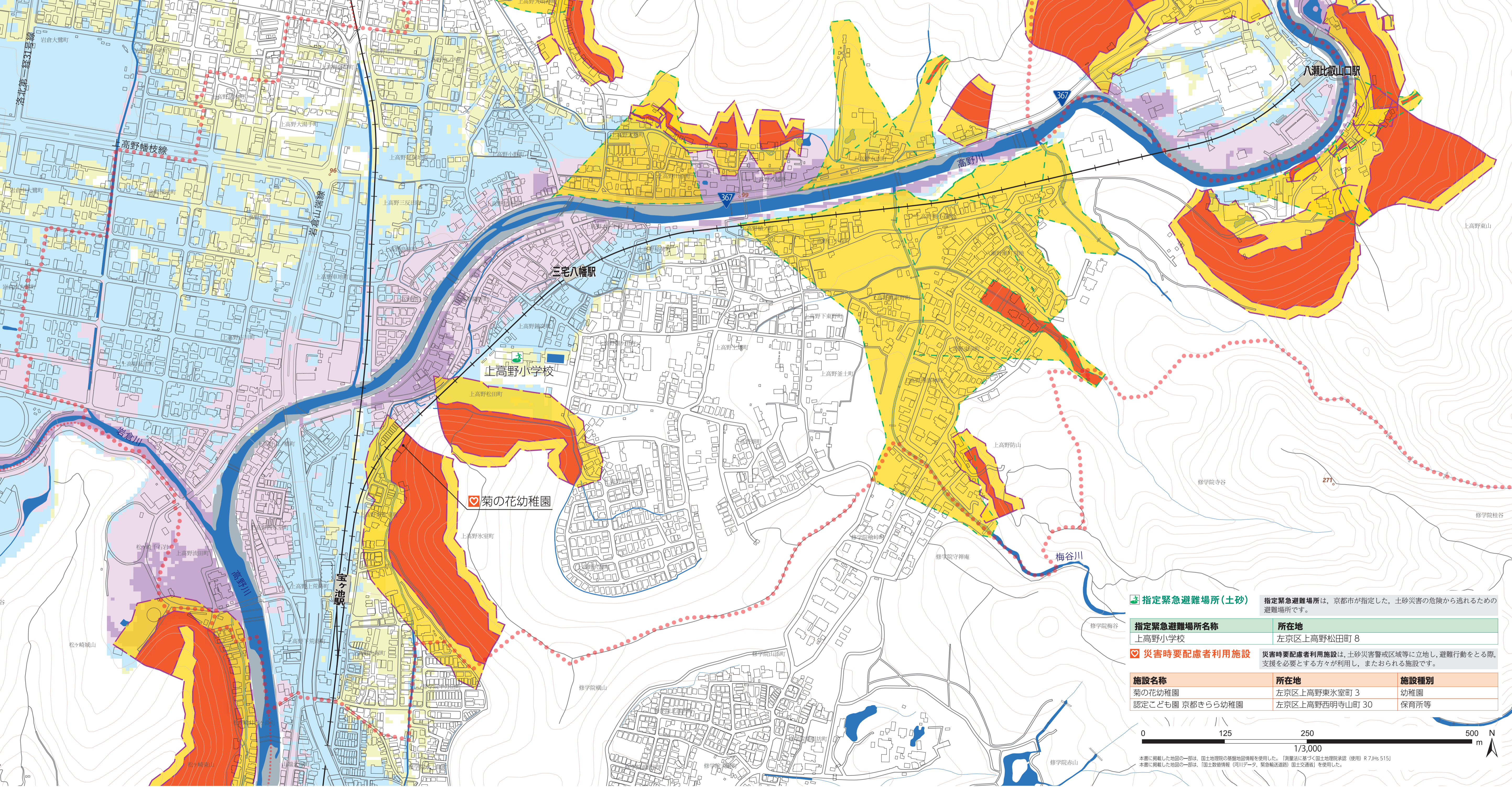
浸水想定区域は、水防法によって国や京都府が指定する下記の河川が氾濫した場合に想定される最大の浸水の深さを表しています。

- 鴨川・高野川（想定雨量 736mm/24h）
- 岩倉川・長代川（想定雨量 1,150mm/24h）
- 白川（想定雨量 1,150mm/24h）
- 香川（想定雨量 1,150mm/24h）
- 鞍馬川・静原川・貴船川（想定雨量 1,143mm/24h）
- 桂川（上流、弓削川）（想定雨量 386mm/9h）
- 能見川（想定雨量 386mm/9h）
- 別所川（想定雨量 386mm/9h）
- 久多川・針畑川（想定雨量 957mm/24h）

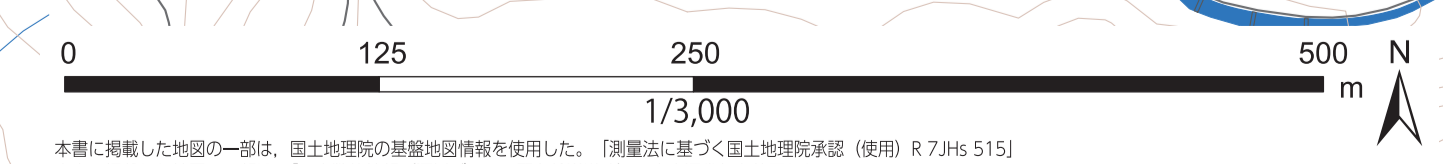
浸水深	5.0m以上
	3.0～5.0m未満
	0.5～3.0m未満
	0.5m 未満



浸水想定区域を詳しく知りたい方は・・・
京都市防災ポータルサイト
 ハザードマップ▶水害ハザードマップ
 URL <https://www.bousai.city.kyoto.lg.jp>



指定緊急避難場所（土砂）	指定緊急避難場所は、京都市が指定した、土砂災害の危険から逃れるための避難場所です。	
指定緊急避難場所名称	所在地	
上高野小学校	左京区上高野松田町 8	
災害時要配慮者利用施設	災害時要配慮者利用施設は、土砂災害警戒区域等に立地し、避難行動をとる際、支援を必要とする方が利用し、またおられる施設です。	
施設名称	所在地	施設種別
菊の花幼稚園	左京区上高野東氷室町 3	幼稚園
認定こども園 京都きらら幼稚園	左京区上高野西明寺山町 30	保育所等



本書に掲載した地図の一部は、国土院の基礎地図情報を使用した。【雨量に基づく土砂災害危険度（R7H5 H15）】
 本書に掲載した地図の一部は、国土院の基礎地図情報（国測院）を使用した。