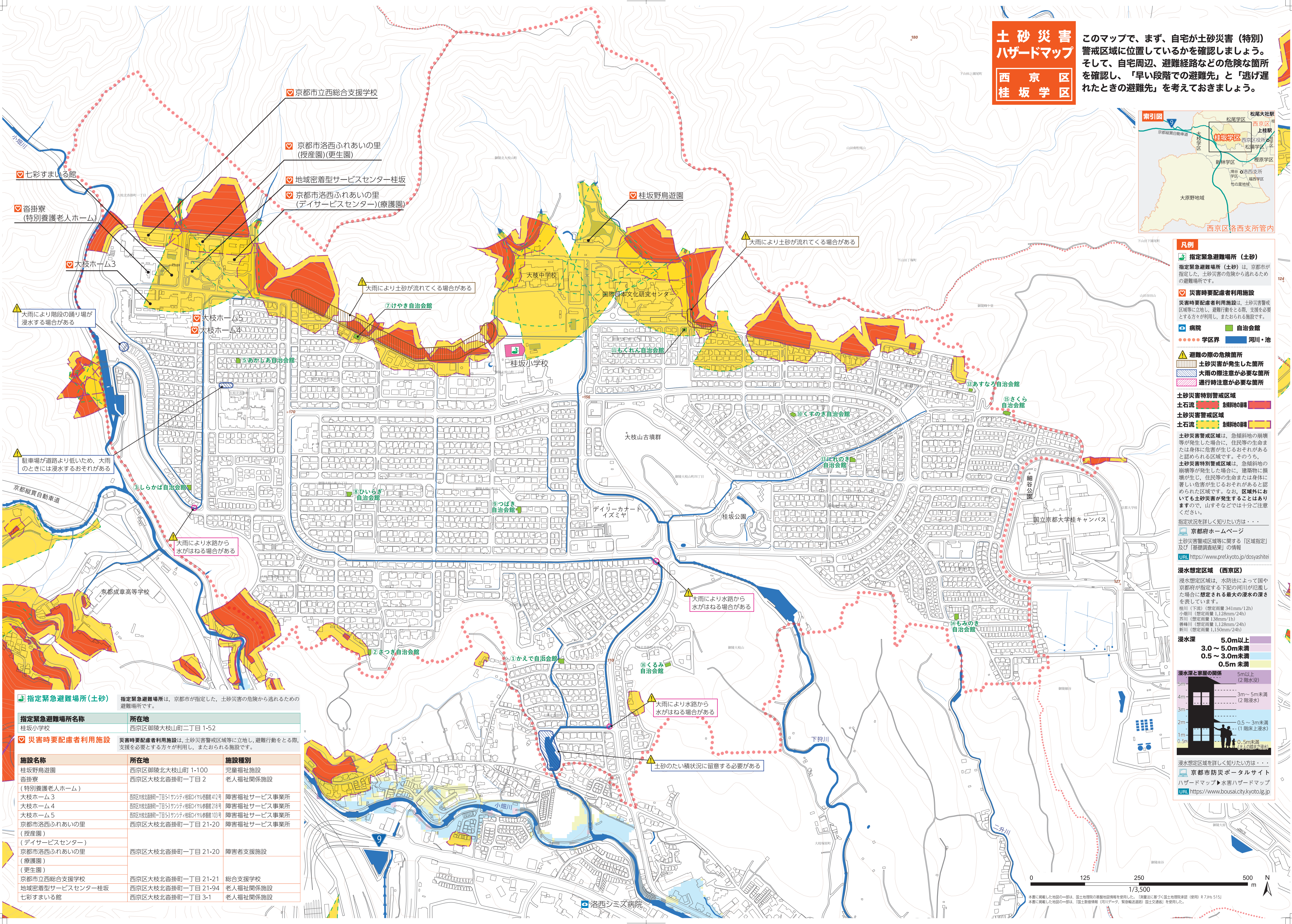


土砂災害ハザードマップ

西京区 桂坂学区

このマップで、まず、自宅が土砂災害（特別警戒区域）に位置しているかを確認しましょう。そして、自宅周辺、避難経路などの危険な箇所を確認し、「早い段階での避難先」と「逃げ遅れたときの避難先」を考えておきましょう。



- 凡例**
- 指定緊急避難場所 (土砂)
 - 災害時要配慮者利用施設
 - 病院
 - 自治会館
 - 学区界
 - 河川・池
 - 避難の際の危険箇所
 - 土砂災害が発生した箇所
 - 大雨の際注意が必要な箇所
 - 通行時注意が必要な箇所

土砂災害特別警戒区域
土砂流 急傾斜地の崩壊

土砂災害警戒区域
土砂流 急傾斜地の崩壊

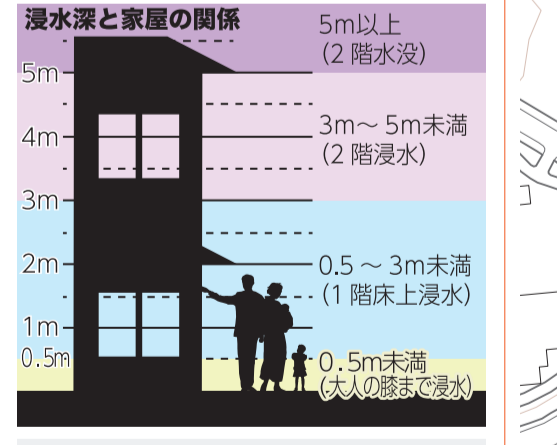
土砂災害警戒区域は、急傾斜地の崩壊等が発生した場合に、住民等の生命または身体に危害が生じるおそれがあると認められる区域です。そのうち、土砂災害特別警戒区域は、急傾斜地の崩壊等が発生した場合に、建築物に損傷が生じ、住民等の生命または身体に著しい危害が生じるおそれがあると認められる区域です。なお、区域外においても土砂災害が発生することはありますので、山すそなどは十分ご注意ください。

指定状況を詳しく知りたい方は・・・
 京都府ホームページ
 土砂災害警戒区域等に関する「区域指定」及び「基礎調査結果」の情報
 URL <https://www.pref.kyoto.jp/dosyashitei>

浸水想定区域 (西京区)
 浸水想定区域は、水防法によって国や京都府が指定する下記の河川が氾濫した場合に想定される最大の浸水の深さを表しています。

桂川 (下流) (想定雨量 341mm/12h)
 小堀川 (想定雨量 1,128mm/24h)
 芥川 (想定雨量 1,389mm/1h)
 普峰川 (想定雨量 1,128mm/24h)
 新川 (想定雨量 1,150mm/24h)

浸水深
 5.0m以上
 3.0～5.0m未満
 0.5～3.0m未満
 0.5m未満



指定緊急避難場所 (土砂)
 指定緊急避難場所は、京都市が指定した、土砂災害の危険から逃れるための避難場所です。

指定緊急避難場所名称	所在地
桂坂小学校	西京区御陵大枝山町二丁目 1-52

災害時要配慮者利用施設
 災害時要配慮者利用施設は、土砂災害警戒区域等に立地し、避難行動をとする際、支援を必要とする方が利用し、またおられる施設です。

施設名称	所在地	施設種別
桂坂野鳥遊園	西京区御陵北大枝山町 1-100	児童福祉施設
沓掛寮 (特別養護老人ホーム)	西京区大枝北沓掛町一丁目 2	老人福祉関係施設
大枝ホーム 3	西京区大枝北沓掛町一丁目 21-19	障害福祉サービス事業所
大枝ホーム 4	西京区大枝北沓掛町一丁目 21-18	障害福祉サービス事業所
大枝ホーム 5	西京区大枝北沓掛町一丁目 21-17	障害福祉サービス事業所
京都市洛西ふれあいの里 (授産園)	西京区大枝北沓掛町一丁目 21-20	障害福祉サービス事業所
(デイサービスセンター)		
京都市洛西ふれあいの里 (療護園)	西京区大枝北沓掛町一丁目 21-20	障害者支援施設
(更生園)		
京都市立西総合支援学校	西京区大枝北沓掛町一丁目 21-21	総合支援学校
地域密着型サービスセンター桂坂	西京区大枝北沓掛町一丁目 21-94	老人福祉関係施設
七彩すまいる館	西京区大枝北沓掛町一丁目 3-1	老人福祉関係施設