

# 土砂災害ハザードマップ

## 西京区 松陽学区

このマップで、まず、自宅が土砂災害（特別）警戒区域に位置しているかを確認しましょう。そして、自宅周辺、避難経路などの危険な箇所を確認し、「早い段階での避難先」と「逃げ遅れたときの避難先」を考えておきましょう。

### 凡例

- 指定緊急避難場所(土砂)は、京都市が指定した、土砂災害の危険から逃れるための避難場所です。
- 災害時要配慮者利用施設は、土砂災害警戒区域等に立地し、避難行動をとる際、支援を必要とする方が利用し、またらされる施設です。
- 警察
- 官公庁
- 消防
- 病院
- アンダーパス(掘下げ型立体道路)
- 学区界
- 河川・池
- 私鉄



### 避難の際の危険箇所

- 大雨の際注意が必要な箇所

### 土砂災害特別警戒区域

- 土石流(急傾斜地の崩壊)

### 土砂災害警戒区域

- 土石流(急傾斜地の崩壊)

土砂災害警戒区域は、急傾斜地の崩壊等が発生した場合に、住民等の生命または身体に危害が生じるおそれがあると認められる区域です。そのうち、土砂災害特別警戒区域は、急傾斜地の崩壊等が発生した場合に、建築物に損壊が生じ、住民等の生命または身体に著しい危害が生じるおそれがあると認められる区域です。なお、区域外においても土砂災害が発生することはありますので、山すそなどは十分ご注意ください。

指定状況を詳しく知りたい方は・・・

京都府ホームページ

土砂災害警戒区域等に関する「区域指定」及び「基礎調査結果」の情報

URL <https://www.pref.kyoto.jp/dosyashitei>

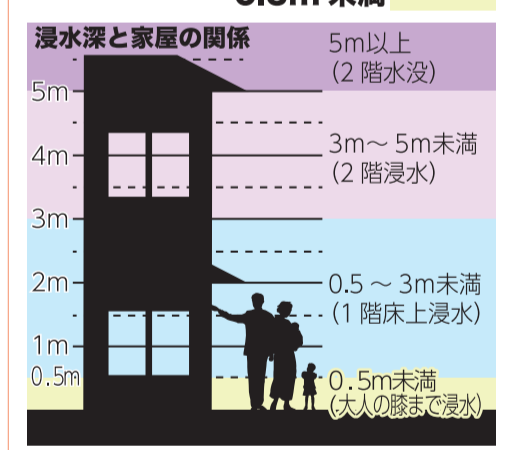
### 浸水想定区域(西京区)

浸水想定区域は、水防法によって国や京都府が指定する下記の河川が氾濫した場合に想定される最大の浸水の深さを表しています。

- 桂川(下流) (想定雨量 341mm/12h)
- 小堀川 (想定雨量 1,128mm/24h)
- 芥川 (想定雨量 138mm/1h)
- 赤井川 (想定雨量 1,128mm/24h)
- 新川 (想定雨量 1,150mm/24h)

### 浸水深

- 5.0m以上
- 3.0～5.0m未満
- 0.5～3.0m未満
- 0.5m未満



浸水想定区域を詳しく知りたい方は・・・

京都市防災ポータルサイト

ハザードマップ▶水害ハザードマップ

URL <https://www.bousai.city.kyoto.lg.jp>

### 指定緊急避難場所(土砂)

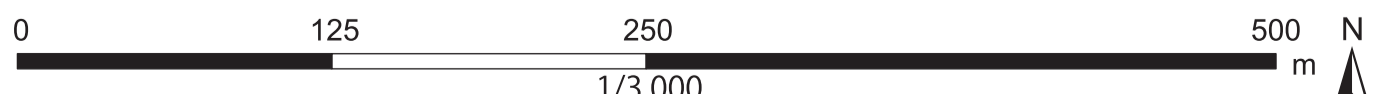
指定緊急避難場所は、京都市が指定した、土砂災害の危険から逃れるための避難場所です。

指定緊急避難場所名称	所在地
松陽小学校	西京区御陵北山下町 15
櫻原中学校	西京区櫻原鞘田町 11

### 災害時要配慮者利用施設

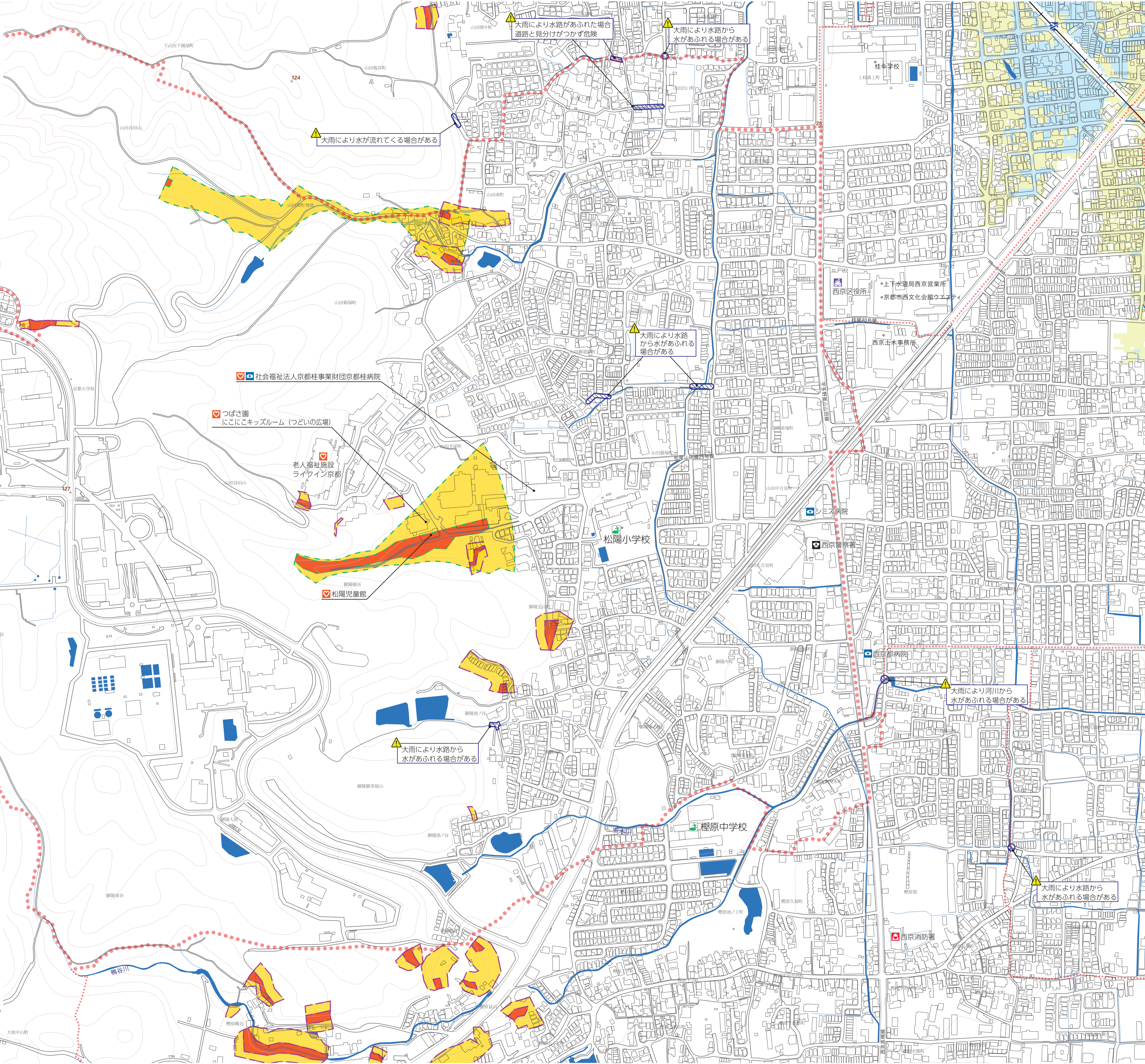
災害時要配慮者利用施設は、土砂災害警戒区域等に立地し、避難行動をとる際、支援を必要とする方が利用し、またらされる施設です。

施設名称	所在地	施設種別
社会福祉法人京都桂事業財団京都桂病院	西京区山田平尾町 17	病院
老人福祉施設ライフィン京都	西京区山田平尾町 46-2	老人福祉施設
つばさ園	西京区山田平尾町 51-28	児童福祉施設
にこにこキッズルーム(つどいの広場)	西京区山田平尾町 51-28	児童福祉施設
松陽児童館	西京区山田平尾町 51-28	児童福祉施設



本圖に掲載した地図の一部は、国土院の基盤地図情報を使用した。[測量法に基づく国土院地図情報(使用) R7年6月15日]

本圖に掲載した地図の一部は、[国土院地図情報(河川データ、緊急輸送道路) 国土院]を使用した。



大雨により水が流れてくる場合がある

大雨により水路があふれた場合道路と見分けがつかず危険

大雨により水路から水があふれる場合がある

大雨により水路から水があふれる場合がある

大雨により水路から水があふれる場合がある

大雨により河川から水があふれる場合がある

大雨により水路から水があふれる場合がある