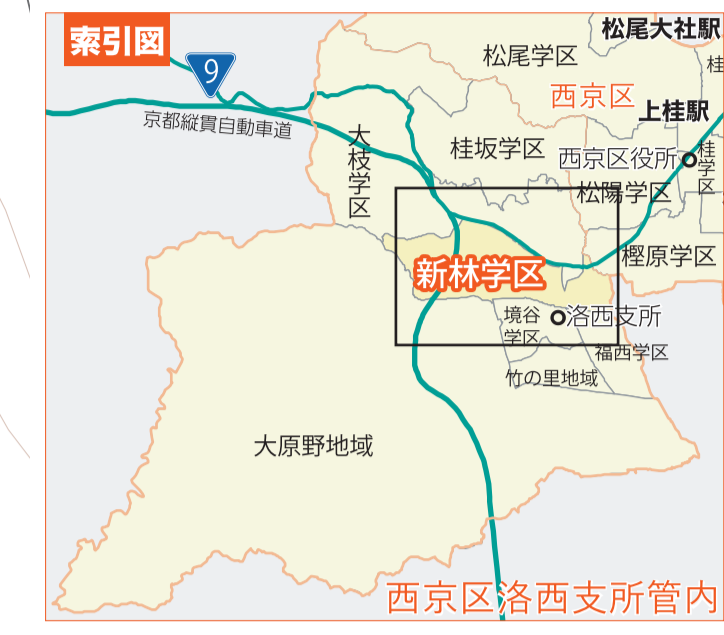


土砂災害 ハザードマップ

西京区 新林区

このマップで、まず、自宅が土砂災害（特別）警戒区域に位置しているかを確認しましょう。そして、自宅周辺、避難経路などの危険な箇所を確認し、「早い段階での避難先」と「逃げ遅れたときの避難先」を考えておきましょう。



- 凡例**
- 指定緊急避難場所（土砂）
 - 消防
 - 病院
 - 学区界
 - 官公庁
 - 自治会館
 - 河川・池

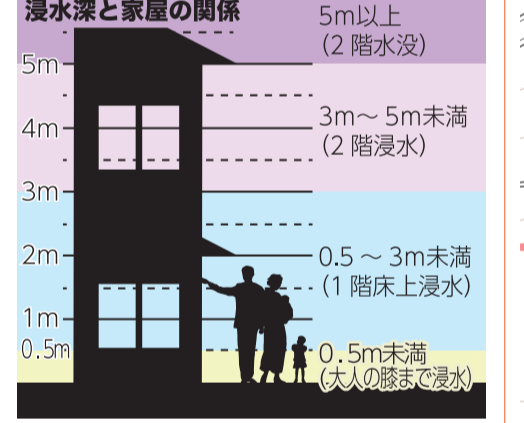
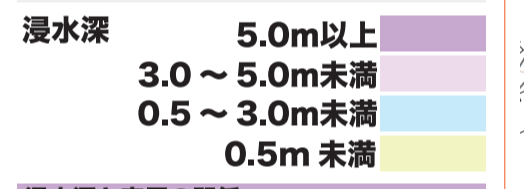
土砂災害特別警戒区域
土砂流 急傾斜地の崩壊

土砂災害警戒区域
土砂流 急傾斜地の崩壊

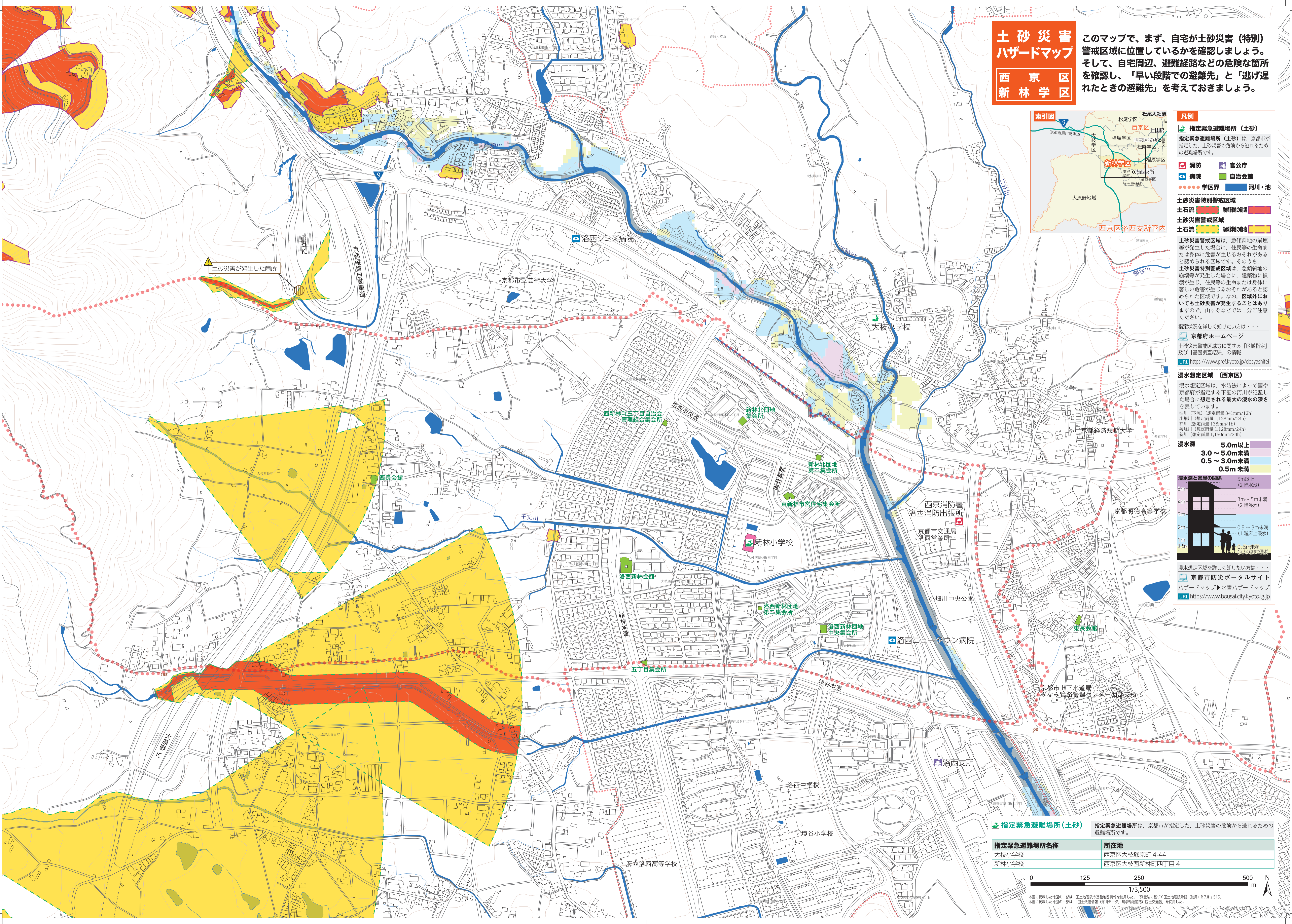
土砂災害警戒区域は、急傾斜地の崩壊等が発生した場合に、住民等の生命または身体に危害が生じるおそれがあると認められる区域です。そのうち、土砂災害特別警戒区域は、急傾斜地の崩壊等が発生した場合に、建築物に損壊が生じ、住民等の生命または身体に著しい危害が生じるおそれがあると認められる区域です。なお、区域外においても土砂災害が発生することはありますので、山すそなどでは十分ご注意ください。

指定状況を詳しく知りたい方は・・・
[京都府ホームページ](https://www.pref.kyoto.jp/dosyashtei)
 土砂災害警戒区域等に関する「区域指定」及び「基礎調査結果」の情報
[URL https://www.pref.kyoto.jp/dosyashtei](https://www.pref.kyoto.jp/dosyashtei)

浸水想定区域（西京区）
 浸水想定区域は、水防法によって国や京都府が指定する下記の河川が氾濫した場合に想定される最大の浸水の深さを表しています。
 桂川（下流）（想定雨量 341mm/12h）
 小畑川（想定雨量 1,128mm/24h）
 芥川（想定雨量 138mm/1h）
 普徳川（想定雨量 1,128mm/24h）
 新川（想定雨量 1,150mm/24h）

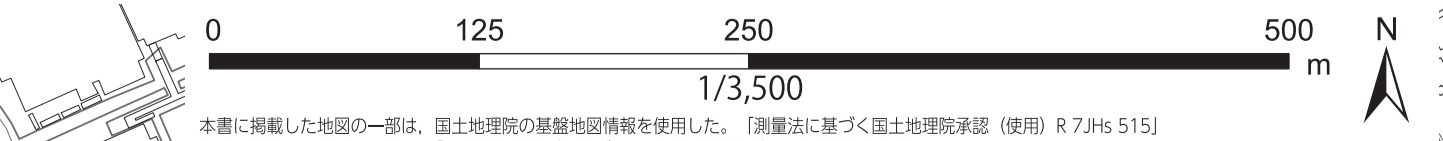


浸水想定区域を詳しく知りたい方は・・・
[京都市防災ポータルサイト](https://www.bousai.city.kyoto.lg.jp)
 ハザードマップ▶水害ハザードマップ
[URL https://www.bousai.city.kyoto.lg.jp](https://www.bousai.city.kyoto.lg.jp)



指定緊急避難場所(土砂) 指定緊急避難場所は、京都市が指定した、土砂災害の危険から逃れるための避難場所です。

指定緊急避難場所名称	所在地
大枝小学校	西京区大枝塚原町 4-44
新林小学校	西京区大枝西新林町四丁目 4



本書に掲載した地図の一部は、国土院の基礎地図情報を使用した。【測量法に基づく国土院地図情報（使用）R7年5月1日】
 本書に掲載した地図の一部は、国土院の基礎地図情報を使用した。【測量法に基づく国土院地図情報（使用）R7年5月1日】
 本書に掲載した地図の一部は、国土院の基礎地図情報を使用した。【測量法に基づく国土院地図情報（使用）R7年5月1日】