

土砂災害ハザードマップ

北区 衣笠学区

このマップで、まず、自宅が土砂災害（特別）警戒区域に位置しているかを確認しましょう。そして、自宅周辺、避難経路などの危険な箇所を確認し、「早い段階での避難先」と「逃げ遅れたときの避難先」を考えておきましょう。

凡例

- 指定緊急避難場所（土砂）**
指定緊急避難場所（土砂）は、京都市が指定した、土砂災害の危険から逃れるための避難場所です。
- 災害時要配慮者利用施設**
災害時要配慮者利用施設は、土砂災害警戒区域等に立地し、避難行動をとる際、支援を必要とする方々が利用し、またおられる施設です。
- 病院** **消防**
- 学区界** **河川・池**
- 私鉄** **駅**

- 避難の際の危険箇所**
- 土砂災害が発生した箇所**
- 大雨の際注意が必要な箇所**

土砂災害特別警戒区域
土石流 急傾斜地の崩壊

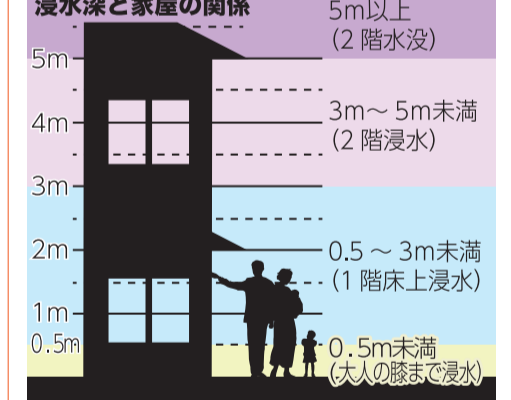
土砂災害警戒区域
土石流 急傾斜地の崩壊

土砂災害警戒区域は、急傾斜地の崩壊等が発生した場合に、住民等の生命または身体に危害が生じるおそれがあると認められる区域です。そのうち、土砂災害特別警戒区域は、急傾斜地の崩壊等が発生した場合に、建築物に被害が生じ、住民等の生命または身体に著しい危害が生じるおそれがあると認められる区域です。なお、区域外においても土砂災害が発生することはありますので、山すそなどでは十分ご注意ください。

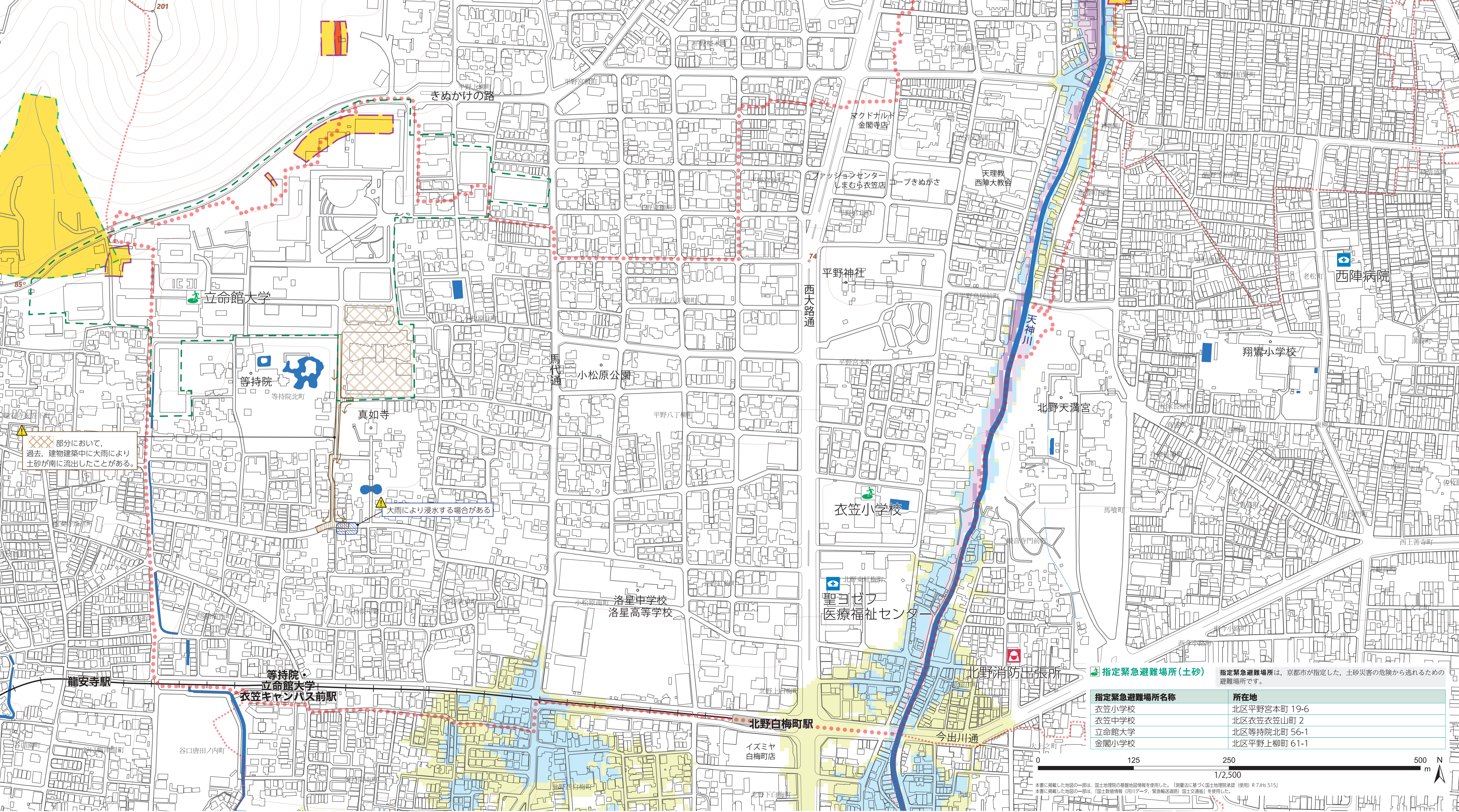
指定状況を詳しく知りたい方は・・・
京都市ホームページ
土砂災害警戒区域等に関する「区域指定」及び「基礎調査結果」の情報
URL <https://www.pref.kyoto.jp/dosyashitei>

浸水想定区域（北区）
浸水想定区域は、水防法によって国や京都市が指定する下記の河川が氾濫した場合に想定される最大の浸水の深さを表しています。

- 浸水深 **5.0m以上**
- 3.0～5.0m未満**
- 0.5～3.0m未満**
- 0.5m未満**



浸水想定区域を詳しく知りたい方は・・・
京都市防災ポータルサイト
ハザードマップ▶水害ハザードマップ
URL <https://www.bousai.city.kyoto.lg.jp>



部分において、過去、建物建築中に大雨により土砂が南に流出したことがある。

大雨により浸水する可能性がある

指定緊急避難場所名称	所在地
衣笠小学校	北区平野宮本町 19-6
衣笠中学校	北区衣笠衣笠山町 2
立命館大学	北区等持院北町 56-1
金閣小学校	北区平野上柳町 61-1



本圖に用いた地図の一部は、国土院の基礎地図情報を使用した。[測量法に基づく国土院図数第4号(使用) R7.4H.515]
本圖に用いた地図の一部は、国土院図数第4号(使用) R7.4H.515を使用した。