

土砂災害ハザードマップ

北 区 校 野 学 区

このマップで、まず、自宅が土砂災害（特別）警戒区域に位置しているかを確認しましょう。そして、自宅周辺、避難経路などの危険な箇所を確認し、「早い段階での避難先」と「逃げ遅れたときの避難先」を考えておきましょう。

凡例

- 指定緊急避難場所（土砂）は、京都市が指定した、土砂災害の危険から逃れるための避難場所です。
- 災害時要配慮者利用施設は、土砂災害警戒区域等に立地し、避難行動をとる際、支援を必要とする方が利用し、またおられる施設です。
- 警察
- 病院
- 学区界
- 河川・池
- 水位観測所



避難の際の危険箇所

大雨の際注意が必要な箇所

土砂災害特別警戒区域

土石流

土砂災害警戒区域

土石流

土砂災害警戒区域は、急傾斜地の崩壊等が発生した場合に、住民等の生命または身体に危害が生じるおそれがあると認められる区域です。そのうち、土砂災害特別警戒区域は、急傾斜地の崩壊等が発生した場合に、建築物に損壊が生じ、住民等の生命または身体に著しい危害が生じるおそれがあると認められる区域です。なお、区域外においても土砂災害が発生することはありますので、山すそなどでは十分ご注意ください。

指定状況を詳しく知りたい方は・・・

京都府ホームページ

土砂災害警戒区域等に関する「区域指定」及び「基礎調査結果」の情報

URL <https://www.pref.kyoto.jp/dosyashitei>

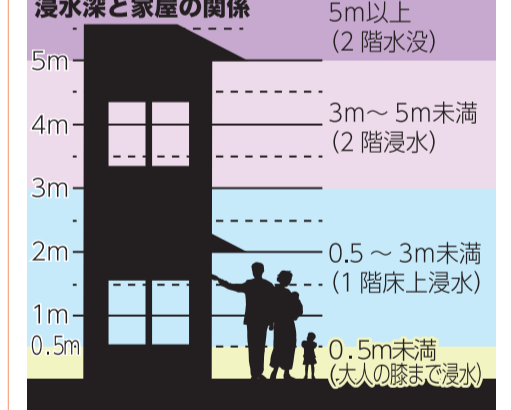
浸水想定区域（北区）

浸水想定区域は、水防法によって国や京都府が指定する下記の河川が氾濫した場合に想定される最大の浸水の深さを表しています。

- 鴨川（想定雨量 736mm/24h）
- 天龍川（想定雨量 1,150mm/24h）
- 岩倉川・長代川（想定雨量 1,150mm/24h）
- 清滝川（想定雨量 953mm/24h）
- 西高瀬川・御室川・宇多川（想定雨量 1,150mm/24h）

浸水深

- 5.0m以上
- 3.0～5.0m未満
- 0.5～3.0m未満
- 0.5m未満



浸水想定区域を詳しく知りたい方は・・・

京都市防災ポータルサイト

ハザードマップ▶水害ハザードマップ

URL <https://www.bousai.city.kyoto.lg.jp>

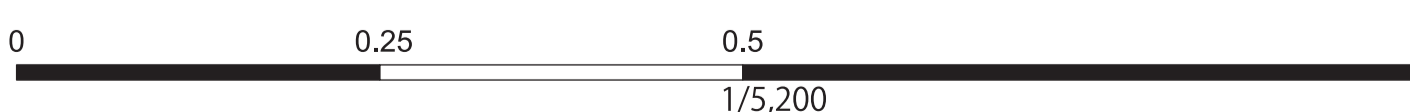
指定緊急避難場所（土砂）

指定緊急避難場所は、京都市が指定した、土砂災害の危険から逃れるための避難場所です。

指定緊急避難場所名称	所在地
柵野小学校	北区上賀茂女夫岩町21
大宮小学校	北区大宮中ノ社町37

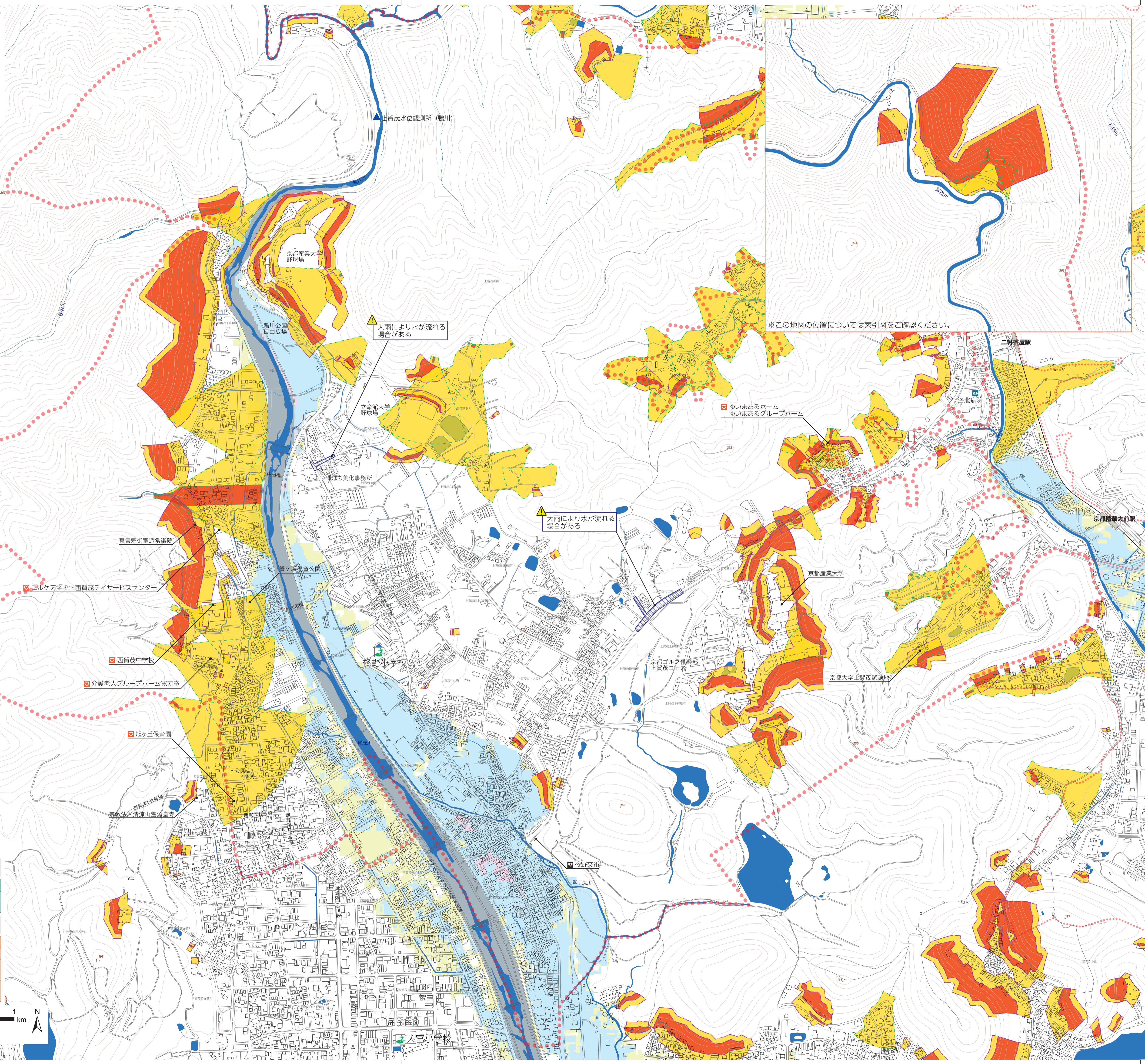
災害時要配慮者利用施設は、土砂災害警戒区域等に立地し、避難行動をとる際、支援を必要とする方が利用し、またおられる施設です。

施設名称	所在地	施設種別
旭ヶ丘保育園	北区西賀茂中川上町90	児童福祉施設
介護老人グループホーム寛寿庵	北区西賀茂蟹ヶ坂町59-8	老人福祉関係施設
エルケアネット西賀茂サービスセンター	北区西賀茂蟹ヶ坂町70	老人福祉関係施設
西賀茂中学校	北区西賀茂円峰2-26	中学校
ゆいまるホーム・ゆいまるグループホーム	北区上賀茂神山7-9	障害福祉サービス事業所



本書に掲載した地図の一部は、国土情報院の基礎地図情報を使用した。【測量法に基づく国土情報院データ（使用）R7年5月1日】

本書に掲載した地図の一部は、「国土数値情報（河川データ、緊急輸送道路）」国土地理院を使用した。



※この地図の位置については索引図をご確認ください。

大雨により水が流れる場合がある

大雨により水が流れる場合がある

真言宗御室派常楽院

エルケアネット西賀茂サービスセンター

西賀茂中学校

介護老人グループホーム寛寿庵

旭ヶ丘保育園

真言宗御室派常楽院

京都ゴルフ倶楽部 上賀茂コース

京都産業大学

京都大学上賀茂試験地

京都精華大前駅

柵野交番

柵野小学校

大宮小学校

鴨川

上賀茂水位観測所（鴨川）

立命館大学 野球場

京都産業大学 野球場

鴨川公園 自由広場

北まみ美化事務所

蟹ヶ坂児童公園

真言宗御室派常楽院

西賀茂中学校

介護老人グループホーム寛寿庵

旭ヶ丘保育園

大宮小学校

鴨川