

# 土砂災害ハザードマップ

## 北小野郷学区

このマップで、まず、自宅が土砂災害（特別）警戒区域に位置しているかを確認しましょう。そして、自宅周辺、避難経路などの危険な箇所を確認し、「早い段階での避難先」と「逃げ遅れたときの避難先」を考えておきましょう。

- 凡例**
- 指定緊急避難場所（土砂）**  
指定緊急避難場所（土砂）は、京都市が指定した、土砂災害の危険から逃れるための避難場所です。
  - 災害時要配慮者利用施設**  
災害時要配慮者利用施設は、土砂災害警戒区域等に立地し、避難行動をとる際、支援を必要とする方々が利用し、またおられる施設です。
  - 警察** **官公庁**
  - 消火栓ホース格納庫**
  - 学区界** **河川・池**
  - 避難の際の危険箇所**  
土砂災害が発生した箇所  
大雨の際注意が必要な箇所
  - 土砂災害特別警戒区域**  
土石流 急傾斜地の崩壊
  - 土砂災害警戒区域**  
土石流 急傾斜地の崩壊
  - 土砂災害警戒区域は、急傾斜地の崩壊等が発生した場合に、住民等の生命または身体に危害が生じるおそれがあるおそれがある土砂災害特別警戒区域は、急傾斜地の崩壊等が発生した場合に、建築物に損傷が生じ、住民等の生命または身体に著しい危害が生じるおそれがあるおそれがある区域です。なお、区域外においても土砂災害が発生することはありますので、山すそなどでは十分ご注意ください。**
  - 指定状況を詳しく知りたい方は・・・  
京都市ホームページ  
土砂災害警戒区域等に関する「区域指定」及び「基礎調査結果」の情報  
URL <https://www.pref.kyoto.jp/dosyashitei>

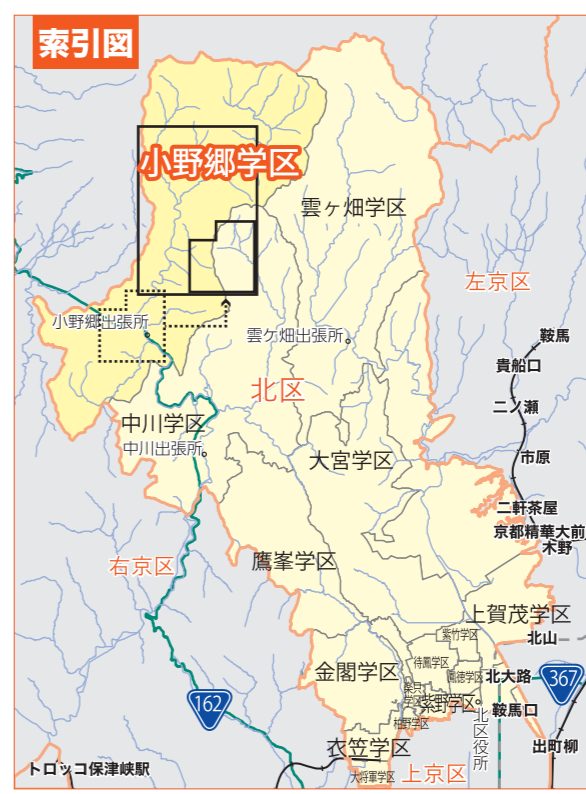
### 指定緊急避難場所（土砂）

指定緊急避難場所は、京都市が指定した、土砂災害の危険から逃れるための避難場所です。

指定緊急避難場所名称	所在地
小野郷小・中学校（休校中）	北区小野ノ上町30

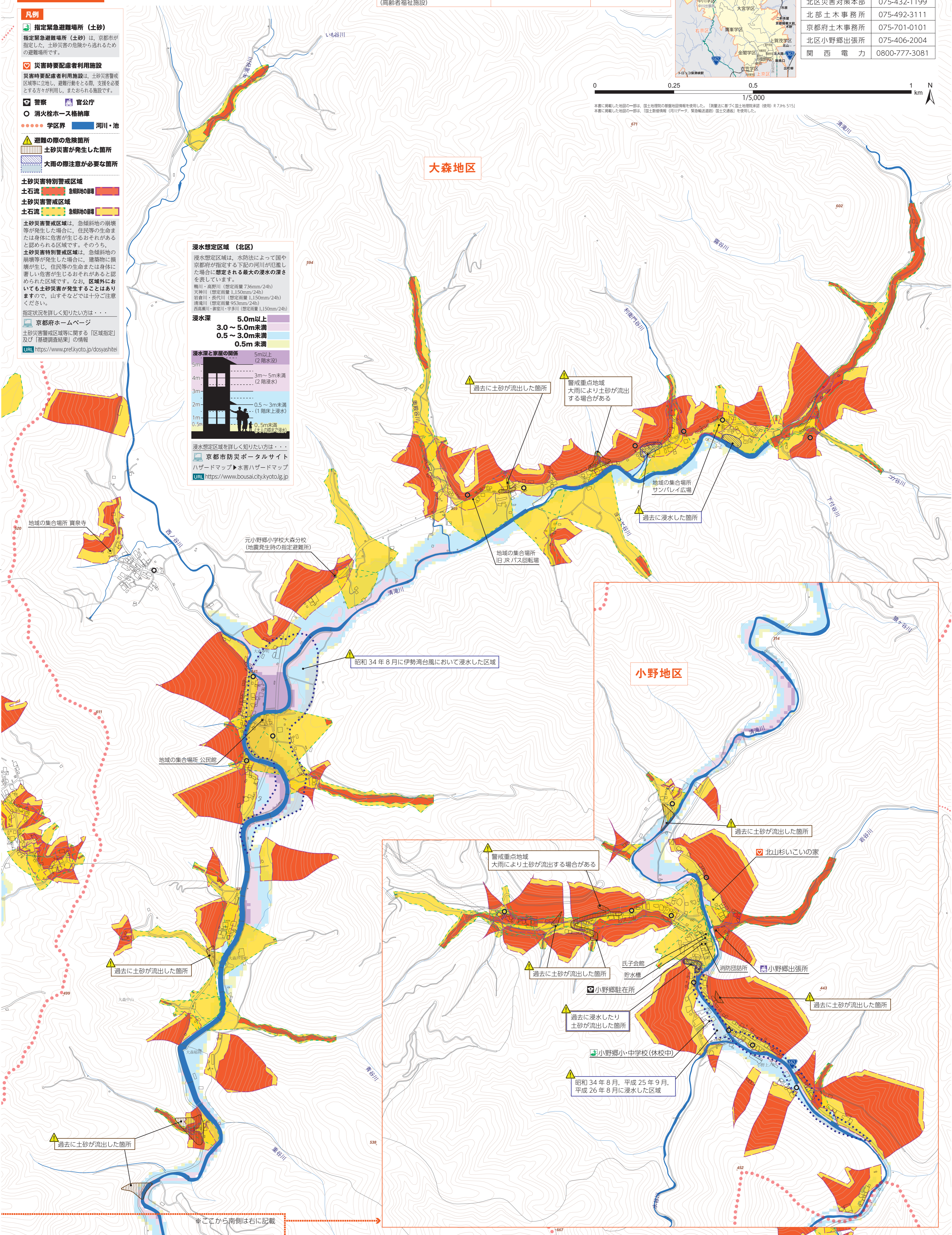
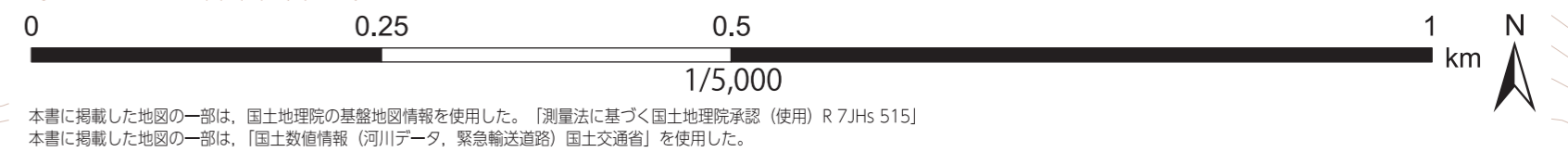
**災害時要配慮者利用施設** 災害時要配慮者利用施設は、土砂災害警戒区域等に立地し、避難行動をとる際、支援を必要とする方々が利用し、またおられる施設です。

施設名称	所在地	施設種別
デイサービスセンター 北山杉いこの家（高齢者福祉施設）	北区小野ノ上町 12	老人福祉関係施設



### 緊急時救助要請

名称	電話番号
消防	119
警察	110
中川消防出張所	075-406-2311
小野郷駐在所	075-406-2040
北区災害対策本部	075-432-1199
北部土木事務所	075-492-3111
京都府土木事務所	075-701-0101
北区小野郷出張所	075-406-2004
関西電力	0800-777-3081



**浸水想定区域（北区）**  
浸水想定区域は、水防法によって国や京都市が指定する下記の河川が氾濫した場合に想定される最大の浸水の深さを表しています。  
鴨川・高野川（想定雨量 736mm/24h）  
天神川（想定雨量 1,150mm/24h）  
岩倉川・長代川（想定雨量 1,150mm/24h）  
清瀬川（想定雨量 953mm/24h）  
西高瀬川・新宮川・宇多川（想定雨量 1,150mm/24h）

**浸水深**  
5.0m以上  
3.0～5.0m未満  
0.5～3.0m未満  
0.5m未満

**浸水深と家屋の関係**  
5m以上 (2階水没)  
3m～5m未満 (2階浸水)  
0.5～3m未満 (1階床上浸水)  
0.5m未満 (1階床下浸水)

浸水想定区域を詳しく知りたい方は・・・  
京都市防災ポータルサイト  
ハザードマップ▶水害ハザードマップ  
URL <https://www.bousai.city.kyoto.lg.jp>

### 大森地区

### 小野地区

昭和34年8月に伊勢湾台風において浸水した区域

昭和34年8月、平成25年9月、平成26年8月に浸水した区域

※ここから南側は右に記載