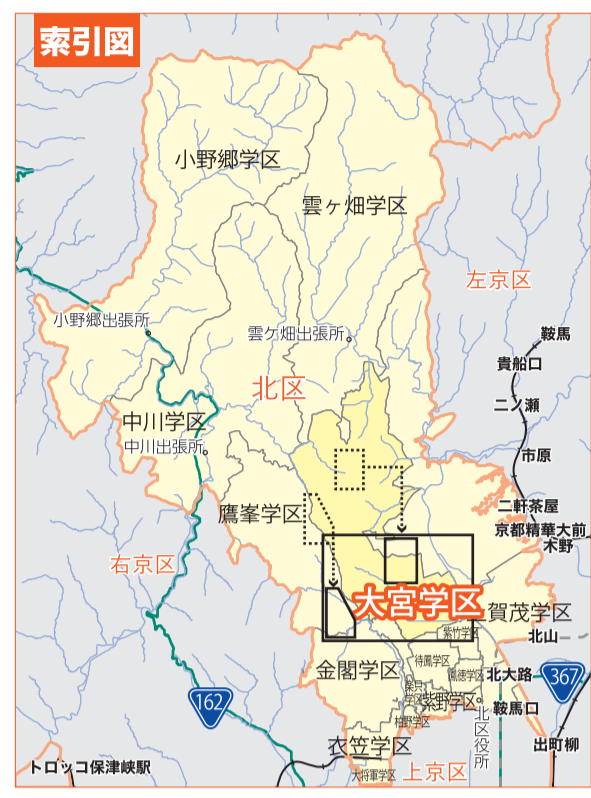


土砂災害 ハザードマップ

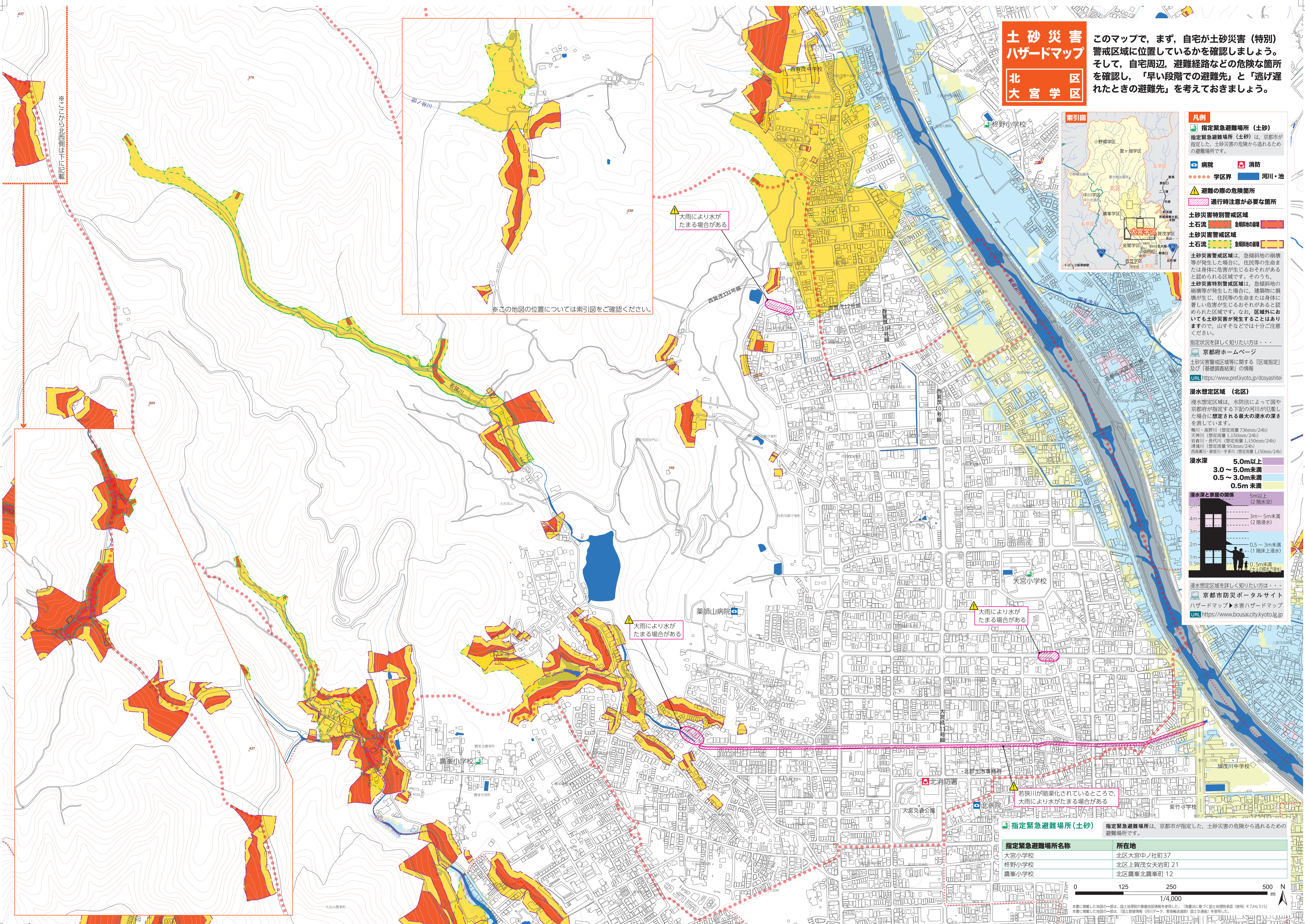
北 区 大 宮 学 区

このマップで、まず、自宅が土砂災害（特別）警戒区域に位置しているかを確認しましょう。そして、自宅周辺、避難経路などの危険な箇所を確認し、「早い段階での避難先」と「逃げ遅れたときの避難先」を考えておきましょう。



- 凡例**
- 指定緊急避難場所 (土砂)
 - 指定緊急避難場所 (土砂) は、京都市が指定した、土砂災害の危険から逃れるための避難場所です。
 - 病院
 - 消防
 - 学区界
 - 河川・池
 - 避難の際の危険箇所
 - 通行時注意が必要な箇所
 - 土砂災害特別警戒区域
 - 土砂災害警戒区域
 - 土砂災害警戒区域
 - 土砂災害警戒区域
- 土砂災害警戒区域は、急傾斜地の崩壊等が発生した場合に、住民等の生命または身体に危害が生じるおそれがあると認められる区域です。そのうち、土砂災害特別警戒区域は、急傾斜地の崩壊等が発生した場合に、建築物に損壊が生じ、住民等の生命または身体に著しい危害が生じるおそれがあると認められる区域です。なお、区域外においても土砂災害が発生することはありますので、山すそなどでは十分ご注意ください。
- 指定状況を詳しく知りたい方は・・・
- 京都市ホームページ
 - 土砂災害警戒区域等に関する「区域指定」及び「基礎調査結果」の情報
 - URL <https://www.pref.kyoto.jp/dosyashitei>

- 浸水想定区域 (北区)**
- 浸水想定区域は、水防法によって国や京都市が指定する下流の河川が氾濫した場合に想定される最大の浸水の深さを表しています。
- 鴨川・高野川 (想定雨量 73mm/24h)
 - 天神川 (想定雨量 1,150mm/24h)
 - 若倉川・長代川 (想定雨量 1,150mm/24h)
 - 清滝川 (想定雨量 953mm/24h)
 - 西瀬川・宇多川 (想定雨量 1,150mm/24h)
- 浸水深**
- 5.0m以上
 - 3.0～5.0m未満
 - 0.5～3.0m未満
 - 0.5m未満
- 浸水深と家屋の関係**
- 5m以上 (2階浸水)
 - 3m～5m未満 (2階浸水)
 - 0.5～3m未満 (1階床上浸水)
 - 0.5m未満 (1階床下浸水)
- 浸水想定区域を詳しく知りたい方は・・・
- 京都市防災ポータルサイト
 - ハザードマップ▶水害ハザードマップ
 - URL <https://www.bousai.city.kyoto.lg.jp>



大雨により水がたまる場合がある

大雨により水がたまる場合がある

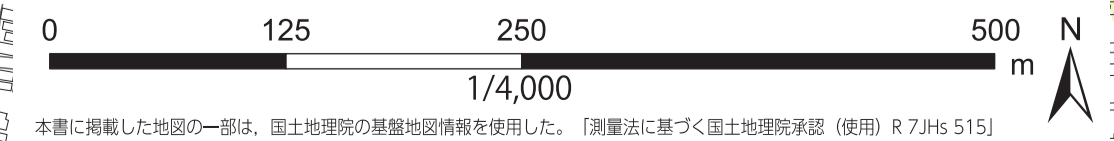
大雨により水がたまる場合がある

若狭川が暗渠化されているところで、大雨により水がたまる場合がある

指定緊急避難場所 (土砂)

指定緊急避難場所名称	所在地
大宮小学校	北区大宮中ノ社町37
柵野小学校	北区上賀茂女夫岩町 21
鷹峯小学校	北区鷹峯北鷹峯町 12

指定緊急避難場所は、京都市が指定した、土砂災害の危険から逃れるための避難場所です。



本圖に製した地図の一部は、国土院の基礎地図情報を使用した、「距離法に基づく国土利用図解 (使用 R 74h 515)」、本圖に製した地図の一部は、「国土院の基礎地図情報 (国土院)」、製図ソフト (CIS/ソフト、製図ソフト) を使用した。

※この地図の位置については索引図をご確認ください。

※この地図の位置については索引図をご確認ください。