

土砂災害 ハザードマップ

北 中川学区

このマップで、まず、自宅が土砂災害（特別）警戒区域に位置しているかを確認しましょう。そして、自宅周辺、避難経路などの危険な箇所を確認し、「早い段階での避難先」と「逃げ遅れたときの避難先」を考えておきましょう。



凡例

指定緊急避難場所（土砂）
指定緊急避難場所（土砂）は、京都市が指定した、土砂災害の危険から逃れるための避難場所です。

消防 **官公庁**
●●●● 学区界 **河川・池**

土砂災害特別警戒区域
土石流 **急傾斜地の崩壊**

土砂災害警戒区域
土石流 **急傾斜地の崩壊**

土砂災害警戒区域は、急傾斜地の崩壊等が発生した場合に、住民等の生命または身体に危害が生じるおそれがあると認められる区域です。そのうち、土砂災害特別警戒区域は、急傾斜地の崩壊等が発生した場合に、建築物に損壊が生じ、住民等の生命または身体に著しい危害が生じるおそれがあると認められる区域です。なお、区域外においても土砂災害が発生することはありますので、山すそなどでは十分ご注意ください。

指定状況を詳しく知りたい方は・・・
京都市ホームページ
土砂災害警戒区域等に関する「区域指定」及び「基礎調査結果」の情報
URL <https://www.pref.kyoto.jp/dosyashitei>

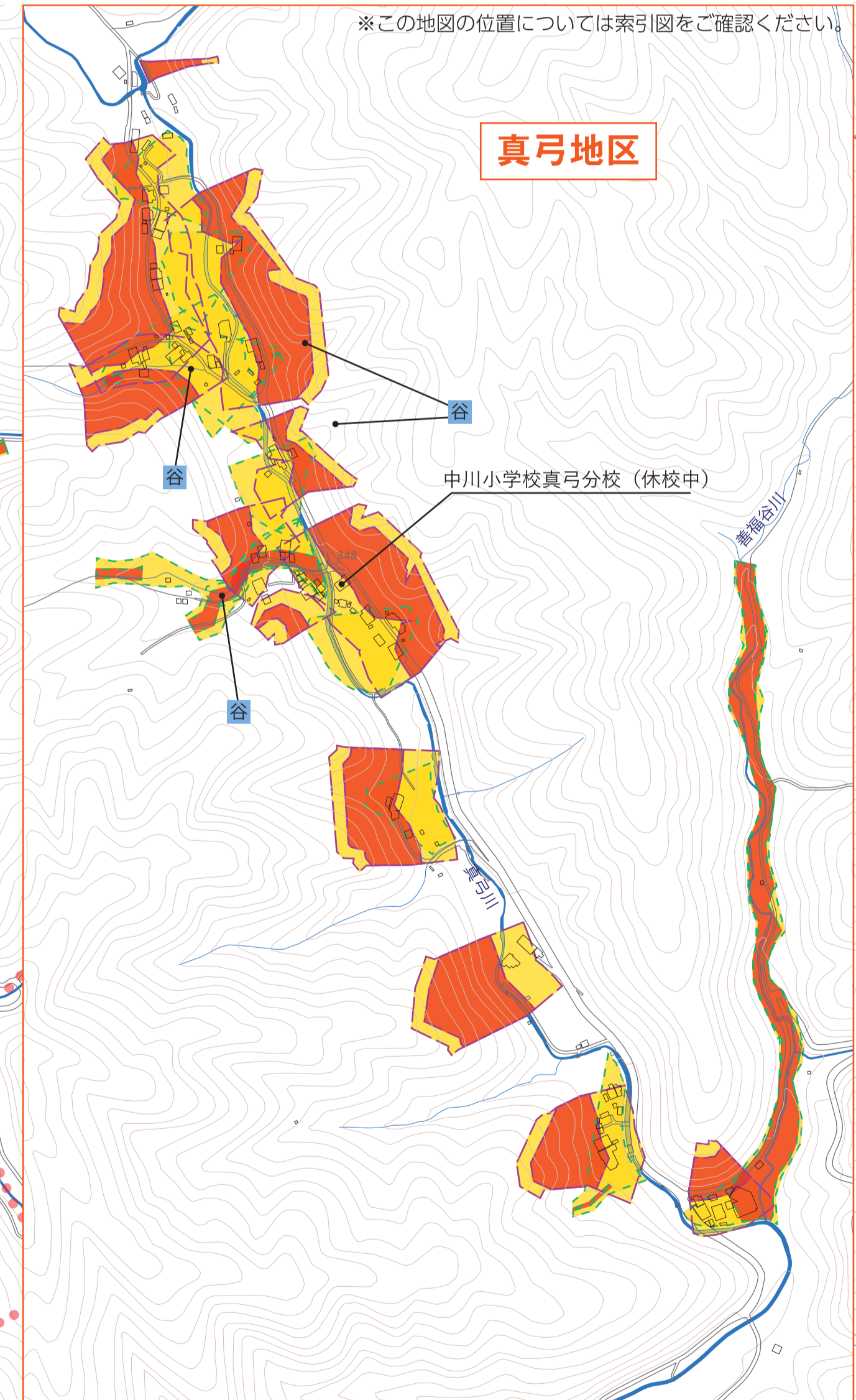
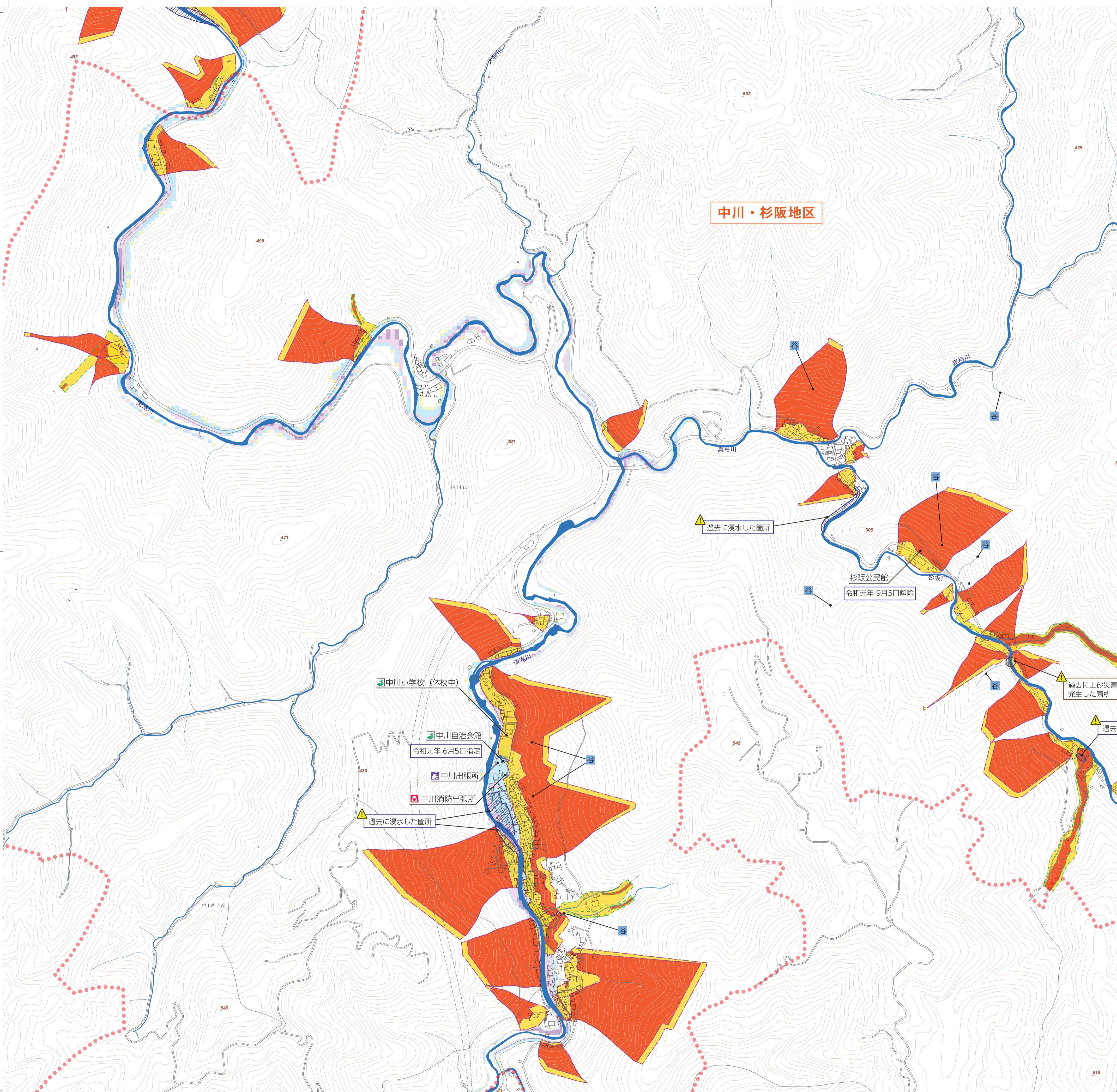
浸水想定区域（北区）
浸水想定区域は、水防法によって国や京都府が指定する下記の河川が氾濫した場合に想定される最大の浸水の深さを表しています。
鴨川・高野川（想定雨量736mm/24h）
天神川（想定雨量1,150mm/24h）
岩倉川・長代川（想定雨量1,150mm/24h）
清滝川（想定雨量953mm/24h）
西高瀬川・高瀬川・宇多川（想定雨量1,150mm/24h）

浸水深
5.0m以上
3.0～5.0m未満
0.5～3.0m未満
0.5m未満

浸水深と家屋の関係
5m以上 (2階浸水)
3m～5m未満 (2階浸水)
0.5～3m未満 (1階床上浸水)
0.5m未満 (1階浸水未満)

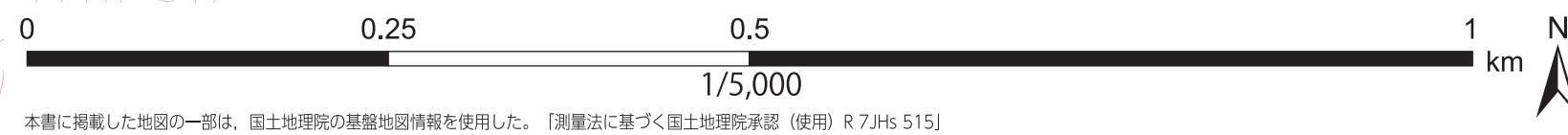
浸水想定区域を詳しく知りたい方は・・・
京都市防災ポータルサイト
ハザードマップ▶水害ハザードマップ
URL <https://www.bousai.city.kyoto.lg.jp>

中川・杉阪地区



指定緊急避難場所（土砂）
指定緊急避難場所は、京都市が指定した、土砂災害の危険から逃れるための避難場所です。

指定緊急避難場所名称	所在地
中川小学校（林校中）	北区中川北山町46
中川自治会館	北区中川北山町46



本圖に掲載した地図の一部は、国土院の基礎地図情報を使用した。[測量法に基づく国土院承継 (使用) R7.7.16 515]
本圖に掲載した地図の一部は、国土院の基礎地図情報 (明川データ、緊急輸送道路) 国土院承継を使用した。