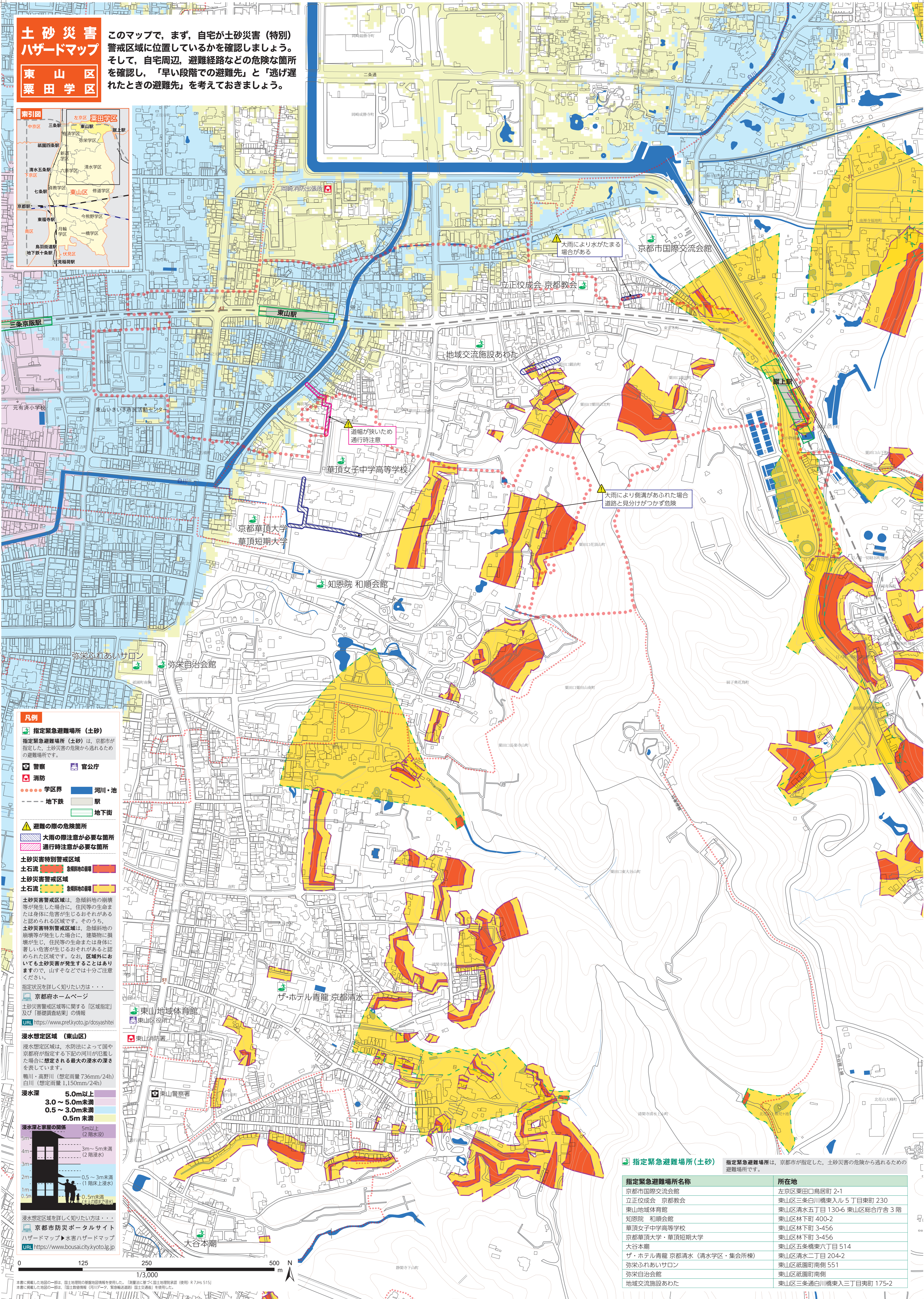
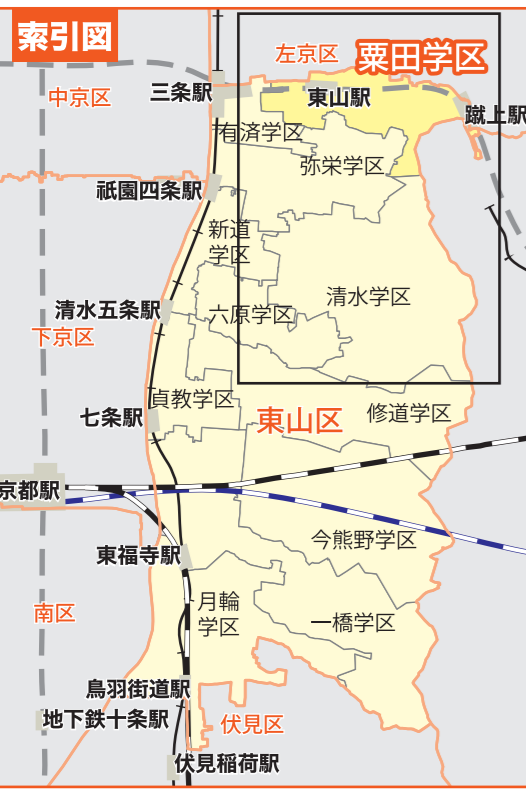


土砂災害ハザードマップ

東山区 粟田学区

このマップで、まず、自宅が土砂災害（特別）警戒区域に位置しているかを確認しましょう。そして、自宅周辺、避難経路などの危険な箇所を確認し、「早い段階での避難先」と「逃げ遅れたときの避難先」を考えておきましょう。



凡例

- 指定緊急避難場所 (土砂)
- 警察
- 消防
- 学区界
- 河川・池
- 地下鉄
- 地下街
- 避難の際の危険箇所
- 大雨の際注意が必要な箇所
- 通行時注意が必要な箇所
- 土砂災害特別警戒区域
- 土石流
- 土砂災害警戒区域
- 土石流

土砂災害警戒区域は、急傾斜地の崩壊等が発生した場合に、住民等の生命または身体に危害が生じるおそれがある認められる区域です。そのうち、土砂災害特別警戒区域は、急傾斜地の崩壊等が発生した場合に、建築物に損壊が生じ、住民等の生命または身体に著しい危害が生じるおそれがあると認められた区域です。なお、区域外においても土砂災害が発生することはありますので、山すそなどは十分ご注意ください。

指定状況を詳しく知りたい方は・・・

京都府ホームページ
土砂災害警戒区域等に関する「区域指定」及び「基礎調査結果」の情報
URL <https://www.pref.kyoto.jp/dosyashitei>

浸水想定区域 (東山区)

浸水想定区域は、水防法によって国や京都府が指定する下記の河川が氾濫した場合に想定される最大の浸水の深さを表しています。

鴨川・高野川 (想定雨量 736mm/24h)
白川 (想定雨量 1,150mm/24h)

浸水深

- 5.0m以上
- 3.0～5.0m未満
- 0.5～3.0m未満
- 0.5m未満

浸水深と家屋の関係

- 5m以上 (2階水没)
- 3m～5m未満 (2階水没)
- 0.5～3m未満 (1階床上浸水)
- 0.5m未満 (1階床下浸水)

浸水想定区域を詳しく知りたい方は・・・

京都市防災ポータルサイト
ハザードマップ▶水害ハザードマップ
URL <https://www.bousai.city.kyoto.lg.jp>

指定緊急避難場所(土砂) 指定緊急避難場所は、京都市が指定した、土砂災害の危険から逃れるための避難場所です。

指定緊急避難場所名称	所在地
京都市国際交流会館	左京区粟田口鳥居町 2-1
立正佼成会 京都教会	東山区三条白川橋東入ル 5 丁目東町 230
東山地域体育館	東山区清水五丁目 130-6 東山区総合庁舎 3 階
知恩院 和順会館	東山区林下町 400-2
華頂女子中学高等学校	東山区林下町 3-456
京都華頂大学・華頂短期大学	東山区林下町 3-456
大谷本願	東山区五条橋東六丁目 514
ザ・ホテル青龍 京都清水 (清水学区・集会所棟)	東山区清水二丁目 204-2
弥栄ふれあいサロン	東山区祇園町南側 551
弥栄自治会館	東山区祇園町南側
地域交流施設あわた	東山区三条通白川橋東入三丁目夷町 175-2

本圖に用いた地図の一部は、国土院の基礎地図情報を使用した。『測量法に基づく国土院提供 (使用) R 7. R# 515』
本圖に用いた地図の一部は、国土院の基礎地図情報 (河川データ、緊急輸送道路) を使用した。