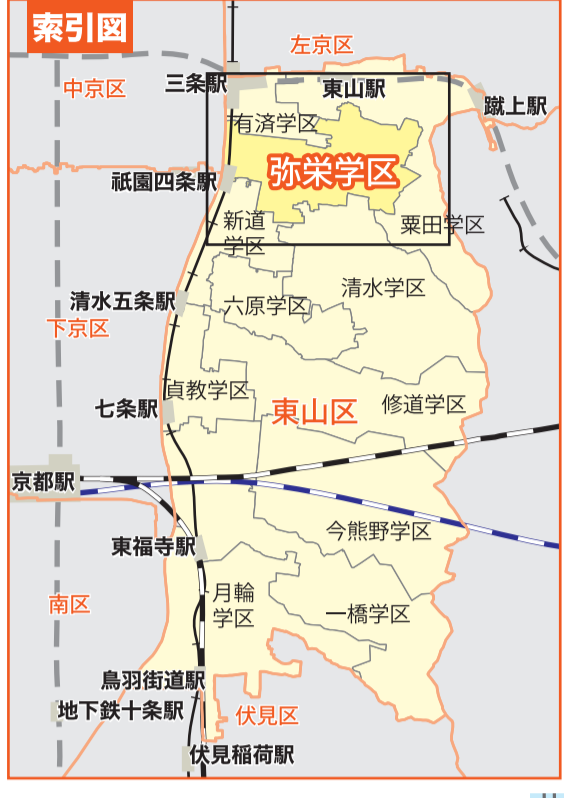


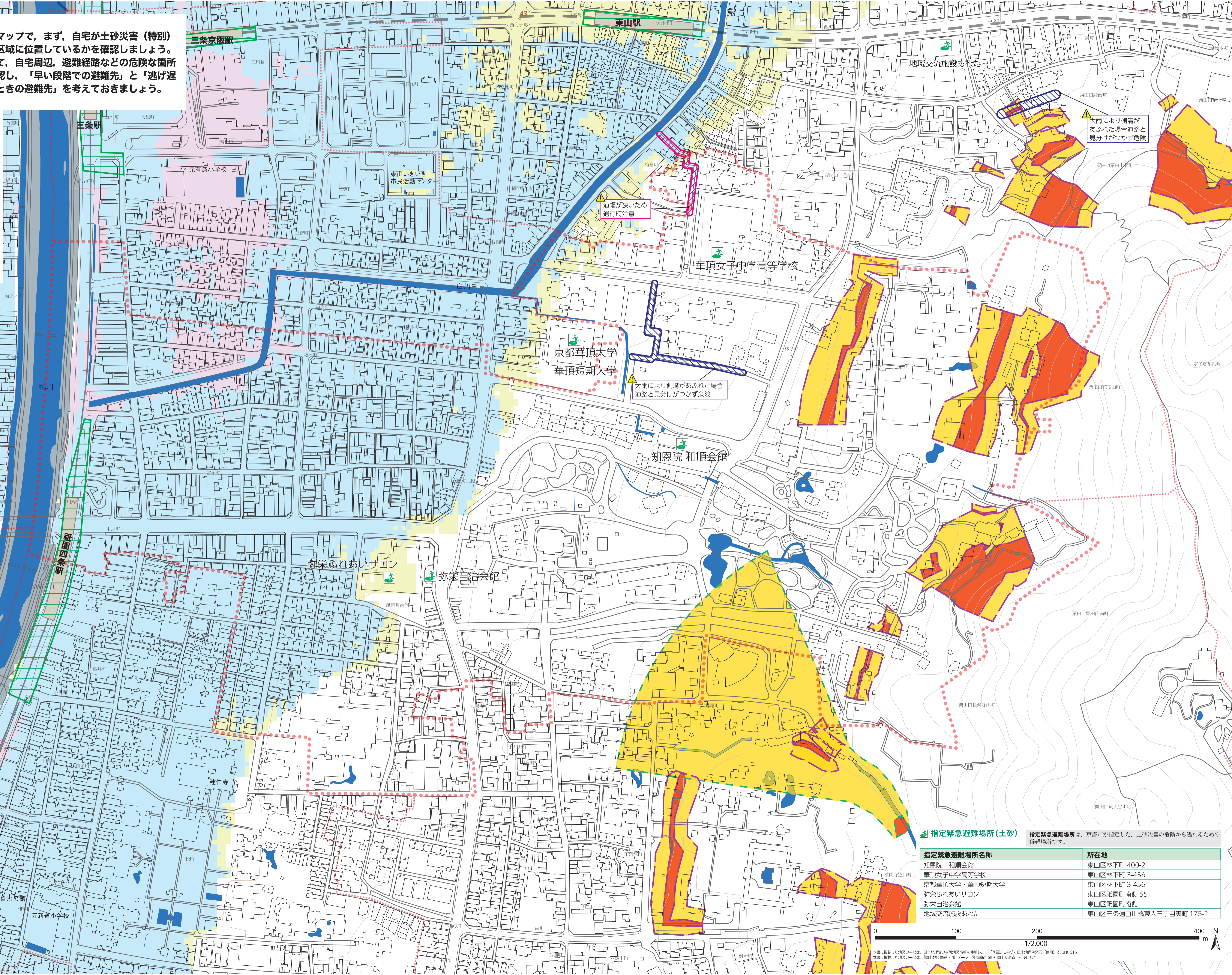
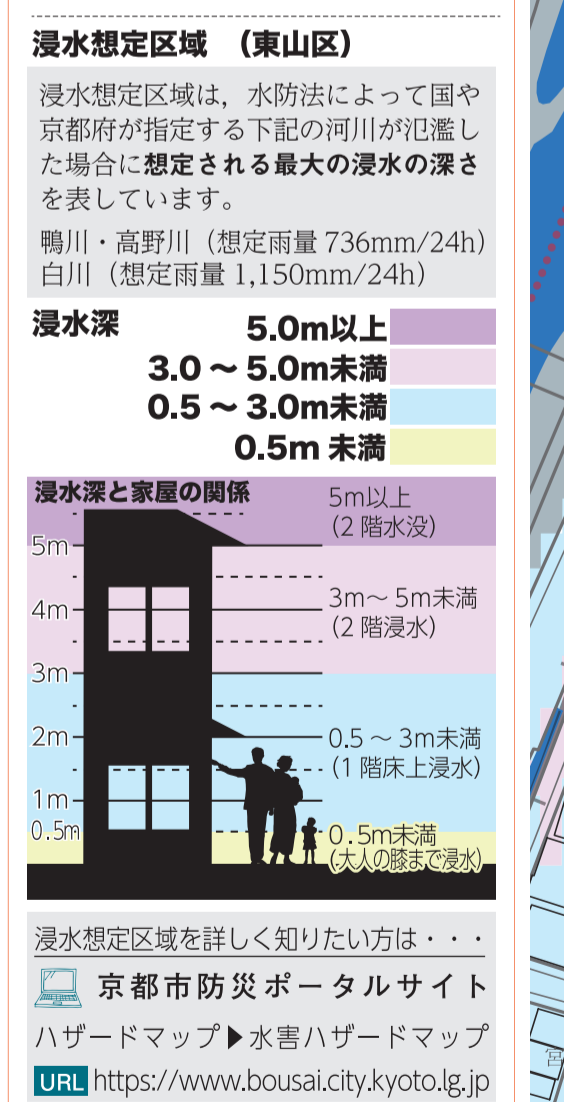
土砂災害ハザードマップ

東山区 弥栄学区

このマップで、まず、自宅が土砂災害（特別）警戒区域に位置しているかを確認しましょう。そして、自宅周辺、避難経路などの危険な箇所を確認し、「早い段階での避難先」と「逃げ遅れたときの避難先」を考えておきましょう。



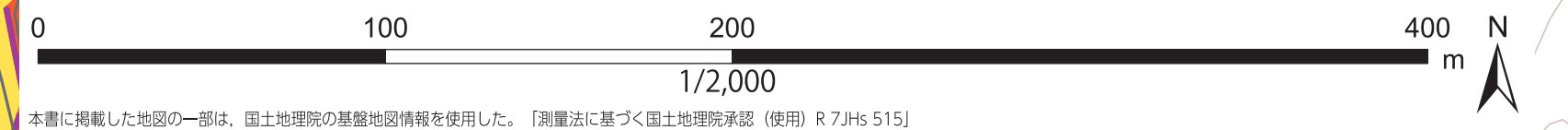
- 凡例**
- 指定緊急避難場所（土砂）
 - 指定緊急避難場所（土砂）は、京都市が指定した、土砂災害の危険から逃れるための避難場所です。
 - 学区界
 - 河川・池
 - 私鉄
 - 駅
 - 地下鉄
 - 地下街
 - 避難の際の危険箇所
 - 大雨の際注意が必要な箇所
 - 通行時注意が必要な箇所
- 土砂災害特別警戒区域**
- 土砂流 急傾斜地の崩壊
- 土砂災害警戒区域**
- 土砂流 急傾斜地の崩壊
- 土砂災害警戒区域は、急傾斜地の崩壊等が発生した場合に、住民等の生命または身体に危害が生じるおそれがあると認められる区域です。そのうち、土砂災害特別警戒区域は、急傾斜地の崩壊等が発生した場合に、建築物に損傷が生じ、住民等の生命または身体に著しい危害が生じるおそれがあると認められる区域です。なお、区域外においても土砂災害が発生することはありますので、山すそなどでは十分ご注意ください。
- 指定状況を詳しく知りたい方は・・・
- 京都市ホームページ
 - 土砂災害警戒区域等に関する「区域指定」及び「基礎調査結果」の情報
 - URL <https://www.pref.kyoto.jp/dosyashitei>



指定緊急避難場所(土砂)

指定緊急避難場所は、京都市が指定した、土砂災害の危険から逃れるための避難場所です。

指定緊急避難場所名称	所在地
知恩院 和順会館	東山区林下町 400-2
華頂女子中学高等学校	東山区林下町 3-456
京都華頂大学・華頂短期大学	東山区林下町 3-456
弥栄ふれあいサロン	東山区祇園町南側 551
弥栄自治会館	東山区祇園町南側
地域交流施設あわた	東山区三条通白川橋東入三丁目表町 175-2



本書に掲載した地図の一部は、国土院の基礎地図情報を使用した。[測量法に基づく国土院標準図 (使用) R.7.H.515]
本書に掲載した地図の一部は、国土院標準図 (使用) R.7.H.515、緊急輸送道路 (国土交通省) を使用した。