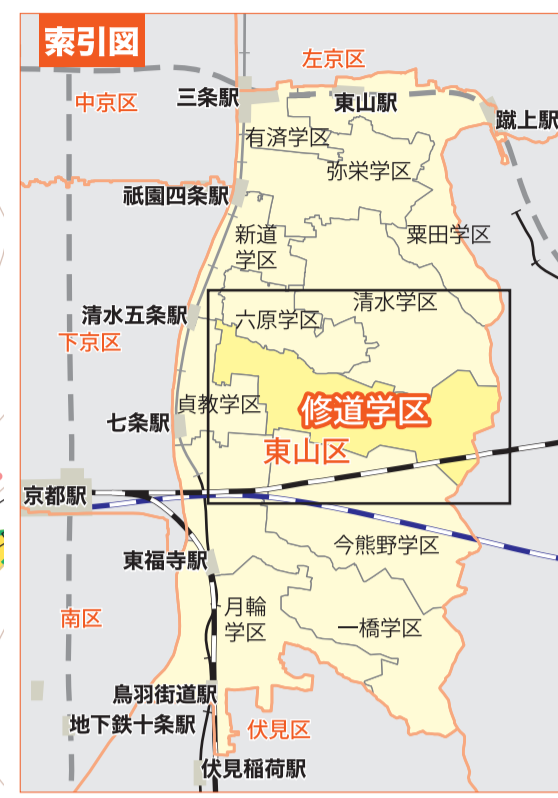


土砂災害ハザードマップ

東山区

修道学区

このマップで、まず、自宅が土砂災害（特別警戒区域）に位置しているかを確認しましょう。そして、自宅周辺、避難経路などの危険な箇所を確認し、「早い段階での避難先」と「逃げ遅れたときの避難先」を考えておきましょう。



- 凡例**
- 指定緊急避難場所（土砂）
 - 災害時要配慮者利用施設
 - 警察
 - 消防
 - 新幹線
 - JR
 - 駅
 - 官公庁
 - 病院
 - 学区界
 - 河川・池

避難の際の危険箇所

- 土砂災害が発生した箇所
- 大雨の際の注意が必要な箇所

土砂災害特別警戒区域

土砂災害警戒区域

土砂災害警戒区域

土砂災害警戒区域は、急傾斜地の崩壊等が発生した場合に、住民等の生命または身体に危害が生じるおそれがあると認められる区域です。そのうち、土砂災害特別警戒区域は、急傾斜地の崩壊等が発生した場合に、建築物に損壊が生じ、住民等の生命または身体に著しい危害が生じるおそれがあると認められる区域です。なお、区域外においても土砂災害が発生することはありますので、山すそなどは十分ご注意ください。

指定状況を詳しく知りたい方は・・・

京都府ホームページ
土砂災害警戒区域等に関する「区域指定」及び「基礎調査結果」の情報
URL <https://www.pref.kyoto.jp/dosyashitei>

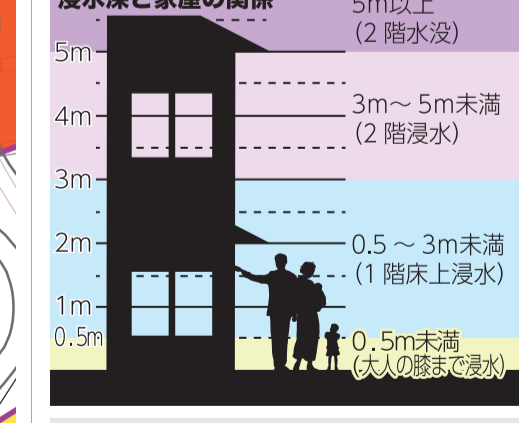
浸水想定区域（東山区）

浸水想定区域は、水防法によって国や京都府が指定する下記の河川が氾濫した場合に想定される最大の浸水の深さを表しています。

鴨川・高野川（想定雨量736mm/24h）
白川（想定雨量1,150mm/24h）

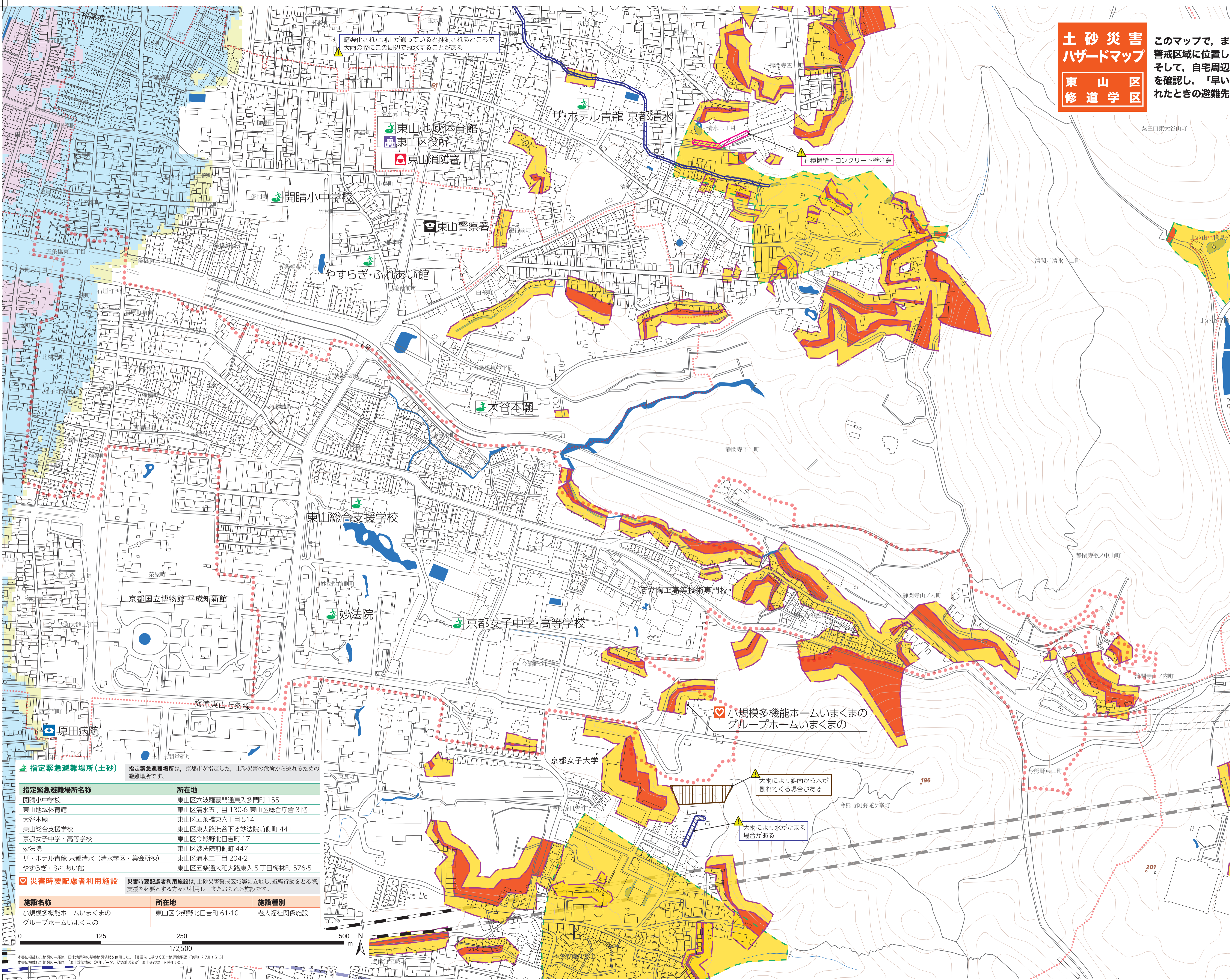
浸水深

- 5.0m以上
- 3.0～5.0m未満
- 0.5～3.0m未満
- 0.5m未満



浸水想定区域を詳しく知りたい方は・・・

京都市防災ポータルサイト
ハザードマップ・水害ハザードマップ
URL <https://www.bousai.city.kyoto.lg.jp>



指定緊急避難場所(土砂)

指定緊急避難場所は、京都市が指定した、土砂災害の危険から逃れるための避難場所です。

指定緊急避難場所名称	所在地
開晴小中学校	東山区六波羅裏門通東入多門町 155
東山地域体育館	東山区清水五丁目 130-6 東山区総合庁舎 3 階
大谷本廟	東山区五条橋東六丁目 514
東山総合支援学校	東山区東大路渋谷下妙法院前側町 441
京都女子中学・高等学校	東山区今熊野北日吉町 17
妙法院	東山区妙法院前側町 447
ザ・ホテル青龍 京都清水 (清水学区・集会所棟)	東山区清水二丁目 204-2
やすらぎ・ふれあい館	東山区五条通大和路東入 5 丁目梅林町 576-5

災害時要配慮者利用施設

災害時要配慮者利用施設は、土砂災害警戒区域等に立地し、避難行動をとる際、支援を必要とする方が利用し、またおられる施設です。

施設名称	所在地	施設種別
小規模多機能ホームいまくまのグループホームいまくまの	東山区今熊野北日吉町 61-10	老人福祉関係施設

本図に掲載した地図の一部は、国土院の地籍情報を使用した。『測量法に基づく国土院情報』(使用 R7.6.51)

本図に掲載した地図の一部は、『国土院情報(河川データ、緊急輸送道路) 国土院情報』を使用した。

0 125 250 500 m

1/2,500