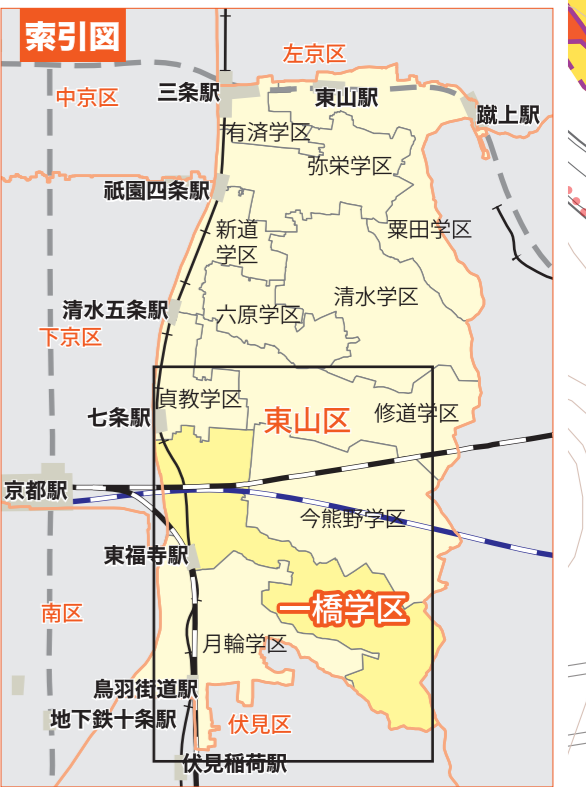


土砂災害 ハザードマップ 東山区 一橋学区

このマップで、まず、自宅が土砂災害（特別）警戒区域に位置しているかを確認しましょう。そして、自宅周辺、避難経路などの危険な箇所を確認し、「早い段階での避難先」と「逃げ遅れたときの避難先」を考えておきましょう。



凡例

- 指定緊急避難場所（土砂）**
指定緊急避難場所（土砂）は、京都市が指定した、土砂災害の危険から逃れるための避難場所です。
- 災害時要配慮者利用施設**
災害時要配慮者利用施設は、土砂災害警戒区域等に立地し、避難行動をとる際、支援を必要とする方が利用し、まわられる施設です。
- 消防** **病院**
- アンダーパス（掘り下げ型立体道路）**
- 新幹線** **学区界**
- JR** **河川・池**
- 私鉄** **駅**
- 地下街**

- 避難の際の危険箇所**
- 土砂災害が発生した箇所**
- 大雨の際の注意が必要な箇所**
- 通行時注意が必要な箇所**

土砂災害特別警戒区域

- 土石流** **急傾斜地の崩壊**
- 土砂災害警戒区域**
- 土石流** **急傾斜地の崩壊**

土砂災害警戒区域は、急傾斜地の崩壊等が発生した場合、住民等の生命または身体に危害が生じるおそれがあると認められる区域です。そのうち、土砂災害特別警戒区域は、急傾斜地の崩壊等が発生した場合、建築物に損壊が生じ、住民等の生命または身体に著しい危害が生じるおそれがあると認められる区域です。なお、区域外においても土砂災害が発生することはありますので、山すそなどでは十分ご注意ください。

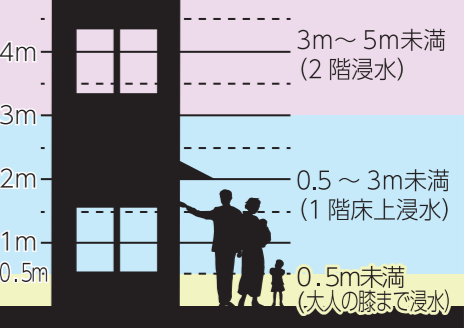
指定状況を詳しく知りたい方は・・・
[京都市ホームページ](https://www.pref.kyoto.jp/dosyashitei/)
 土砂災害警戒区域に関する「区域指定」及び「基礎調査結果」の情報
[URL https://www.pref.kyoto.jp/dosyashitei/](https://www.pref.kyoto.jp/dosyashitei/)

浸水想定区域（東山区）

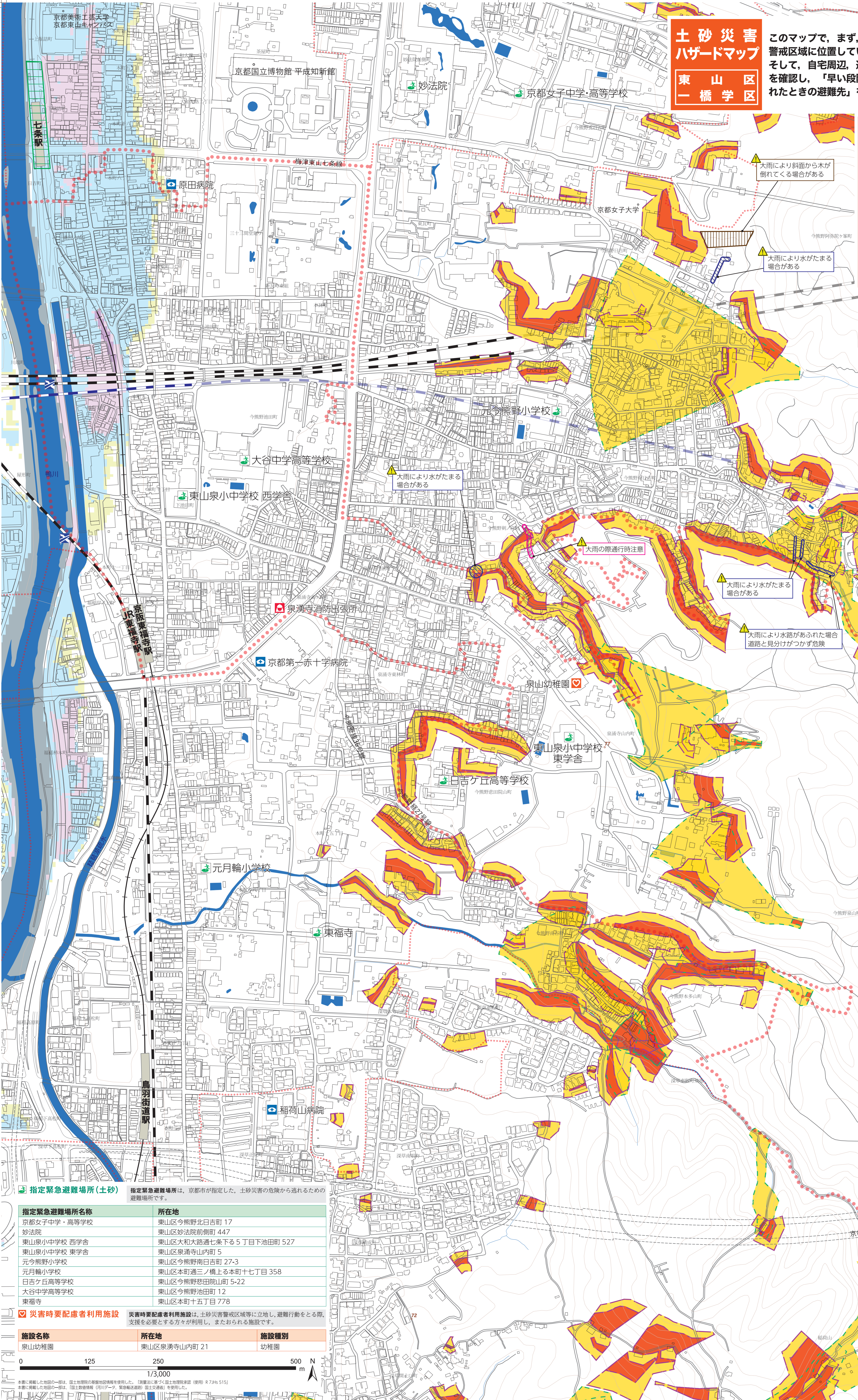
浸水想定区域は、水防法によって国や京都府が指定する下記の河川が氾濫した場合に想定される最大の浸水の深さを表しています。
 鴨川・高野川（想定雨量 736mm/24h）
 白川（想定雨量 1,150mm/24h）

浸水深

- 5.0m以上** (2階浸水)
- 3.0～5.0m未満** (2階浸水)
- 0.5～3.0m未満** (1階床上浸水)
- 0.5m未満** (1階床下浸水)



浸水想定区域を詳しく知りたい方は・・・
[京都市防災ポータルサイト](https://www.bousai.city.kyoto.lg.jp/)
 ハザードマップ▶水害ハザードマップ
[URL https://www.bousai.city.kyoto.lg.jp/](https://www.bousai.city.kyoto.lg.jp/)

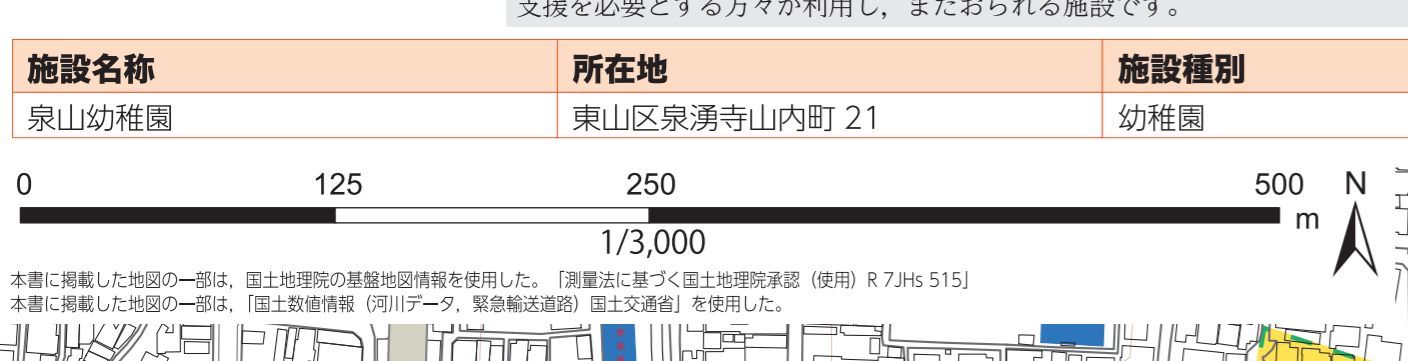


指定緊急避難場所(土砂) 指定緊急避難場所は、京都市が指定した、土砂災害の危険から逃れるための避難場所です。

指定緊急避難場所名称	所在地
京都女子中学・高等学校	東山区今熊野北日吉町 17
妙法院	東山区妙法院前町 447
東山泉小中学校 西学舎	東山区大和大路通七条下る5丁目下池田町 527
東山泉小中学校 東学舎	東山区泉涌寺山内町 5
元今熊野小学校	東山区今熊野南日吉町 27-3
元月輪小学校	東山区本町通三ノ橋上る本町十七丁目 358
日吉ヶ丘高等学校	東山区今熊野悲院山町 5-22
大谷中学高等学校	東山区今熊野池田町 12
東福寺	東山区本町十五丁目 778

災害時要配慮者利用施設 災害時要配慮者利用施設は、土砂災害警戒区域等に立地し、避難行動をとる際、支援を必要とする方が利用し、まわられる施設です。

施設名称	所在地	施設種別
泉山幼稚園	東山区泉涌寺山内町 21	幼稚園



本圖に用いた地図の一部は、国土情報院の基礎地図情報を使用した。『測量法に基づき国土情報院が提供（使用）R7.H6.515』
 本圖に用いた地図の一部は、『国土情報院（河川データ、緊急輸送道路）国土交通省』を使用した。