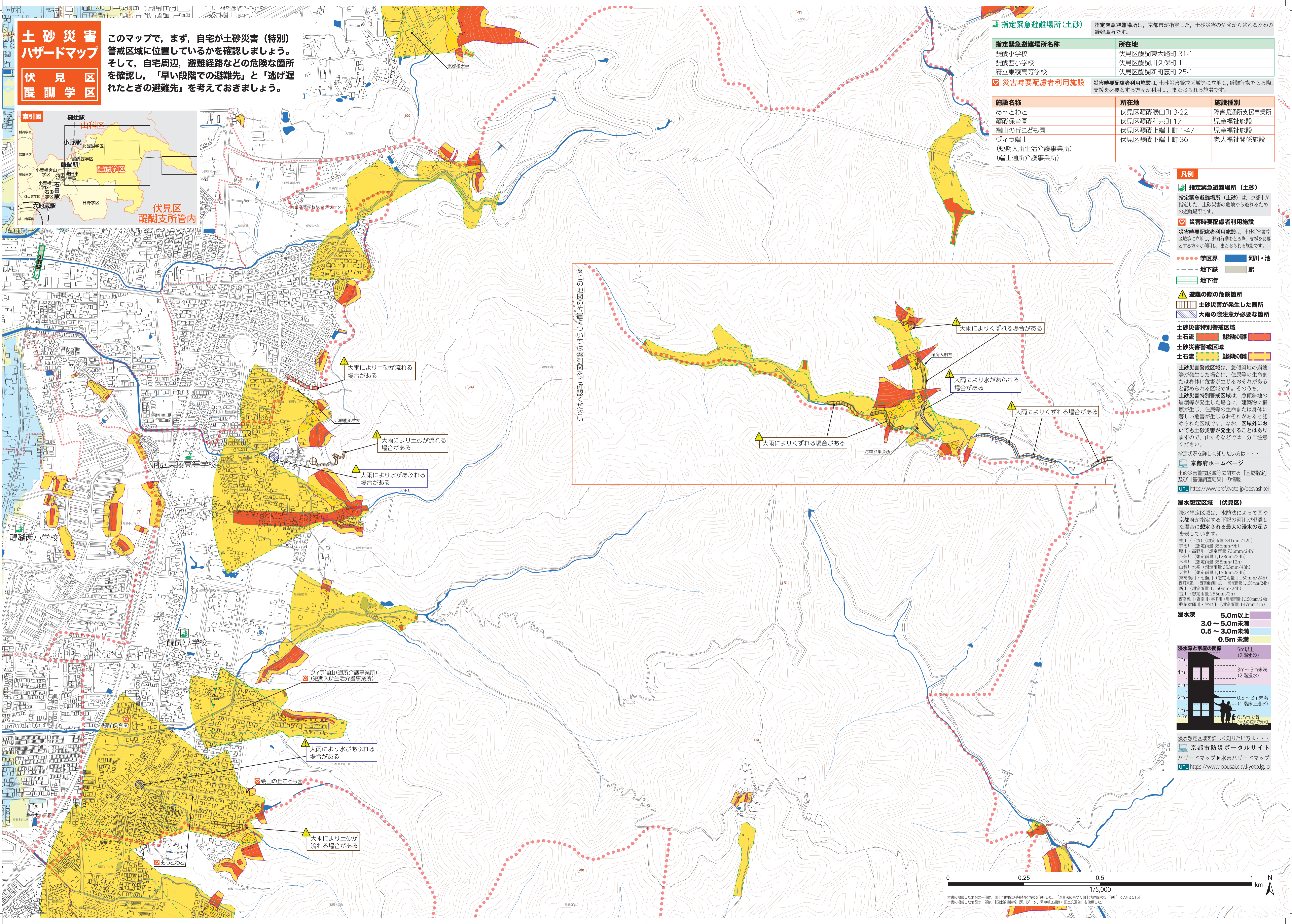
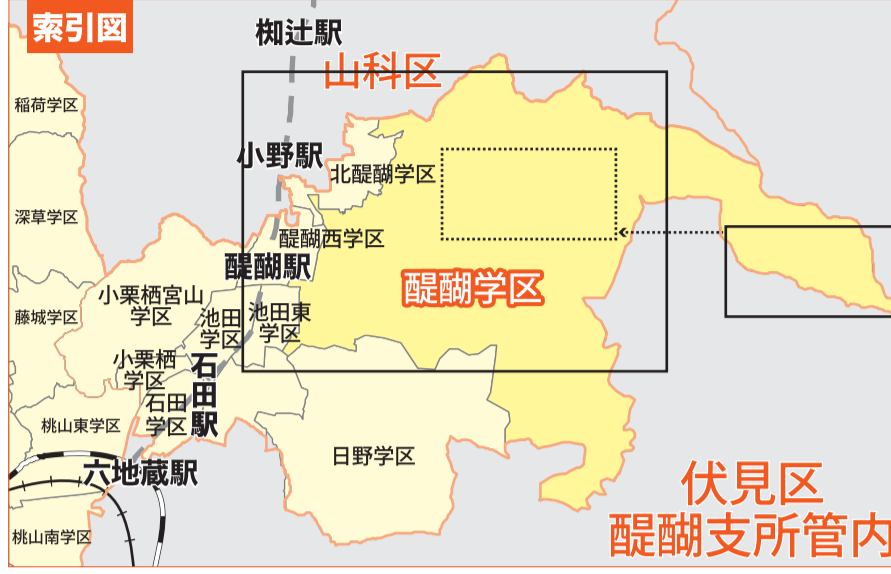


土砂災害ハザードマップ

伏見区 醍醐学区

このマップで、まず、自宅が土砂災害（特別）警戒区域に位置しているかを確認しましょう。そして、自宅周辺、避難経路などの危険な箇所を確認し、「早い段階での避難先」と「逃げ遅れたときの避難先」を考えておきましょう。



指定緊急避難場所 (土砂)

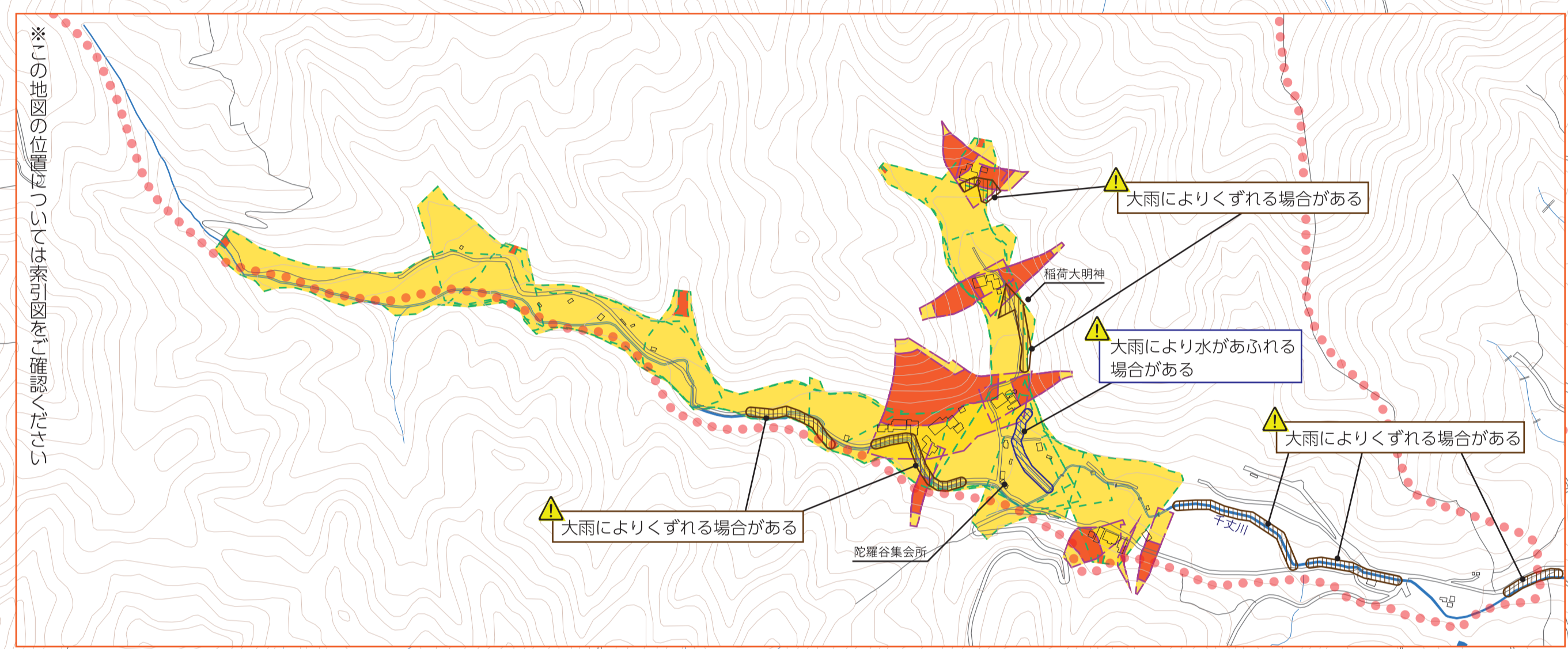
指定緊急避難場所は、京都市が指定した、土砂災害の危険から逃れるための避難場所です。

指定緊急避難場所名称	所在地
醍醐小学校	伏見区醍醐東大路町 31-1
醍醐西小学校	伏見区醍醐川久保町 1
府立東稜高等学校	伏見区醍醐新町裏町 25-1

災害時要配慮者利用施設は、土砂災害警戒区域等に立地し、避難行動をとる際、支援を必要とする方々が利用し、またおられる施設です。

施設名称	所在地	施設種別
あつとわと	伏見区醍醐勝口町 3-22	障害児通所支援事業所
醍醐保育園	伏見区醍醐和泉町 17	児童福祉施設
端山の丘こども園	伏見区醍醐上端山町 1-47	児童福祉施設
ヴィラ端山 (短期入所生活介護事業所) (端山通所介護事業所)	伏見区醍醐下端山町 36	老人福祉関係施設

- ### 凡例
- 指定緊急避難場所 (土砂)
 - 指定緊急避難場所 (土砂) は、京都市が指定した、土砂災害の危険から逃れるための避難場所です。
 - 災害時要配慮者利用施設
 - 災害時要配慮者利用施設は、土砂災害警戒区域等に立地し、避難行動をとる際、支援を必要とする方々が利用し、またおられる施設です。
 - 学区界
 - 河川・池
 - 地下鉄
 - 地下街
 - 駅
 - 避難の際の危険箇所
 - 土砂災害が発生した箇所
 - 大雨の際注意が必要な箇所
 - 土砂災害特別警戒区域
 - 土石流
 - 土砂災害警戒区域
 - 土石流



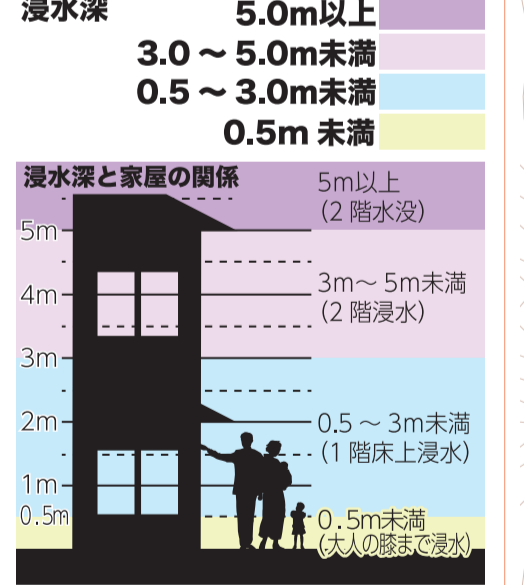
土砂災害警戒区域は、急傾斜地の崩壊等が発生した場合に、住民等の生命または身体に危害が生じるおそれがあると認められる区域です。そのうち、土砂災害特別警戒区域は、急傾斜地の崩壊等が発生した場合に、建築物に損壊が生じ、住民等の生命または身体に著しい危害が生じるおそれがあると認められる区域です。なお、区域外においても土砂災害が発生することはありますので、山すそなどでは十分ご注意ください。

指定状況を詳しく知りたい方は・・・
[京都府ホームページ](http://www.pref.kyoto.jp/dosyashitei)
 土砂災害警戒区域等に関する「区域指定」及び「基礎調査結果」の情報
[URL: https://www.pref.kyoto.jp/dosyashitei](https://www.pref.kyoto.jp/dosyashitei)

浸水想定区域 (伏見区)

浸水想定区域は、水防法によって国や京都府が指定する下記の河川が氾濫した場合に想定される最大の浸水の深さを表しています。

河川	想定雨量
桂川 (下流)	341mm/12h
宇治川	356mm/9h
鴨川・高野川	736mm/24h
小堀川	1,128mm/24h
木田川	358mm/12h
山科川水系	355mm/48h
天神川	1,150mm/24h
東高瀬川・七瀬川	1,150mm/24h
高瀬川	1,150mm/24h
新川	1,150mm/24h
古川	255mm/2h
高瀬川・新室川・宇多川	1,150mm/24h
勢次郎川・室の川	147mm/1h



浸水想定区域を詳しく知りたい方は・・・
[京都市防災ポータルサイト](http://www.bousai.city.kyoto.lg.jp)
 ハザードマップ▶水害ハザードマップ
[URL: https://www.bousai.city.kyoto.lg.jp](https://www.bousai.city.kyoto.lg.jp)