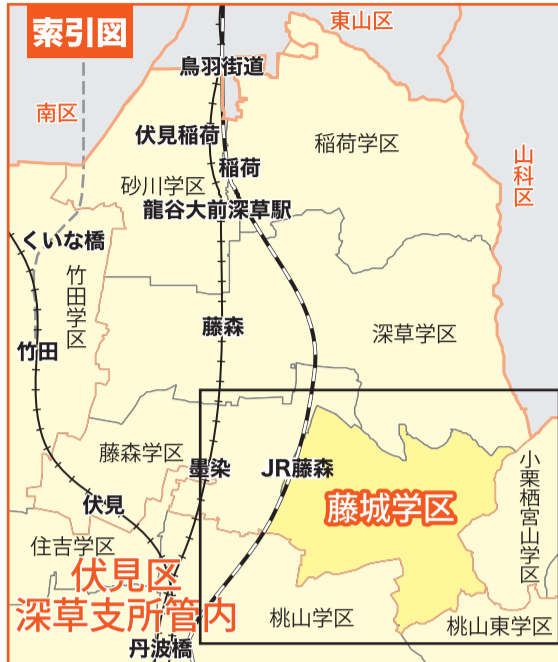


# 土砂災害ハザードマップ

## 伏見区 藤城学区

このマップで、まず、自宅が土砂災害（特別）警戒区域に位置しているかを確認しましょう。そして、自宅周辺、避難経路などの危険な箇所を確認し、「早い段階での避難先」と「逃げ遅れたときの避難先」を考えておきましょう。



- 凡例**
- 指定緊急避難場所 (土砂)
  - 災害時要配慮者利用施設
  - 病院
  - 学区界
  - 河川・池
  - JR
  - 避難の際の危険箇所
  - 大雨の際の注意が必要な箇所
  - 土砂災害特別警戒区域
  - 土砂災害警戒区域

**避難の際の危険箇所**  
大雨の際の注意が必要な箇所

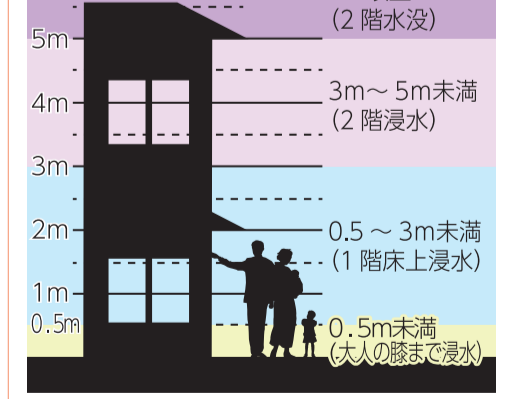
土砂災害警戒区域は、急傾斜地の崩壊等が発生した場合に、住民等の生命または身体に危害が生じるおそれがあると認められる区域です。そのうち、土砂災害特別警戒区域は、急傾斜地の崩壊等が発生した場合に、建築物に損壊が生じ、住民等の生命または身体に著しい危害が生じるおそれがあると認められた区域です。なお、区域外においても土砂災害が発生することはありますので、山すそなどでは十分ご注意ください。

指定状況を詳しく知りたい方は・・・  
[京都府ホームページ](#)  
 土砂災害警戒区域等に関する「区域指定」及び「基礎調査結果」の掲載  
[URL https://www.pref.kyoto.jp/dosyashitei](https://www.pref.kyoto.jp/dosyashitei)

**浸水想定区域 (伏見区)**  
 浸水想定区域は、水防法によって国や京都府が指定する下記の河川が氾濫した場合に想定される最大の浸水の深さを表しています。

桂川 (下流) (想定雨量 341mm/12h)  
 宇治川 (想定雨量 356mm/9h)  
 鴨川 (高野川) (想定雨量 786mm/24h)  
 小堀川 (想定雨量 1,128mm/24h)  
 木津川 (想定雨量 358mm/12h)  
 山科川水系 (想定雨量 355mm/48h)  
 天瀬川 (想定雨量 1,150mm/24h)  
 東高瀬川・七瀬川 (想定雨量 1,150mm/24h)  
 西京東瀬川 (想定雨量 1,150mm/24h)  
 新川 (想定雨量 1,150mm/24h)  
 古川 (想定雨量 255mm/2h)  
 西高瀬川・御室川・宇多川 (想定雨量 1,150mm/24h)  
 赤陀次郎川・堂の川 (想定雨量 147mm/1h)

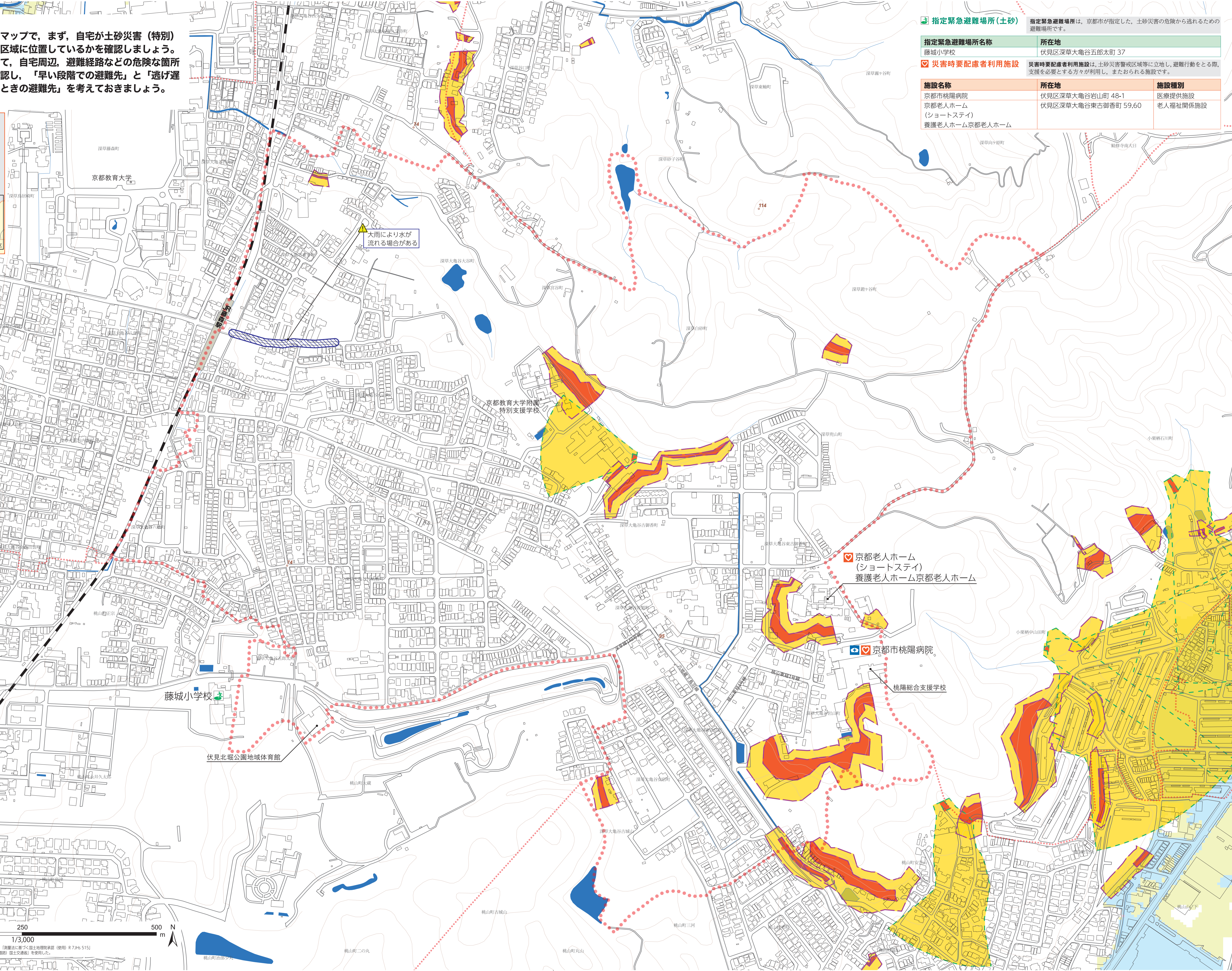
**浸水深**  
 5.0m以上  
 3.0～5.0m未満  
 0.5～3.0m未満  
 0.5m未満



浸水想定区域を詳しく知りたい方は・・・  
[京都市防災ポータルサイト](#)  
 ハザードマップ▶水害ハザードマップ  
[URL https://www.bousai.city.kyoto.lg.jp](https://www.bousai.city.kyoto.lg.jp)



本圖に掲載した地図の一部は、国土院の基礎地理情報を使用した。 (国土地理院提供) (使用) R7/6/515)  
 本圖に掲載した地図の一部は、国土院の基礎地理情報 (河川データ、緊急輸送道路) (国土院提供) を使用した。



**指定緊急避難場所 (土砂)**  
 指定緊急避難場所は、京都市が指定した、土砂災害の危険から逃れるための避難場所です。

指定緊急避難場所名称	所在地
藤城小学校	伏見区深草大亀谷五郎太町 37

**災害時要配慮者利用施設**  
 災害時要配慮者利用施設は、土砂災害警戒区域等に立地し、避難行動をとる際、支援を必要とする方が利用し、またおられる施設です。

施設名称	所在地	施設種別
京都市桃陽病院	伏見区深草大亀谷岩山町 48-1	医療提供施設
京都老人ホーム (ショートステイ)	伏見区深草大亀谷東古御香町 59.60	老人福祉関係施設
養護老人ホーム京都老人ホーム		

本圖に掲載した地図の一部は、国土院の基礎地理情報を使用した。 (国土地理院提供) (使用) R7/6/515)  
 本圖に掲載した地図の一部は、国土院の基礎地理情報 (河川データ、緊急輸送道路) (国土院提供) を使用した。