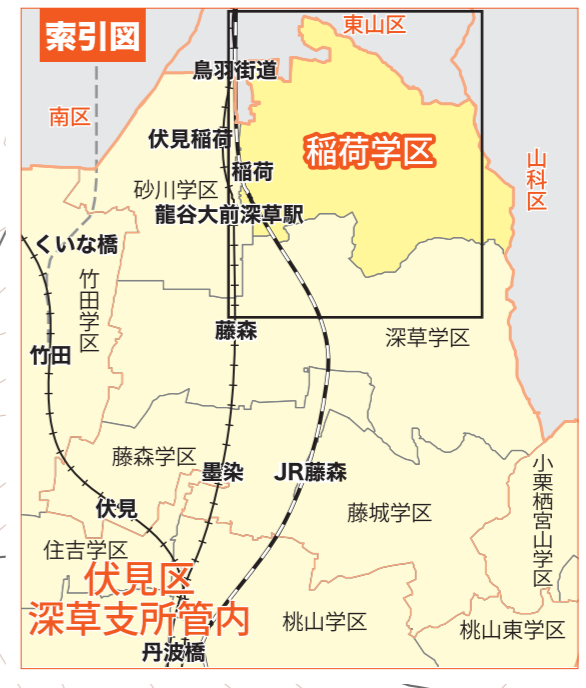


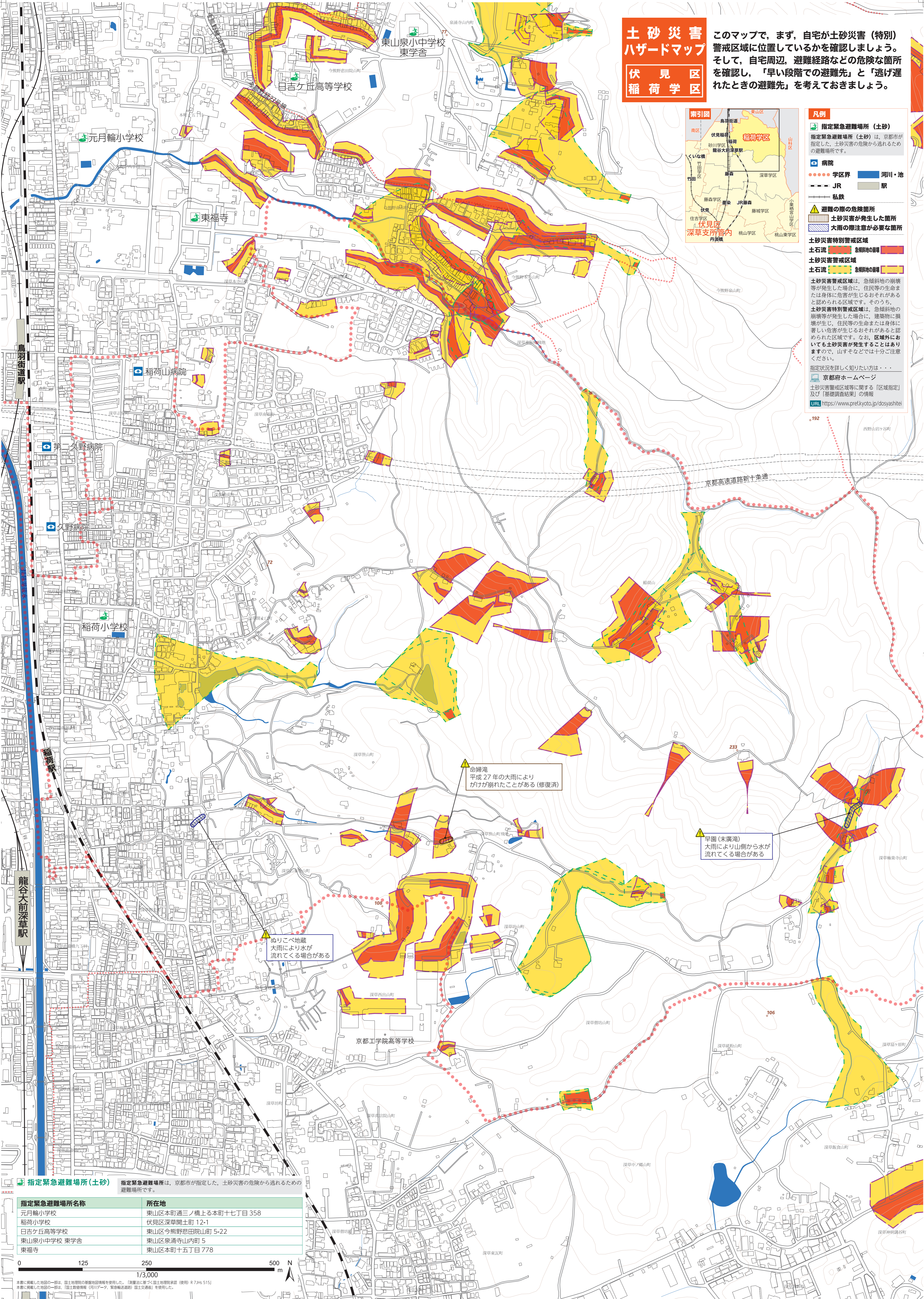
# 土砂災害ハザードマップ

## 伏見区 稲荷学区

このマップで、まず、自宅が土砂災害（特別）警戒区域に位置しているかを確認しましょう。そして、自宅周辺、避難経路などの危険な箇所を確認し、「早い段階での避難先」と「逃げ遅れたときの避難先」を考えておきましょう。



- 凡例**
- 指定緊急避難場所（土砂）
  - 指定緊急避難場所（土砂）は、京都市が指定した、土砂災害の危険から逃れるための避難場所です。
  - 病院
  - 学区界
  - 河川・池
  - 駅
  - 私鉄
  - 避難の際の危険箇所
  - 土砂災害が発生した箇所
  - 大雨の要注意が必要な箇所
- 土砂災害特別警戒区域**
- 土石流 急傾地の崩壊
  - 土砂災害警戒区域
  - 土石流 急傾地の崩壊
- 土砂災害警戒区域は、急傾斜地の崩壊等が発生した場合に、住民等の生命または身体に危害が生じるおそれがあると認められる区域です。そのうち、土砂災害特別警戒区域は、急傾斜地の崩壊等が発生した場合に、建築物に損壊が生じ、住民等の生命または身体に著しい危害が生じるおそれがあると認められる区域です。なお、区域外においても土砂災害が発生することはありますので、山すそなどは十分ご注意ください。
- 指定状況を詳しく知りたい方は・・・
- 京都市ホームページ
  - 土砂災害警戒区域等に関する「区域指定」及び「基礎調査結果」の情報
  - URL <https://www.pref.kyoto.jp/dosyashitei/>



命婦滝  
平成 27 年の大雨により  
がけが崩れたことがある (修復済)

早園 (末廣滝)  
大雨により山側から水が  
流れてくる場合がある

ゆりこべ地蔵  
大雨により水が  
流れてくる場合がある

| 指定緊急避難場所名称  | 所在地                   |
|-------------|-----------------------|
| 元月輪小学校      | 東山区本町通三ノ橋上る本町十七丁目 358 |
| 稲荷小学校       | 伏見区深草開土町 12-1         |
| 白吉ヶ丘高等学校    | 東山区今熊野慈田院山町 5-22      |
| 東山泉小中学校 東学舎 | 東山区泉涌寺山内町 5           |
| 東福寺         | 東山区本町十五丁目 778         |

0 125 250 500 m  
1/3,000  
N

本圖に用いた地図の一部は、国土情報院の基礎地図情報を使用した。『測量法に基づき国土情報院提供 (使用) R7.H6.515』  
本圖に掲載した地図の一部は、『国土数値情報 (河川データ、緊急輸送道路) 国土交通省』を使用した。