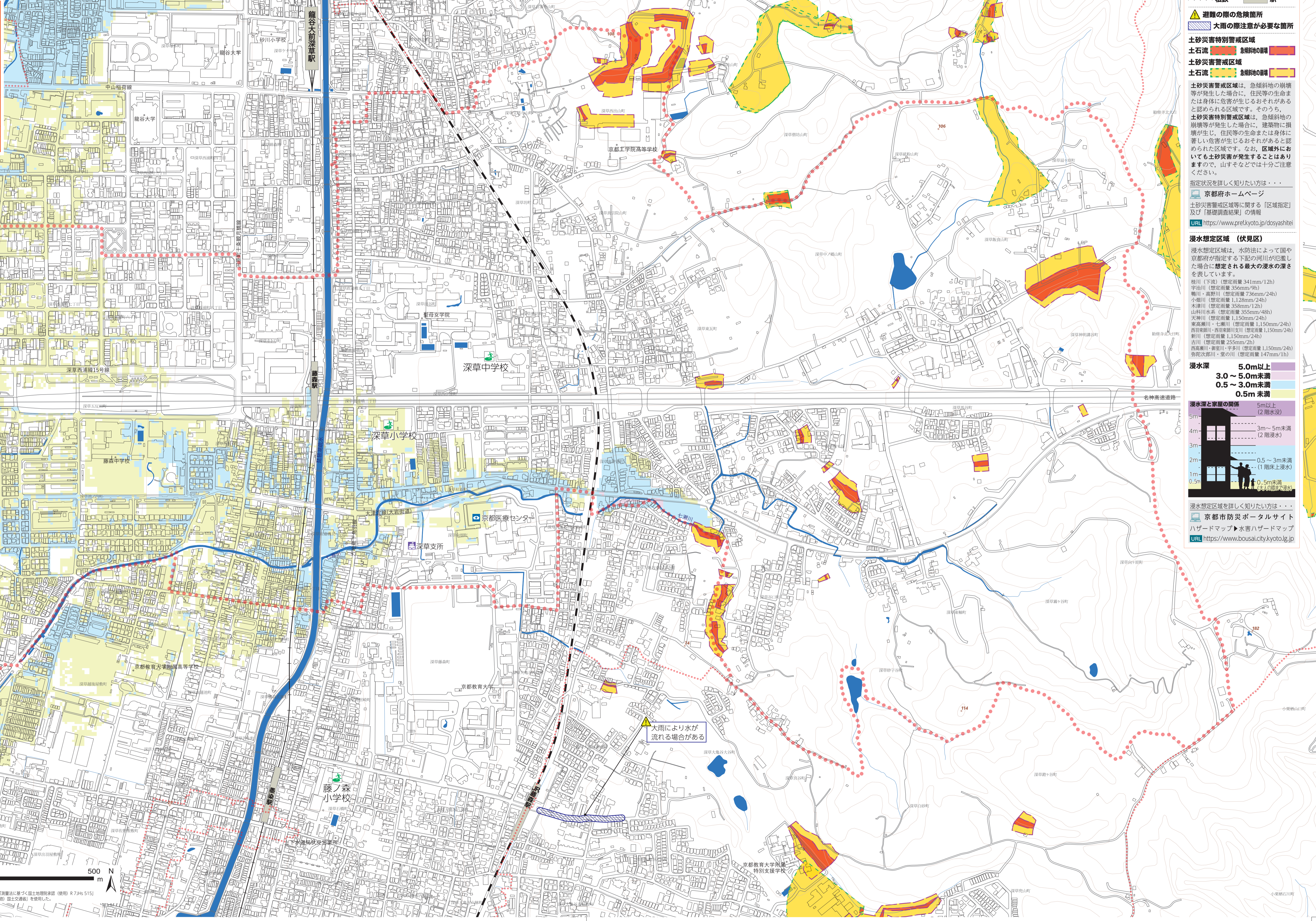
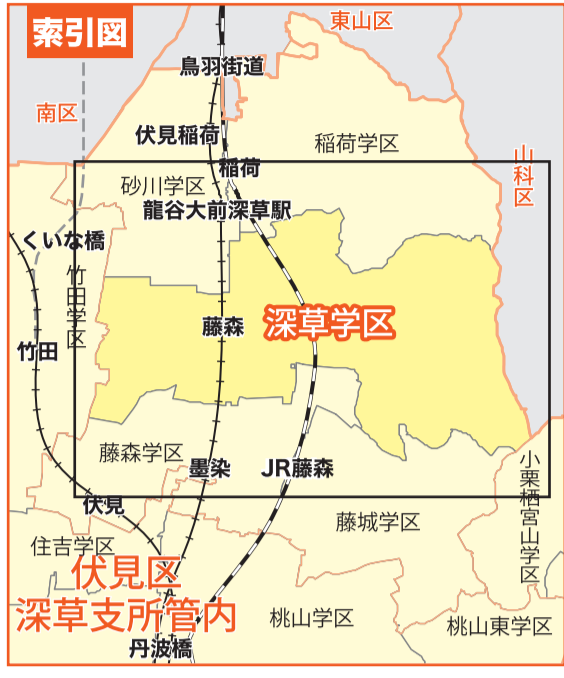


土砂災害ハザードマップ

伏見区 深草学区

このマップで、まず、自宅が土砂災害（特別）警戒区域に位置しているかを確認しましょう。そして、自宅周辺、避難経路などの危険な箇所を確認し、「早い段階での避難先」と「逃げ遅れたときの避難先」を考えておきましょう。



指定緊急避難場所名称	所在地
深草小学校	伏見区深草西伊達町 82-3
深草中学校	伏見区深草西伊達町 1-4
藤ノ森小学校	伏見区深草石橋町 11-2

- 凡例**
- 指定緊急避難場所 (土砂)
 - 指定緊急避難場所 (土砂) は、京都市が指定した、土砂災害の危険から逃れるための避難場所です。
 - 病院
 - 消防
 - JR
 - 私鉄
 - 官公庁
 - 学区界
 - 河川・池
 - 駅

避難の際の危険箇所
大雨の際注意が必要な箇所

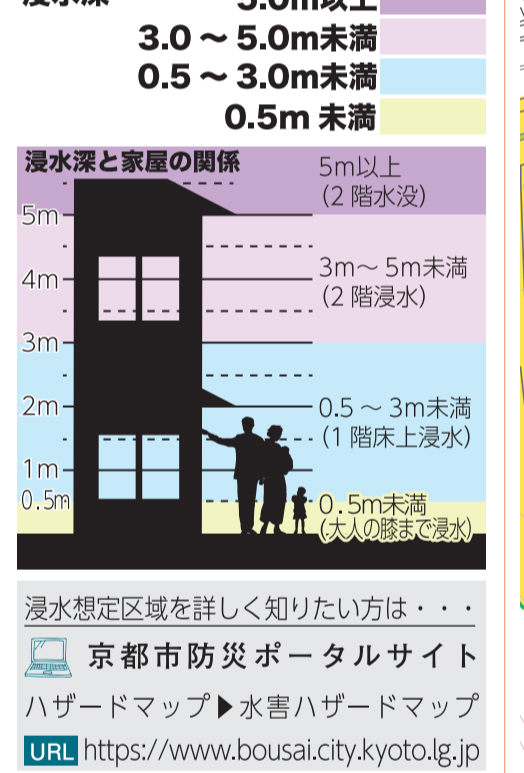
土砂災害特別警戒区域
土砂災害警戒区域

土砂災害警戒区域は、急傾斜地の崩壊等が発生した場合に、住民等の生命または身体に危害が生じるおそれがあると認められる区域です。そのうち、土砂災害特別警戒区域は、急傾斜地の崩壊等が発生した場合に、建築物に損壊が生じ、住民等の生命または身体に著しい危害が生じるおそれがあると認められた区域です。なお、区域外においても土砂災害が発生することはありますので、山すそなどでは十分ご注意ください。

指定状況を詳しく知りたい方は・・・
[京都府ホームページ](https://www.pref.kyoto.jp/dosyashitei)
 土砂災害警戒区域等に関する「区域指定」及び「基礎調査結果」の情報
[URL https://www.pref.kyoto.jp/dosyashitei](https://www.pref.kyoto.jp/dosyashitei)

浸水想定区域 (伏見区)
浸水想定区域は、水防法によって国や京都市が指定する下記の河川が氾濫した場合に想定される最大の浸水の深さを表しています。

桂川 (下流) (想定雨量 341mm/12h)
 宇治川 (想定雨量 356mm/9h)
 堀川・高野川 (想定雨量 736mm/24h)
 小堀川 (想定雨量 1,128mm/24h)
 木津川 (想定雨量 358mm/12h)
 山科川水系 (想定雨量 355mm/48h)
 天智川 (想定雨量 1,150mm/24h)
 東高瀬川・七瀬川 (想定雨量 1,150mm/24h)
 西高瀬川・西高瀬川 (想定雨量 1,150mm/24h)
 新川 (想定雨量 1,150mm/24h)
 石川 (想定雨量 235mm/2h)
 西高瀬川・新宮川・宇多川 (想定雨量 1,150mm/24h)
 赤松次郎川・堂の川 (想定雨量 147mm/1h)



本圖に掲載した地図の一部は、国土院の基礎地図情報を使用した。[測量法に基づく国土院院承認 (使用) 9746 515]
 本圖に掲載した地図の一部は、[国土院院承認 (河川) 9747、緊急輸送道路] 国土院院承認 (使用) 9746 515
 本圖に掲載した地図の一部は、[国土院院承認 (河川) 9747、緊急輸送道路] 国土院院承認 (使用) 9746 515