

# 土砂災害ハザードマップ

## 伏見区 桃山東学区

このマップで、まず、自宅が土砂災害（特別）警戒区域に位置しているかを確認しましょう。そして、自宅周辺、避難経路などの危険な箇所を確認し、「早い段階での避難先」と「逃げ遅れたときの避難先」を考えておきましょう。

- 凡例**
- 指定緊急避難場所（土砂）**  
指定緊急避難場所（土砂）は、京都市が指定した、土砂災害の危険から逃れるための避難場所です。
  - 災害時要配慮者利用施設**  
災害時要配慮者利用施設は、土砂災害警戒区域等に立地し、避難行動をとる際、支援を必要とする方が利用し、またおられる施設です。
  - 病院** **消防**
  - 学区界** **河川・池**
  - JR** **駅**
  - 私鉄** **地下街**
  - 地下鉄**

**土砂災害特別警戒区域**  
土石流 急傾斜地の崩壊

**土砂災害警戒区域**  
土石流 急傾斜地の崩壊

土砂災害警戒区域は、急傾斜地の崩壊等が発生した場合に、住民等の生命または身体に危害が生じるおそれがあると認められる区域です。そのうち、土砂災害特別警戒区域は、急傾斜地の崩壊等が発生した場合に、建築物に損傷が生じ、住民等の生命または身体に著しい危害が生じるおそれがあると認められる区域です。なお、区域外においても土砂災害が発生することはありますので、山すそなどは十分ご注意ください。

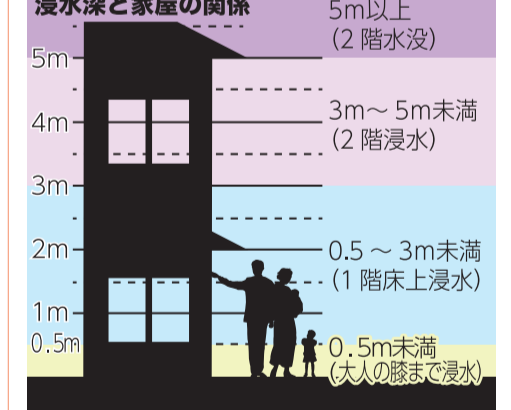
指定状況を詳しく知りたい方は・・・  
[京都府ホームページ](https://www.pref.kyoto.jp/dosyashtei)  
 土砂災害警戒区域等に関する「区域指定」及び「基礎調査結果」の情報  
[URL https://www.pref.kyoto.jp/dosyashtei](https://www.pref.kyoto.jp/dosyashtei)

**浸水想定区域（伏見区）**  
 浸水想定区域は、水防法によって国や京都市が指定する下記の河川が氾濫した場合に想定される最大の浸水の深さを表しています。

桂川（下流）	（想定雨量 341mm/12h）
宇治川	（想定雨量 356mm/9h）
鴨川・高野川	（想定雨量 736mm/24h）
小堀川	（想定雨量 1,128mm/24h）
木津川	（想定雨量 358mm/12h）
山科川水系	（想定雨量 355mm/48h）
天神川	（想定雨量 1,150mm/24h）
東高瀬川・七瀬川	（想定雨量 1,150mm/24h）
高瀬川（西）	（想定雨量 1,150mm/24h）
新川	（想定雨量 1,150mm/24h）
吉川	（想定雨量 255mm/2h）
西高瀬川・新室川・宇多川	（想定雨量 1,150mm/24h）
茶臼次郎川・堂の川	（想定雨量 147mm/1h）

**浸水深**

5.0m以上
3.0～5.0m未満
0.5～3.0m未満
0.5m未満

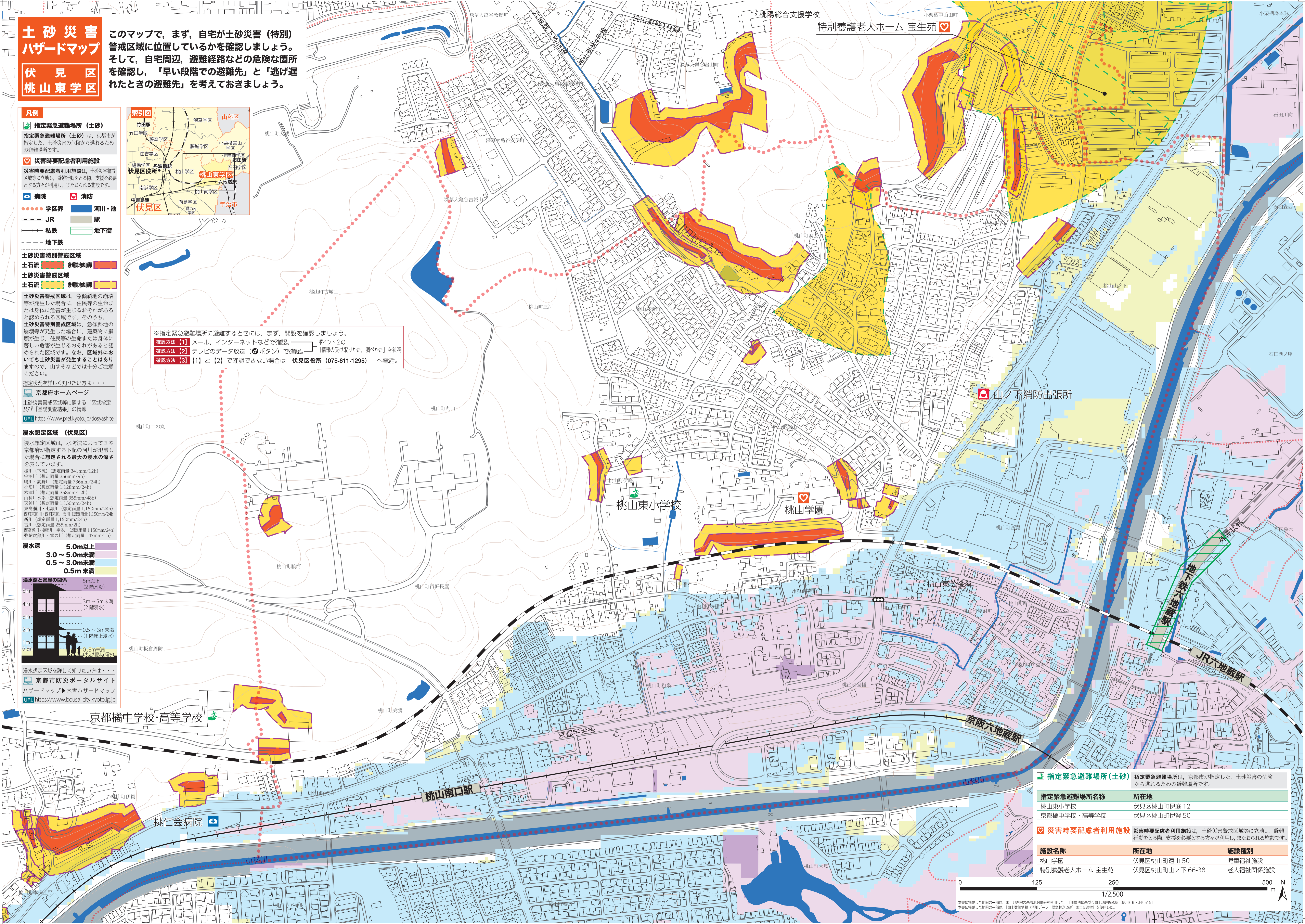


浸水想定区域を詳しく知りたい方は・・・  
[京都市防災ポータルサイト](https://www.bousai.city.kyoto.lg.jp)  
 ハザードマップ▶水害ハザードマップ  
[URL https://www.bousai.city.kyoto.lg.jp](https://www.bousai.city.kyoto.lg.jp)

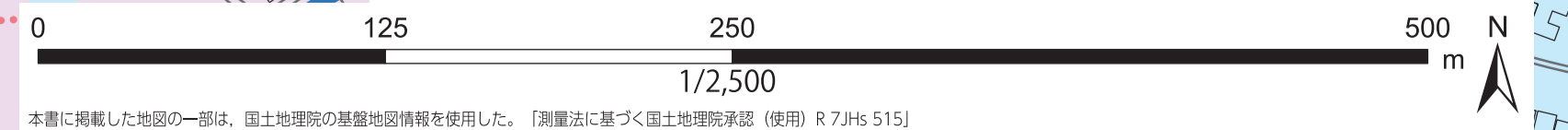


※指定緊急避難場所に避難するときには、まず、開設を確認しましょう。

確認方法 ① メール、インターネットなどで確認。 ポイント2の  
 確認方法 ② テレビのデータ放送（Dボタン）で確認。 「情報の受け取りかた、調べかた」を参照  
 確認方法 ③ ①と②で確認できない場合は 伏見区役所（075-611-1295）へ電話。



指定緊急避難場所名称	所在地	施設種別
桃山東小学校	伏見区桃山町伊庭 12	児童福祉施設
京都橘中学校・高等学校	伏見区桃山町伊賀 50	児童福祉施設
桃山学園	伏見区桃山町遠山 50	児童福祉施設
特別養護老人ホーム 宝生苑	伏見区桃山町山下ノ下 66-38	老人福祉関係施設



本書に掲載した地図の一部は、国土院の基礎地図情報を使用した。[測量法に基づく国土院提供地図（使用）R 7.3H-515]  
 本書に掲載した地図の一部は、国土院提供（G1/G1-7、緊急輸送道路）国土院提供を使用した。