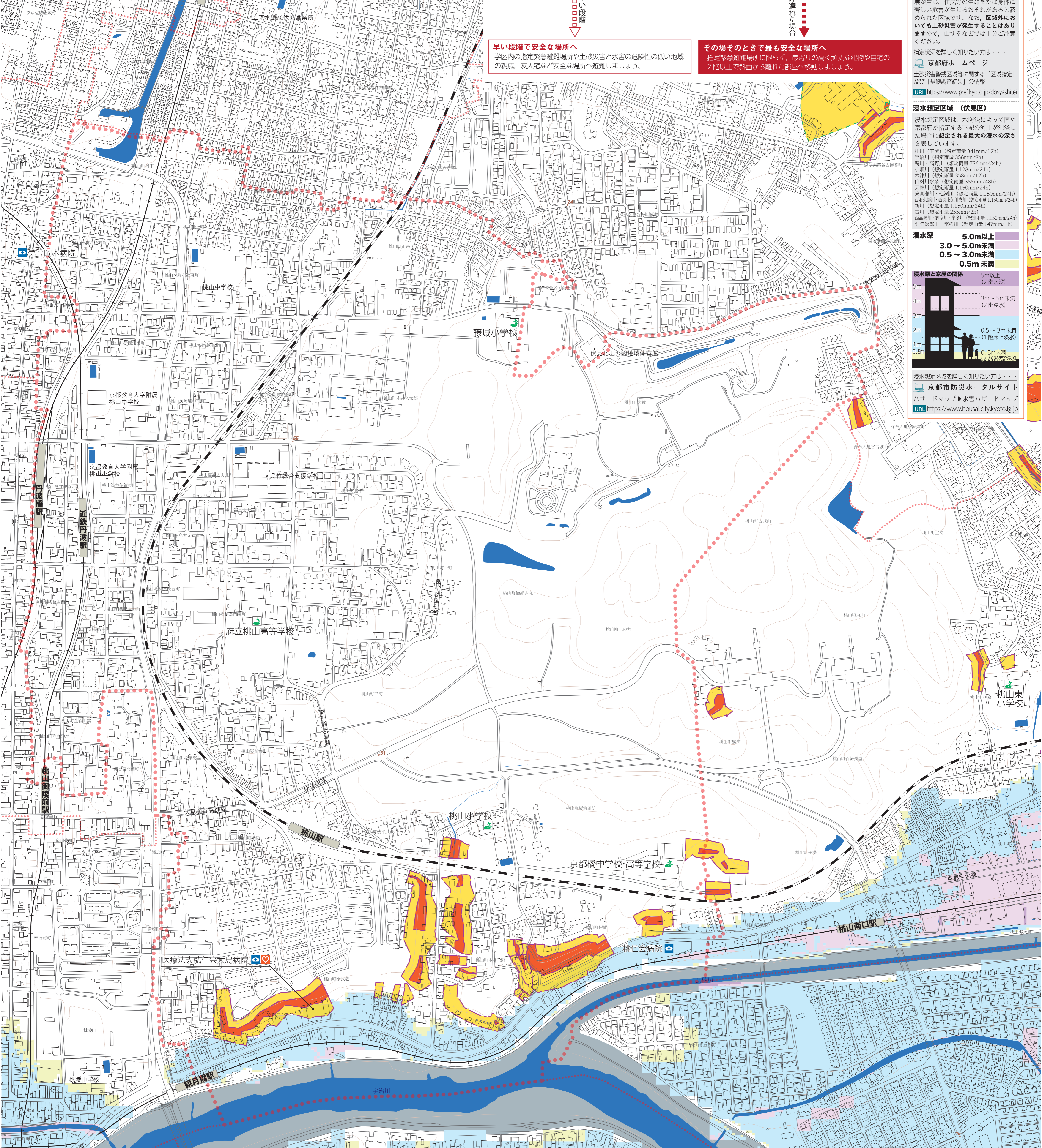
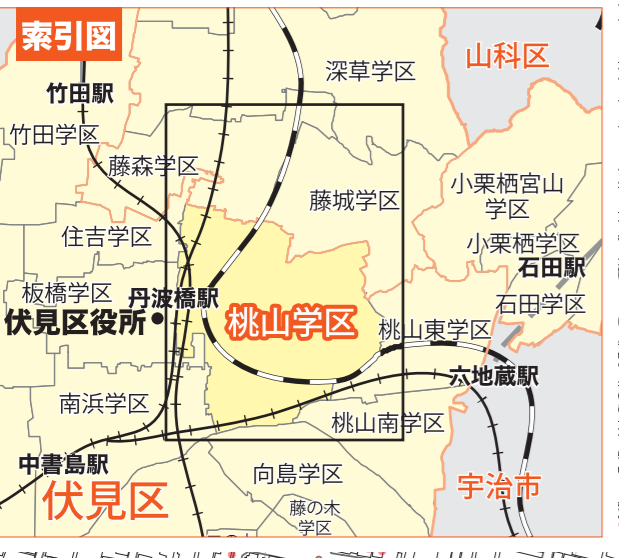


# 土砂災害ハザードマップ

## 伏見区 桃山学区

このマップで、まず、自宅が土砂災害（特別）警戒区域に位置しているかを確認しましょう。そして、自宅周辺、避難経路などの危険な箇所を確認し、「早い段階での避難先」と「逃げ遅れたときの避難先」を考えておきましょう。

各家庭で、地図に避難場所までの避難経路を書き加えましょう。



指定緊急避難場所名称	所在地
桃山小学校	伏見区桃山町本多上野 107
桃山東小学校	伏見区桃山町伊庭 12
藤城小学校	伏見区深草大亀谷五郎太町 37
藤ノ森小学校	伏見区深草石橋町 11-2
京都橘中学校・高等学校	伏見区桃山町伊賀 50
府立桃山高等学校	伏見区桃山町利長門東町 8

施設名称	所在地	施設種別
医療法人弘仁会大島病院	伏見区桃山町長老 115	病院

**凡例**

**指定緊急避難場所（土砂）**  
指定緊急避難場所（土砂）は、京都市が指定した、土砂災害の危険から逃れるための避難場所です。

**災害時要配慮者利用施設**  
災害時要配慮者利用施設は、土砂災害警戒区域等に立地し、避難行動をとる際、支援を必要とする方が利用し、またおられる施設です。

**病院** **▲ 水位観測所**

●●●● 学区界 **■ 河川・池**

— JR **■ 駅**

--- 私鉄

**土砂災害特別警戒区域**  
土砂災害特別警戒区域は、急傾斜地の崩壊等が発生した場合に、住民等の生命または身体に危害が生じるおそれがあると認められる区域です。そのうち、土砂災害特別警戒区域は、急傾斜地の崩壊等が発生した場合に、建築物に損壊が生じ、住民等の生命または身体に著しい危害が生じるおそれがあると認められる区域です。なお、区域外においても土砂災害が発生することはありますので、山すそなどは十分ご注意ください。

指定状況を詳しく知りたい方は・・・

**京都市ホームページ**  
土砂災害警戒区域等に関する「区域指定」及び「基礎調査結果」の情報  
[URL https://www.pref.kyoto.jp/dosyashitei](https://www.pref.kyoto.jp/dosyashitei)

**(警戒レベル3) 高齢者等避難** **危険な場所から高齢者等は避難!**  
(避難に時間のかかる方とその支援者も含まれます。)

**(警戒レベル4) 避難指示** **危険な場所から全員避難!**

**災害のおそれあり** **早い段階**

**災害のおそれ高い** **逃げ遅れた場合**

**早い段階で安全な場所へ**  
学区内の指定緊急避難場所や土砂災害と水害の危険性の低い地域の親戚、友人宅など安全な場所へ避難しましょう。

**その場そのときで最も安全な場所へ**  
指定緊急避難場所に限らず、最寄りの高く頑丈な建物や自宅の2階以上で斜面から離れた部屋へ移動しましょう。

**浸水想定区域（伏見区）**  
浸水想定区域は、水防法によって国や京都市が指定する下記の河川が氾濫した場合に想定される最大の浸水の深さを表しています。

桂川（下流）（想定雨量 341mm/2h）  
宇治川（想定雨量 356mm/2h）  
鴨川（想定雨量 736mm/24h）  
小堀川（想定雨量 1,128mm/24h）  
木津川（想定雨量 358mm/2h）  
山科川本流（想定雨量 355mm/48h）  
天神川（想定雨量 1,150mm/24h）  
東高瀬川・七瀬川（想定雨量 1,150mm/24h）  
西高瀬川・西京原川・宇治川（想定雨量 1,150mm/24h）  
新川（想定雨量 1,150mm/24h）  
古川（想定雨量 255mm/2h）  
西高瀬川・新堂川・宇治川（想定雨量 1,150mm/24h）  
赤松次郎川・堂の川（想定雨量 147mm/1h）

**浸水深**

5.0m以上 (2階浸水)  
3.0～5.0m未満 (1階浸水)  
0.5～3.0m未満 (1階上浸水)  
0.5m未満 (1階下浸水)

**浸水深と家屋の関係**

5m以上 (2階浸水)  
4m (1階浸水)  
3m～5m未満 (2階浸水)  
2m (1階浸水)  
1m (1階上浸水)  
0.5m (1階下浸水)

浸水想定区域を詳しく知りたい方は・・・

**京都市防災ポータルサイト**  
ハザードマップ▶水害ハザードマップ  
[URL https://www.bousai.city.kyoto.lg.jp](https://www.bousai.city.kyoto.lg.jp)