

# 土砂災害 ハザードマップ

## 伏見区 小栗栖宮山・ 小栗栖・池田学区

このマップで、まず、自宅が土砂災害（特別）警戒区域に位置しているかを確認しましょう。そして、自宅周辺、避難経路などの危険な箇所を確認し、「早い段階での避難先」と「逃げ遅れたときの避難先」を考えておきましょう。

### 凡例

- 指定緊急避難場所（土砂）は、京都市が指定した、土砂災害の危険から逃れるための避難場所です。
- 災害時要配慮者利用施設は、土砂災害警戒区域等に立地し、避難行動をとる際、支援を必要とする方が利用し、またおられる施設です。
- 消防
- 官公庁
- 病院
- 学区界
- 河川・池
- 地下鉄
- 駅
- 地下街

- 避難の際の危険箇所
- 土砂災害が発生した箇所
- 大雨の際注意が必要な箇所

- 土砂災害特別警戒区域
- 土石流
- 急傾斜地の崩壊

- 土砂災害警戒区域
- 土石流
- 急傾斜地の崩壊

土砂災害警戒区域は、急傾斜地の崩壊等が発生した場合に、住民等の生命または身体に危害が生じるおそれがあると認められる区域です。そのうち、土砂災害特別警戒区域は、急傾斜地の崩壊等が発生した場合に、建築物に損壊が生じ、住民等の生命または身体に著しい危害が生じるおそれがあると認められた区域です。なお、区域外においても土砂災害が発生することはありますので、山すそなどでは十分ご注意ください。

指定状況を詳しく知りたい方は・・・

京都府ホームページ

土砂災害警戒区域等に関する「区域指定」及び「基礎調査結果」の情報

URL <https://www.pref.kyoto.jp/dosyashitei>

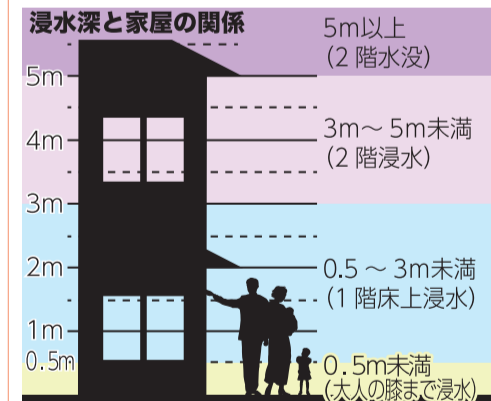
### 浸水想定区域（伏見区）

浸水想定区域は、水防法によって国や京都市が指定する下記の河川が氾濫した場合に想定される最大の浸水の深さを表しています。

- 桂川（下流）（想定雨量 341mm/12h）宇治川（想定雨量 356mm/9h）
- 鴨川・高野川（想定雨量 736mm/24h）小堀川（想定雨量 1,128mm/24h）
- 木津川（想定雨量 358mm/12h）新井川（想定雨量 1,150mm/24h）
- 天神川（想定雨量 1,150mm/24h）東高瀬川・七瀬川（想定雨量 1,150mm/24h）
- 西京原川（西京原川支川）（想定雨量 1,150mm/24h）新井川（想定雨量 1,150mm/24h）
- 古川（想定雨量 255mm/2h）高瀬川・新瀬川・宇多川（想定雨量 1,150mm/24h）
- 赤松次郎川・堂の川（想定雨量 147mm/1h）

### 浸水深

- 5.0m以上
- 3.0～5.0m未満
- 0.5～3.0m未満
- 0.5m未満

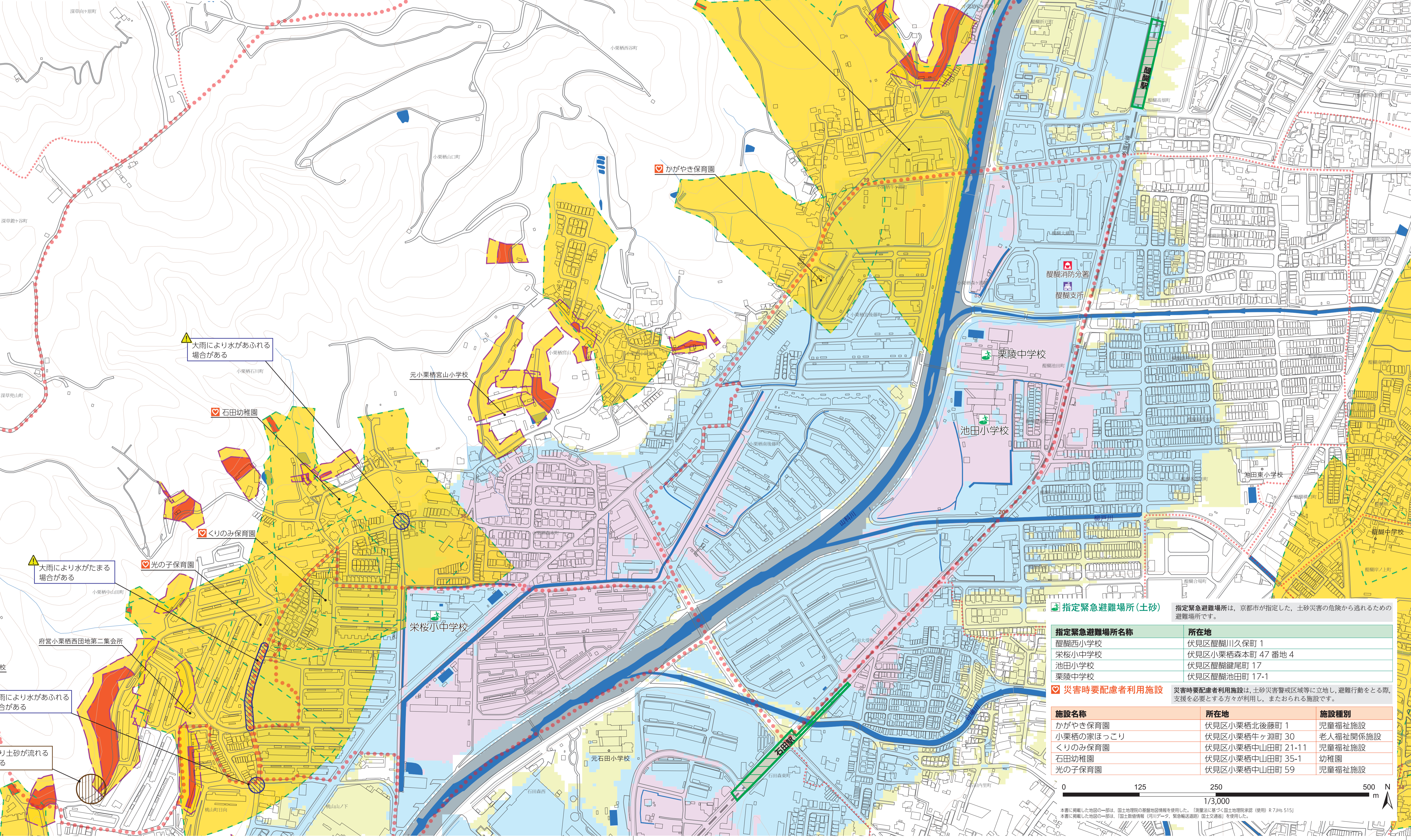
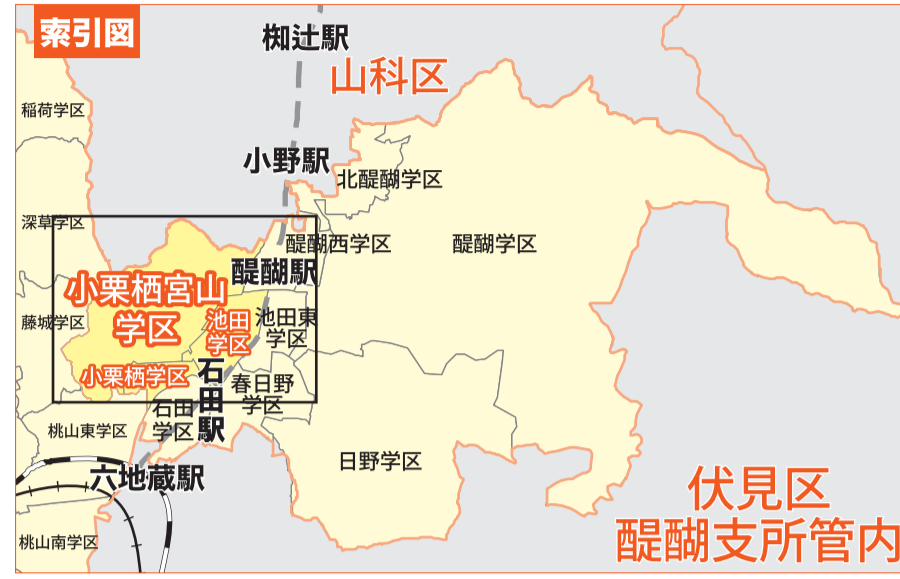


浸水想定区域を詳しく知りたい方は・・・

京都市防災ポータルサイト

ハザードマップ▶水害ハザードマップ

URL <https://www.bousai.city.kyoto.lg.jp>



大雨により水があふれる  
場合がある

大雨により水がたまる  
場合がある

大雨により土砂が流れる  
場合がある

### 指定緊急避難場所（土砂）

指定緊急避難場所名称	所在地
醍醐西小学校	伏見区醍醐川久保町 1
栄桜小中学校	伏見区小栗栖森本町 47 番地 4
池田小学校	伏見区醍醐鍵尾町 17
栗陵中学校	伏見区醍醐池田町 17-1

### 災害時要配慮者利用施設

施設名称	所在地	施設種別
かがやき保育園	伏見区小栗栖北後藤町 1	児童福祉施設
小栗栖の家ほっこり	伏見区小栗栖牛ヶ淵町 30	老人福祉関係施設
くりのみ保育園	伏見区小栗栖中山山町 21-11	児童福祉施設
石田幼稚園	伏見区小栗栖中山山町 35-1	幼稚園
光の子保育園	伏見区小栗栖中山山町 59	児童福祉施設

0 125 250 500 m

1/3,000

本圖に掲載した地図の一部は、国土院の基礎地図情報を使用した。【雨量に基づく土砂災害危険度】(使用 R7H5 S15)  
本圖に掲載した地図の一部は、国土院の基礎地図情報 (国測院) (使用 R7H5 S15) を使用した。