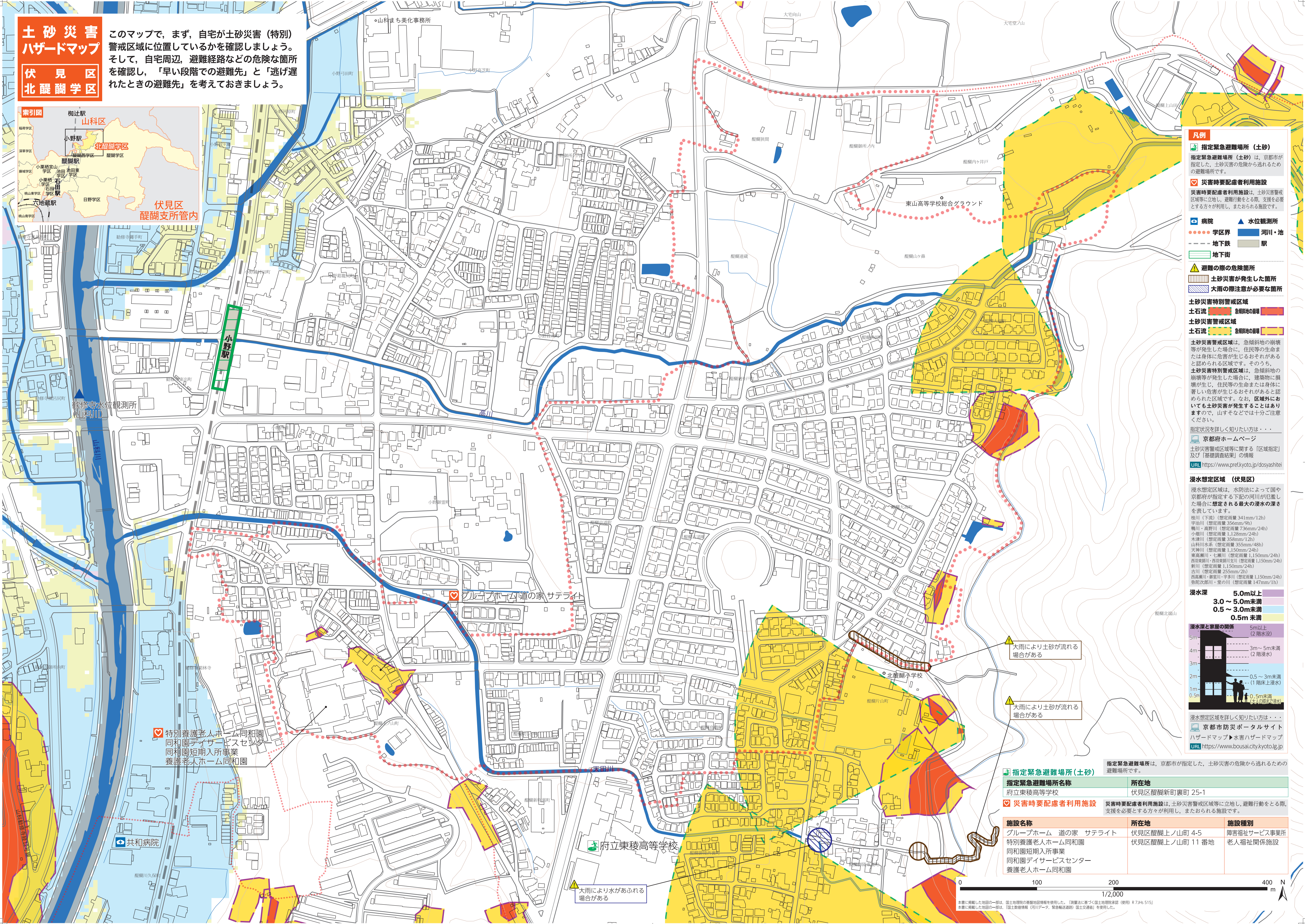
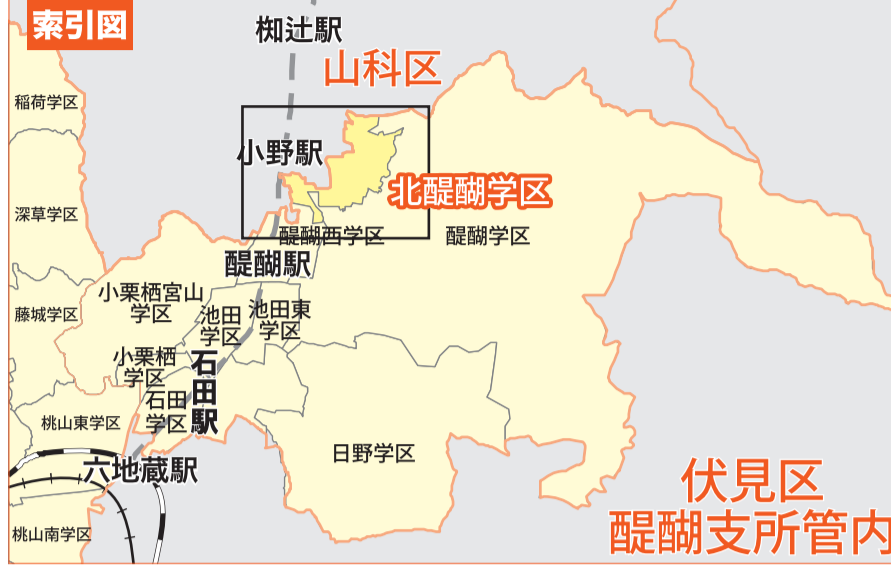


土砂災害ハザードマップ

伏見区 北醍醐学区

このマップで、まず、自宅が土砂災害（特別）警戒区域に位置しているかを確認しましょう。そして、自宅周辺、避難経路などの危険な箇所を確認し、「早い段階での避難先」と「逃げ遅れたときの避難先」を考えておきましょう。



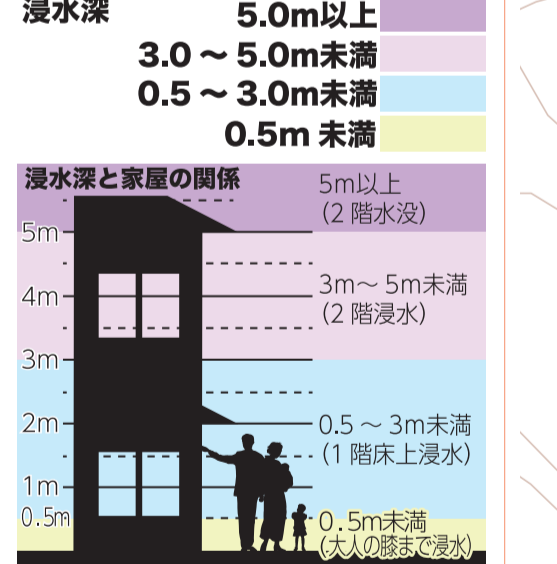
- 凡例**
- 指定緊急避難場所（土砂）
 - 災害時要配慮者利用施設
 - 病院
 - 水位観測所
 - 学区界
 - 河川・池
 - 地下鉄
 - 駅
 - 地下街
 - 避難の際の危険箇所
 - 土砂災害が発生した箇所
 - 大雨の際注意が必要な箇所
 - 土砂災害特別警戒区域
 - 土砂災害警戒区域
 - 土砂災害警戒区域
 - 土砂災害警戒区域

土砂災害警戒区域は、急傾斜地の崩壊等が発生した場合に、住民等の生命または身体に危害が生じるおそれがあると認められる区域です。そのうち、土砂災害特別警戒区域は、急傾斜地の崩壊等が発生した場合に、建築物に損傷が生じ、住民等の生命または身体に著しい危害が生じるおそれがあると認められる区域です。なお、区域外においても土砂災害が発生することがありますので、山すそなどでは十分ご注意ください。

指定状況を詳しく知りたい方は・・・
 京都府ホームページ
 土砂災害警戒区域等に関する「区域指定」及び「基礎調査結果」の掲載
 URL <https://www.pref.kyoto.jp/dosyashitei>

浸水想定区域（伏見区）
 浸水想定区域は、水防法によって国や京都府が指定する下記の河川が氾濫した場合に想定される最大の浸水の深さを表しています。

桂川（下流）	（想定雨量 341mm/12h）
宇治川	（想定雨量 356mm/9h）
鴨川・高野川	（想定雨量 736mm/24h）
小堀川	（想定雨量 1,128mm/24h）
木津川	（想定雨量 358mm/12h）
山科川水系	（想定雨量 355mm/48h）
天神川	（想定雨量 1,150mm/24h）
東高瀬川・七瀬川	（想定雨量 1,150mm/24h）
西高瀬川・西高瀬川支川	（想定雨量 1,150mm/24h）
新川	（想定雨量 1,150mm/24h）
吉川	（想定雨量 255mm/2h）
南瀬川・南瀬川支川	（想定雨量 1,150mm/24h）
弥陀次郎川・堂の川	（想定雨量 147mm/1h）



浸水想定区域を詳しく知りたい方は・・・
 京都市防災ポータルサイト
 ハザードマップ▶水害ハザードマップ
 URL <https://www.bousai.city.kyoto.lg.jp>

指定緊急避難場所名称	所在地
府立東稜高等学校	伏見区醍醐新町裏町 25-1

施設名称	所在地	施設種別
グループホーム 道の家 サテライト	伏見区醍醐上ノ山町 4-5	障害福祉サービス事業所
特別養護老人ホーム同和園	伏見区醍醐上ノ山町 11 番地	老人福祉関係施設
同和園短期入所事業		
同和園デイサービスセンター		
養護老人ホーム同和園		